

Roma, 7 aprile 2008

# Produzione Trenitalia: consuntivo 2007 e programmato 2008

# C/E Trenitalia 2007 Vs 2006

---

**Tra 2006 e 2007**

- Incremento ricavi mercato 150 M€**
- Incremento ricavi da P.A. 450 M€**
- Riduzione costi operativi 220 M€**
- Incremento ammortamenti 60 M€**
- Incremento OF 90 M€**

# Proposta Evoluzione Patrimonio Netto

(importi in euro)			
<b>PROPOSTA RIPIANAMENTO PERDITE TRENITALIA</b>			
	<b>31.12.2007</b>	<b>VARIAZIONI</b>	<b>PROPOSTA</b>
CAPITALE SOCIALE	<b>2.569.941.000</b>	(1.536.535.000)	<b>1.033.406.000</b>
RISERVA DA SCISSIONE	<b>510.789.637</b>	(510.789.637)	0
PERDITE A NUOVO	(1.644.700.934)	1.644.700.934	0
PERDITA ESERCIZIO	(402.624.143)	402.624.143	0
TOTALE PATRIMONIO NETTO	<b>1.033.405.560</b>	<b>440</b>	<b>1.033.406.000</b>
VERSAMENTO A COPERTURA PERDITE		440	440
<b>COMPOSIZIONE CAPITALE SOCIALE TRENITALIA</b>			
<b>Valore unitario azioni euro 500</b>			
<b>n. azioni</b>	<b>5.139.882,00</b>	<b>(3.073.070)</b>	<b>2.066.812</b>

# Trenitalia

<b>Sintesi Divisioni</b>		
<b>Produzione (M treni.km)</b>	<b>2007 Consuntivo</b>	<b>2008 Programmato</b>
<b>DPNI</b>	<b>82,4</b>	<b>82,5</b>
<b>DPR</b>	<b>185,8</b>	<b>192,5</b>
<b>Cargo</b>	<b>58,1</b>	<b>55,7</b>
<b>Totale</b>	<b>326,3</b>	<b>332,7</b>

# DPN/I

<b>DPN/I</b>		
<b>Produzione (M treni.km)</b>	<b>2007 Consuntivo</b>	<b>2008 Programmato</b>
<b>Totale segmento alto (AV, ES, TBIZ, ES CITY)</b>	<b>25,9</b>	<b>28,4</b>
<b>IC, IC Plus, EXPG</b>	<b>25,5</b>	<b>24,1</b>
<b>NOTTE (ICN, EXP, TAA, TH)</b>	<b>20,0</b>	<b>19,7</b>
<b>INT.LE (EC, EN, EXPNINT)</b>	<b>7,3</b>	<b>5,9</b>
<b>Straordinari, Charter ect.</b>	<b>1,0</b>	<b>1,6</b>
<b>Totale segmento altro</b>	<b>53,8</b>	<b>51,3</b>
<b>Totale commerciale</b>	<b>79,7</b>	<b>79,7</b>
<b>CISALPINO</b>	<b>2,7</b>	<b>2,8</b>
<b>Totale produzione</b>	<b>82,4</b>	<b>82,5</b>

# DPR

<b>DPR</b>		
<b>Produzione (M treni.km)</b>	<b>2007 Consuntivo</b>	<b>2008 Programmato</b>
Abruzzo	4,5	4,5
Basilicata	2,0	2,0
Bolzano	2,7	3,3
Calabria	7,3	7,8
Campania	11,9	12,2
Emilia Romagna	13,4	13,6
Friuli V.G.	4,1	4,3
Lazio	17,2	17,7
Liguria	7,3	7,4
Lombardia	22,9	23,6
Marche	4,2	4,3
Molise	2,0	2,0
Piemonte	19,4	19,9
Puglia	7,0	7,4
Sardegna	3,6	3,7
Sicilia	10,8	11,0
Toscana	21,0	22,4
Trentino	2,0	2,4
Umbria	3,8	3,9
Valle d'Aosta	1,7	1,8
Veneto	17,3	17,6
<b>TOT. Commerciali</b>	<b>185,8</b>	<b>192,5</b>

# CARGO

<b>Cargo</b>		
<b>Produzione (M treni.km)</b>	<b>2007 Consuntivo</b>	<b>2008 Programmato</b>
<b>Domestico</b>	<b>17,4</b>	<b>16,0</b>
<b>Internazionale</b>	<b>5,0</b>	<b>5,2</b>
<b>Completo</b>	<b>25,1</b>	<b>25,6</b>
<b>Diffuso</b>	<b>10,6</b>	<b>8,9</b>
<b>Totale (comm+servizio)</b>	<b>58,1</b>	<b>55,7</b>



Roma, 9 aprile 2008

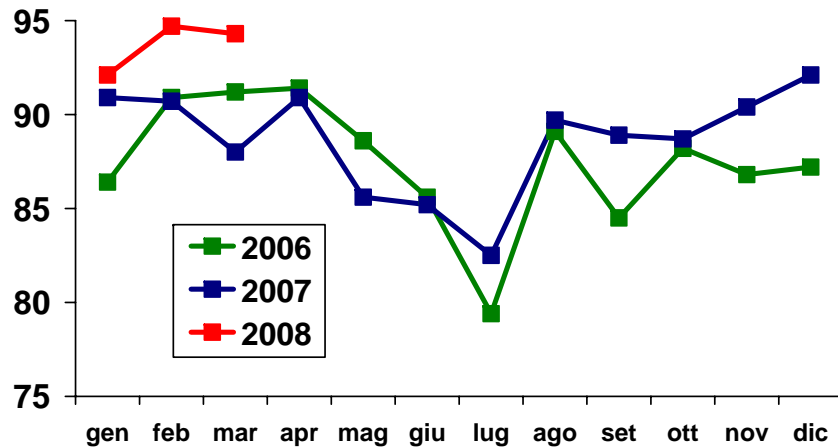
Trenitalia

# Trenitalia

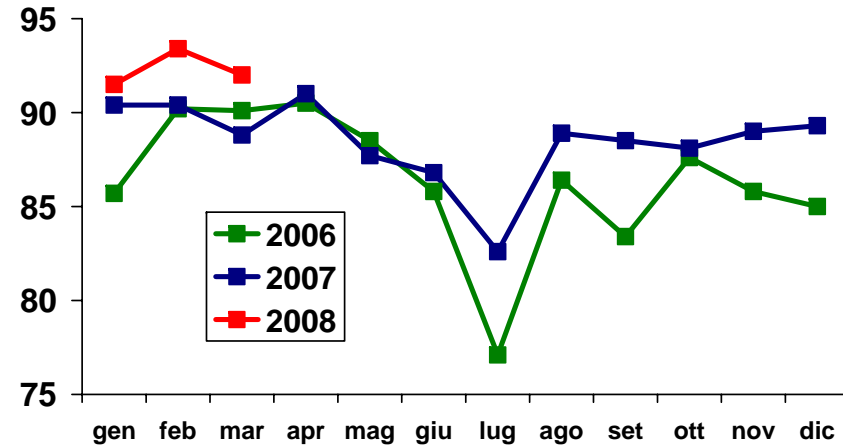
<b>Sintesi Divisioni</b>		
<b>Produzione (M treni.km)</b>	<b>2007 Consuntivo</b>	<b>2008 Programmato</b>
<b>DPNI</b>	<b>82,4</b>	<b>82,5</b>
<b>DPR</b>	<b>185,8</b>	<b>192,5</b>
<b>Cargo</b>	<b>58,1</b>	<b>55,7</b>
<b>Totale</b>	<b>326,3</b>	<b>332,7</b>

# Risultati puntualità

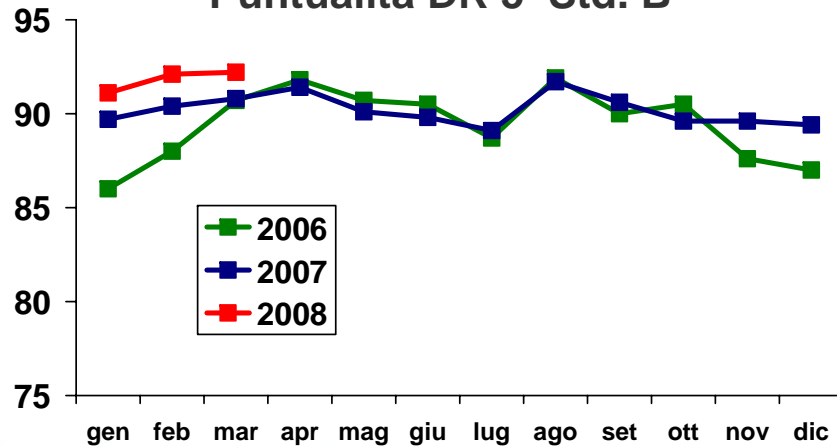
## Puntualità ES 15' Std. B



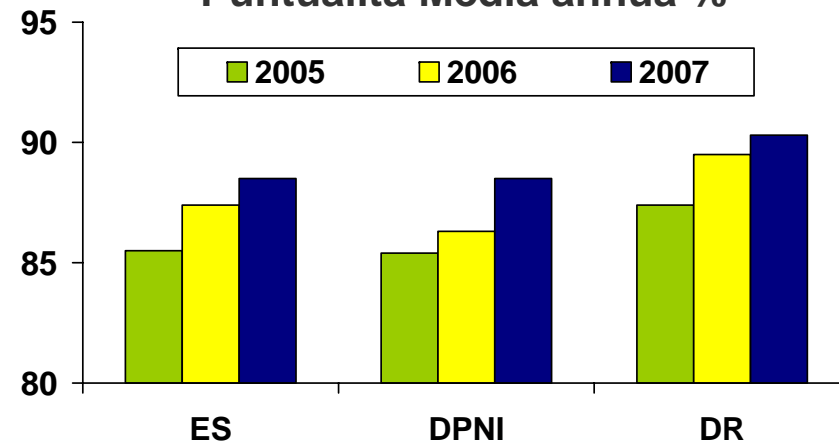
## Puntualità DPNI 15' Std. B



## Puntualità DR 5' Std. B



## Puntualità Media annua %



# Manutenzione rotabili

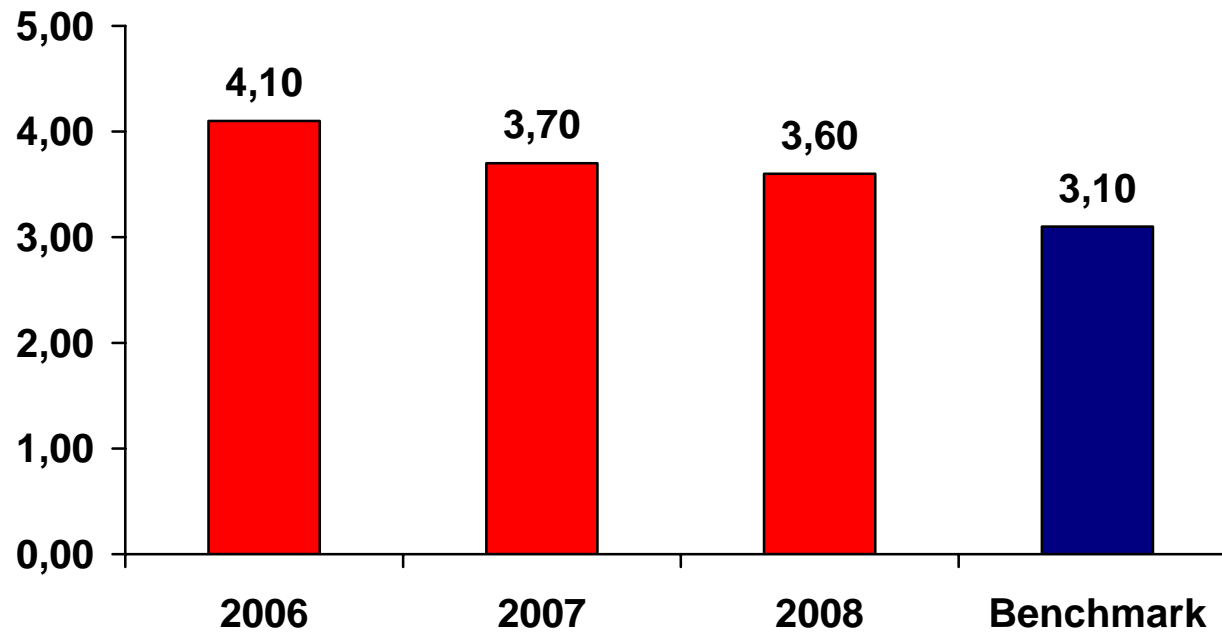
---

## DATI Budget 2008

- ❑ Costo lavoro 434 M€
- ❑ Costo netto processo 1.222 M€
- ❑ Costo ciclica 268 M€
- ❑ Costo revamping interno 124 M€
- ❑ Ammortamenti 70 M€

# Manutenzione rotabili

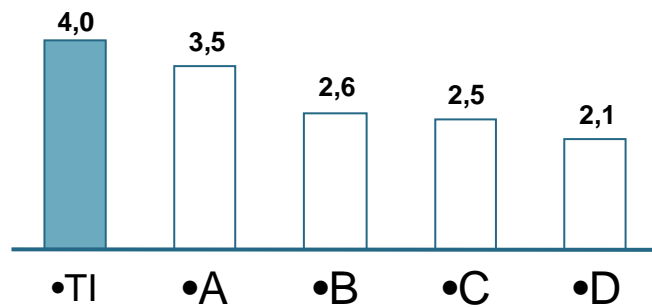
COSTO MANUTENZIONE €/Treno.km



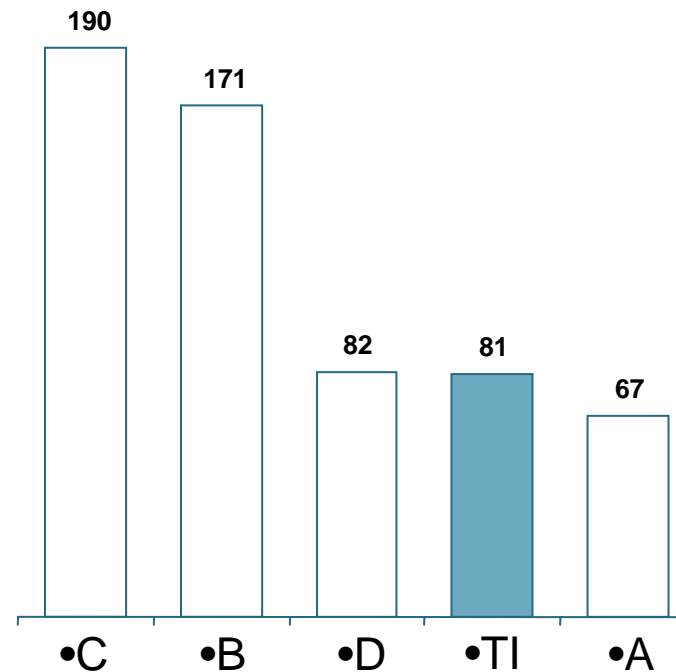
# Manutenzione rotabili

Comparazione Trenitalia vs. principali Imprese di Trasporto europee

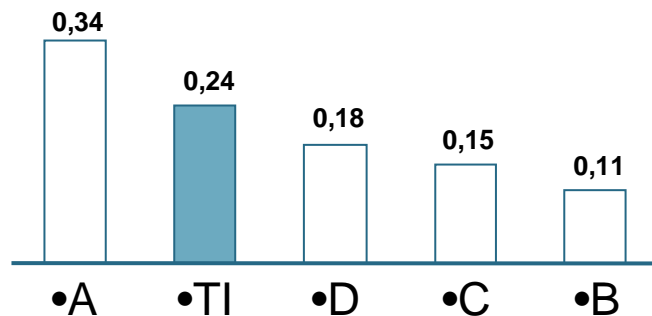
Impianti per Km rete [.000]



Dimensione media degli impianti [consistenze]



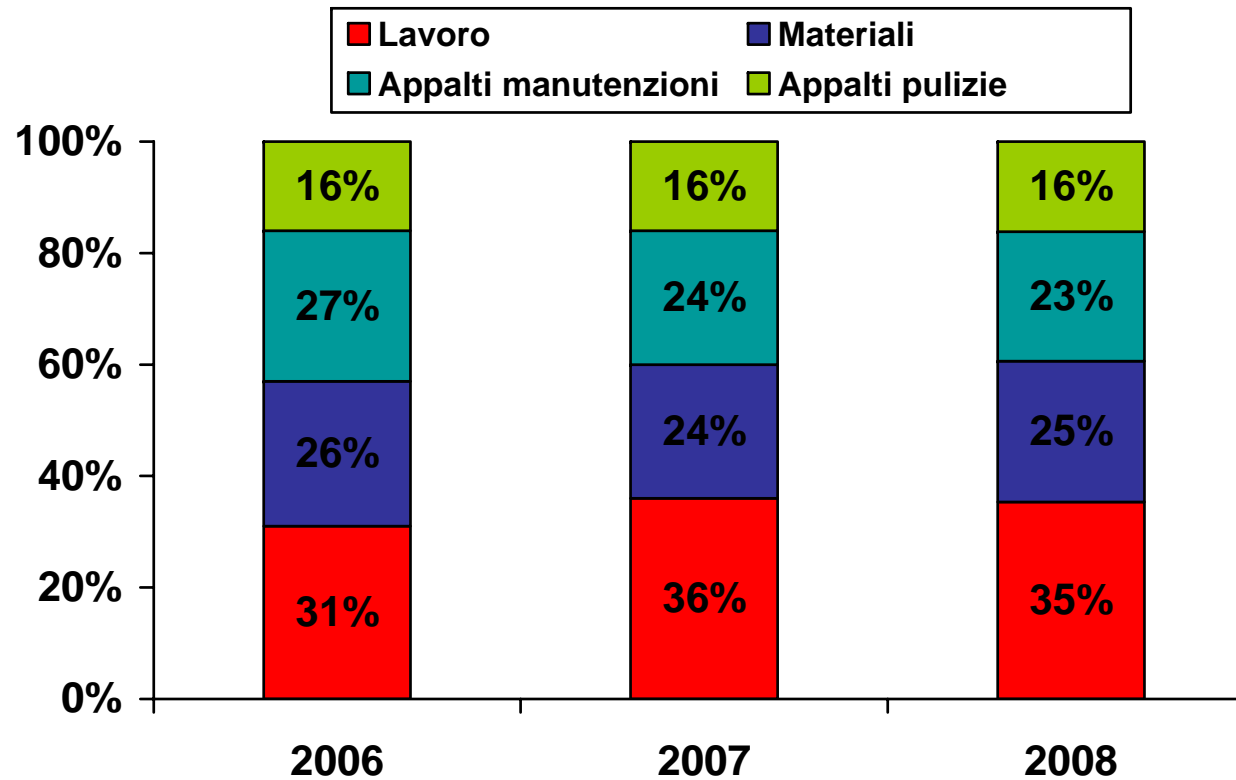
Impianti per Treni Km [Mln]



Fonte: elaborazioni Roland Berger Strategy Consultants su dati Janes's Rolling Stock - Trenitalia

# Manutenzione rotabili

## PESO % COSTI OPERATIVI



Esclusi ammortamenti, capitalizzazioni e ribaltamenti

# Manutenzione rotabili

INVESTIMENTI IMPIANTI M€	2008	2009	2010	2011
DPNI	17	17	13	11
DR	16	20	23	16
DC	5	9	5	2
DISQS	1	1	1	1
DTAI	34,0	68,0	68,0	82,0
<b>TOTALE</b>	<b>73</b>	<b>115</b>	<b>110</b>	<b>112</b>