



Roma, 3 settembre 2008

**Trenitalia**

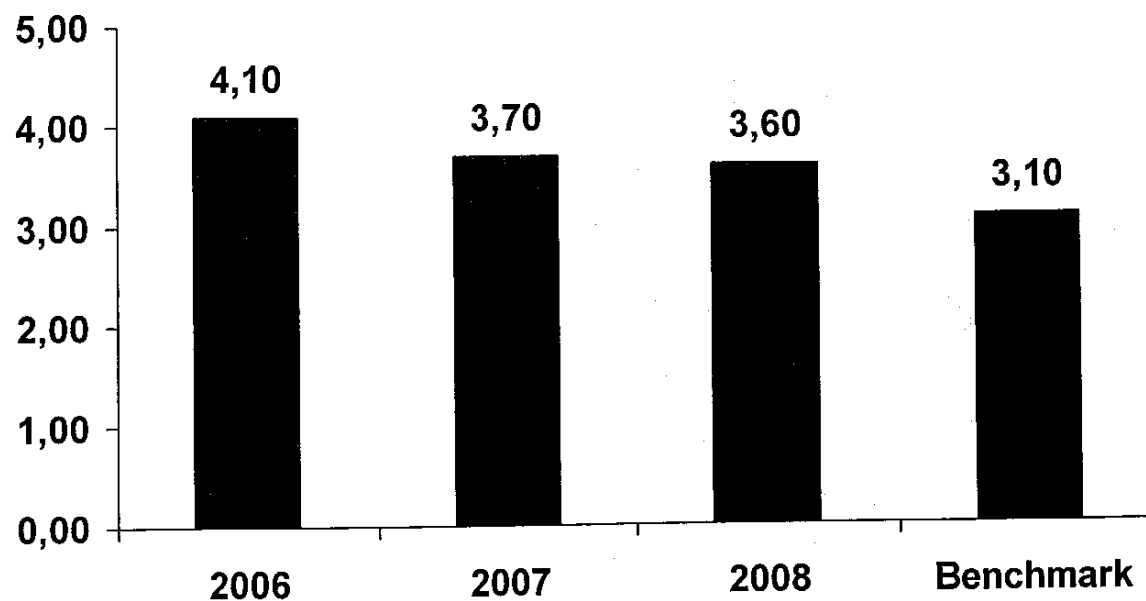
# Manutenzione e pulizia rotabili

## DATI 2008

- Costo lavoro 437 M€
- Costo netto processo 1.195 M€
- Costo ciclica 264 M€
- Costo revamping interno 120 M€
- Costo pulizia 191 M€

# Manutenzione e pulizia rotabili

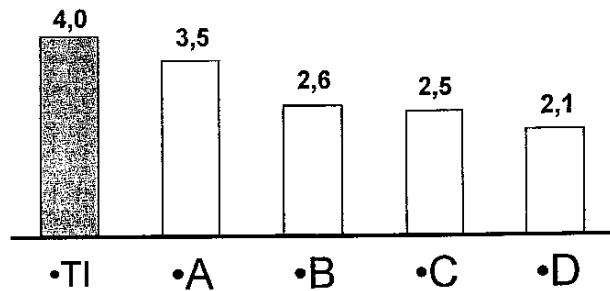
COSTO MANUTENZIONE €/Treno.km



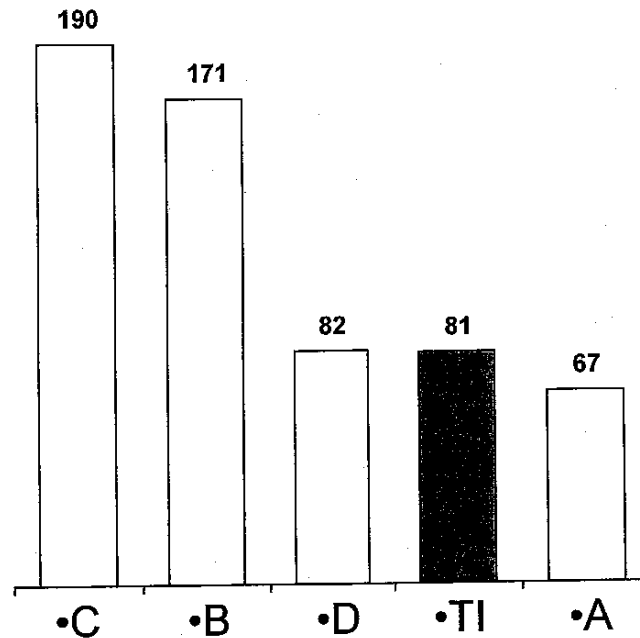
# Manutenzione rotabili

Comparazione Trenitalia vs. principali Imprese di Trasporto europee

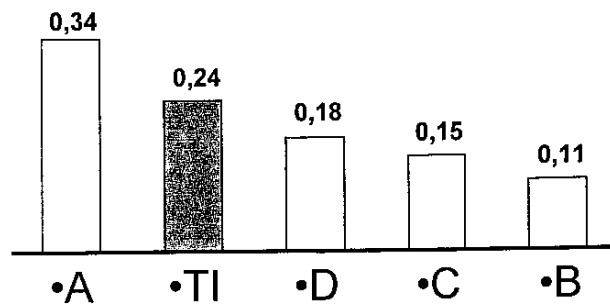
Impianti per Km rete [.000]



Dimensione media degli impianti [consistenze]



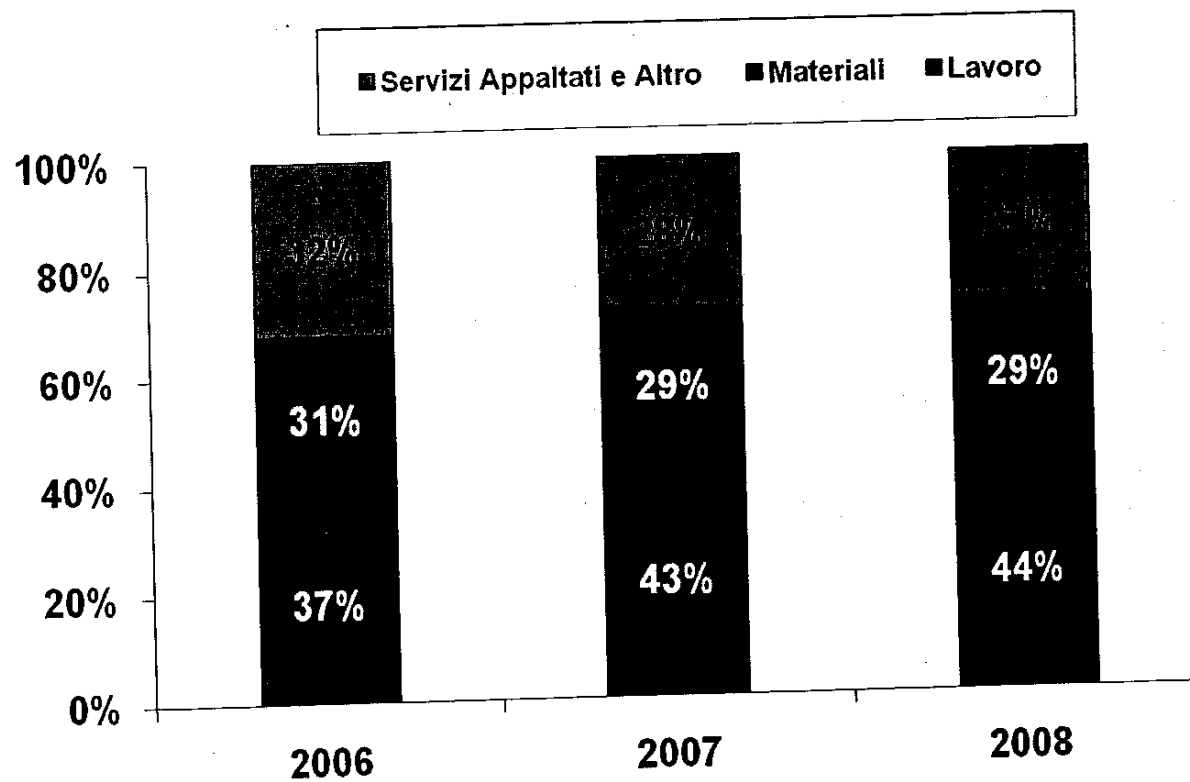
Impianti per Treni Km [Mln]



Fonte: elaborazioni Roland Berger Strategy Consultants su dati Janes's Rolling Stock - Trenitalia

# Manutenzione rotabili

## PESO % COSTI OPERATIVI



Esclusi ammortamenti, capitalizzazioni e ribaltamenti

# Manutenzione rotabili

INVESTIMENTI IMPIANTI M€	2008	2009	2010	2011
DPNI	17	17	13	11
DR	16	20	23	16
DC	5	9	5	2
DISQS	1	1	1	1
DTAI	34,0	68,0	68,0	82,0
<b>TOTALE</b>	<b>73</b>	<b>115</b>	<b>110</b>	<b>112</b>

# Classificazioni

**A**

**Attività specialistiche ferroviarie:**

*Mantenimento in efficienza di tutti gli apparati dei mezzi di trazione elettrici, e di quelli diesel e carrozze attinenti solo alla dinamica di marcia*

**B**

**Attività complementari a quelle specialistiche ferroviarie:**

*Comfort, decoro ed interventi di ripristino straordinario non previsti nell'ordinaria attività di manutenzione*

**C**

**Attività di mantenimento in efficienza della logistica dell'Impianto**

# Azioni

Svolgere direttamente le attività specifiche del settore ferroviario e che non sono reperibili sul mercato a costi/qualità competitivi  
Dette attività sono quelle di cui al precedente **punto A**

Affidare a terzi le attività non specifiche del settore ferroviario il cui acquisto nel mercato esterno è più competitivo/efficiente rispetto a una loro organizzazione interna.  
Dette attività sono quelle di cui ai precedenti **punti B e C**

Il raggiungimento del costo di mercato dell'organizzazione interna dell'attività è sostenibile solo in situazioni di necessità continuative di medio e lungo periodo