

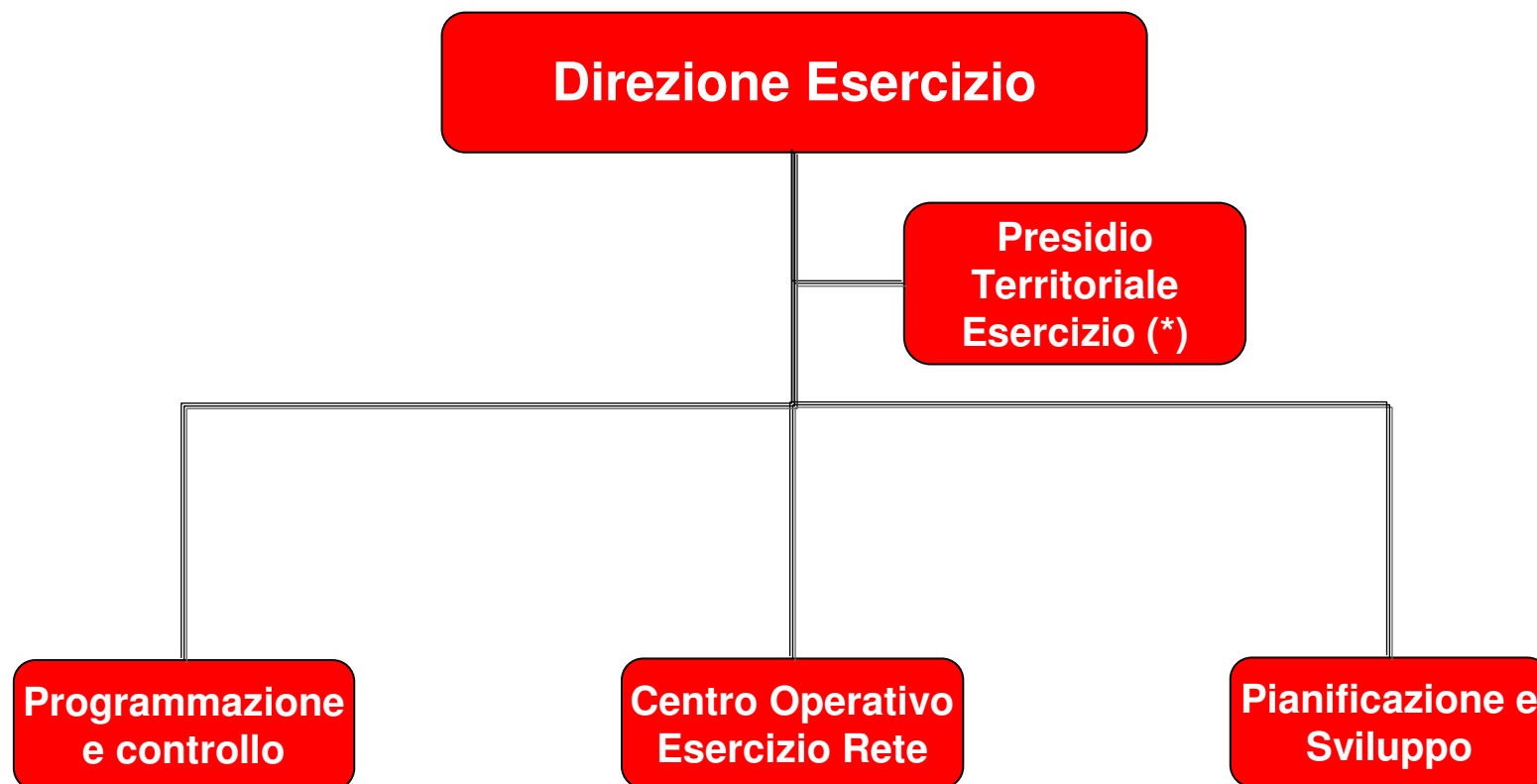
Roma 18 settembre 2008

# Progetto **OPERATION**

Integrazione al documento presentato il 10 settembre 2008:  
*Focus "Direzione Esercizio"*

- ❑ Svolge le funzioni di pianificazione, programmazione e gestione dell'esercizio, finalizzate al raggiungimento del miglior livello di qualità ed efficienza della circolazione.
- ❑ Definisce e presidia il processo di sviluppo tecnologico e infrastrutturale della rete, contrattualizzando con la Direzione Servizi l'attuazione dei programmi di manutenzione, rinnovo e potenziamento dell'infrastruttura.
- ❑ Presidia gli aspetti qualitativi dei Servizi e ne definisce le specifiche prestazionali e di controllo (pulizia e decoro, comodato d'uso, locazioni, utenze, etc), contrattualizzando con la Direzione Servizi l'affidamento della gestione degli stessi.
- ❑ Assicura la progettazione funzionale degli interventi sui fabbricati di stazione e sui Terminali merci in asset RFI, contrattualizzando con la Direzione Servizi l'affidamento della gestione delle attività di Soggetto Tecnico per i progetti d'Investimento assegnati
- ❑ Cura i rapporti con le Imprese Ferroviarie

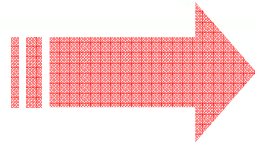
# Direzione Esercizio – Modello organizzativo



(\*) Presente nelle Direzioni Esercizio Territoriali di Napoli, Bari, Palermo e Venezia nelle attuali sedi delle DCM di Reggio Calabria, Ancona, Cagliari e Trieste.

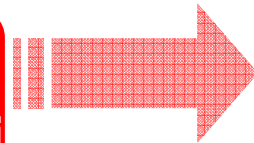
# Riorganizzazioni attività di Esercizio

**COER**



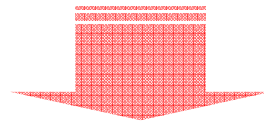
Assicura il controllo e il comando della circolazione delle direttrici nelle tratte di giurisdizione

**Unità Terr.li  
della Direzione Servizi**



Assicura la gestione della circolazione e dei servizi di manovra in tutti gli impianti territoriali, ad eccezione degli impianti gestiti direttamente da Direzione Esercizio .

Assicura la manutenzione ordinaria e straordinaria delle stazioni e scali merci, nonché la gestione esecutiva dei contratti di servizi di pulizia e decoro



Rilettura degli ambiti territoriali delle attuali Direzioni Compartimentali Movimento

## Riorganizzazioni attività di Esercizio – COER (1/2)

---

Occorre garantire l'ottimale utilizzo della capacità dell'infrastruttura, sia in programmazione che in gestione e nelle fasi di "emergenza", per realizzare:

- ❑ l'efficace ed efficiente uso dell'infrastruttura (circolazione, interruzioni di manutenzione / potenziamenti in esercizio),
- ❑ l'erogazione, dei prodotti/servizi richiesti dal Mercato, secondo standard contrattualizzati con le Imprese di Trasporto.

## Riorganizzazioni attività di Esercizio – COER (2/2)

---

Occorre garantire organizzativamente:

- ❑ massima concentrazione, nei posti centrali, delle responsabilità gestionali di programmazione, di coordinamento e regolazione;
- ❑ elevazione immediata del presidio delle anomalie in relazione ai diversi possibili livelli di degrado e di emergenza del servizio;
- ❑ gestione dedicata per i diversi ambiti di prodotto.  
(AV, direttrici, aree metropolitane, bacini locali);
- ❑ massimo utilizzo delle prestazioni tecnologiche e delle opportunità infrastrutturali;
- ❑ responsabilità direzionale unica su di una stessa area territoriale.

# Giurisdizioni COER

## IMPIANTI

**Torino:** To. Porta Nuova, To. Stura, To. Dora, To. P. Susa, To. Lingotto, Novara

**Genova:** Ge. Brignole, Ge. P. Principe, Ge. Sanpiederena

**Milano:** Mi. Centrale, Mi. Lambrate, Mi. Rogoredo, Mi. Certosa, Mi. Greco, Mi. P. Garibaldi

**Verona:** Vr. Porta Nuova

**Venezia:** Ve. Santa Lucia, Ve. Mestre, Padova C.le  
*RGC Trieste*

**Bologna:** Bo. Centrale, Piacenza

**Firenze:** Fi. S. Maria Novella, Fi. Castello, Fi. Campo Marte, Fi. Rifredi

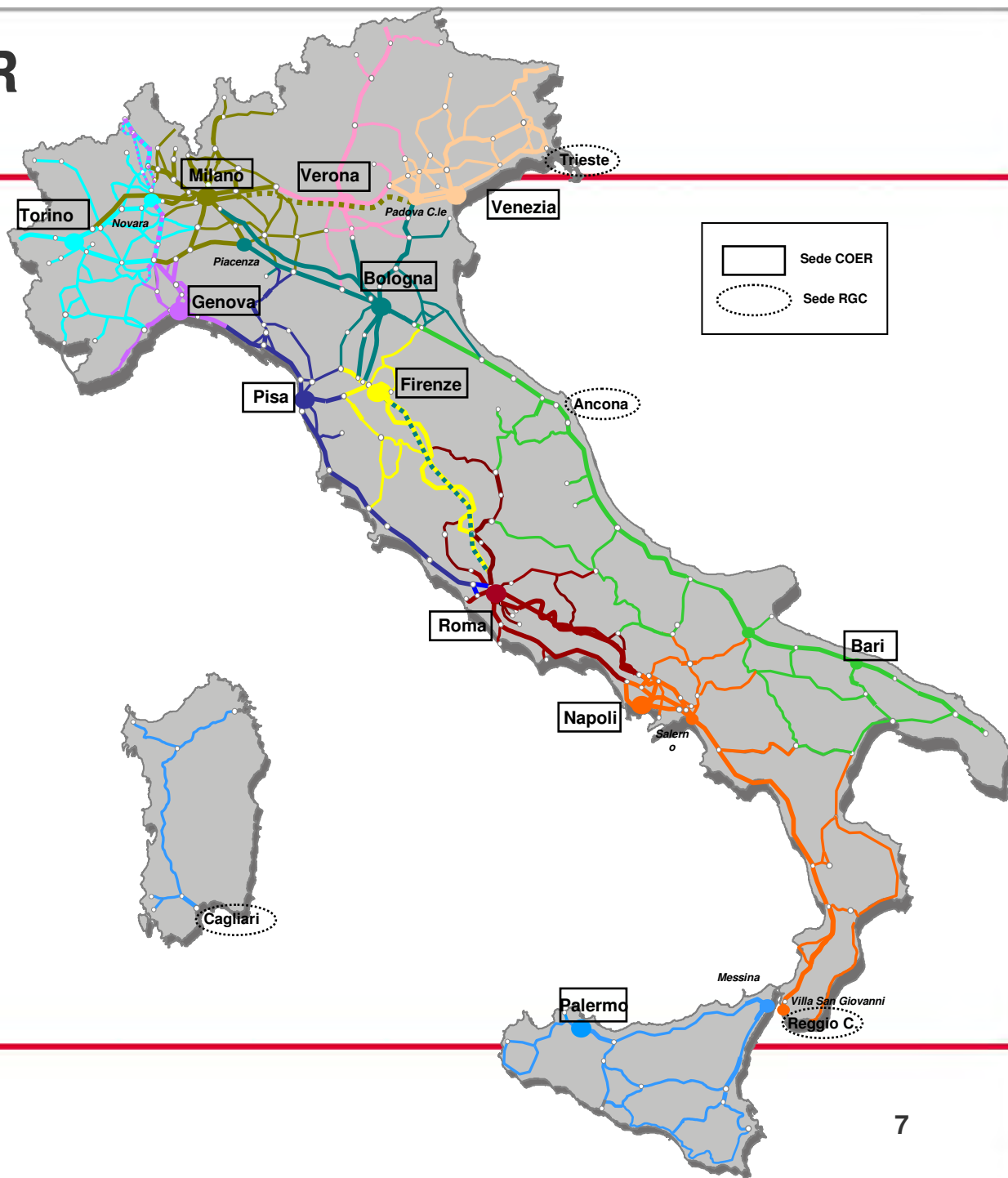
**Pisa:** Pisa

**Roma:** Rm. Termini, Rm. Tiburtina, Rm. Casilina, Rm. Tuscolana, Rm. Ostiense, Rm. San Pietro

**Napoli:** Na. Centrale, Salerno,  
*RGC Reggio C. C.le* : Villa S. Giovanni

**Bari:** Ba. Centrale,  
*RGC Ancona*

**Palermo:** Pa. Centrale, Messina  
*RGC Cagliari*



# Centro Operativo Esercizio Rete



\*\* Presente nei soli COER di Napoli, Bari; Palermo e Venezia per i rispettivi RGC presenti nelle attuali DCM di Reggio Calabria, Ancona, Cagliari e Trieste, dove gli stessi continueranno a mantenere la sede.

# Programmazione Operativa

## Aree di Responsabilità

- ❑ Curare l'attuazione della normativa e delle prescrizioni operative inerenti la sicurezza della circolazione dei treni e dell'esercizio ferroviario, e gestione del monitoraggio anche attraverso specifici accertamenti, visite ispettive ed inchieste per gli impianti di competenza;
- ❑ Garantire la redazione degli RdS e degli M53 per tutti gli impianti ricadenti nella propria giurisdizione territoriale, anche se appartenenti alla Direzione Servizi;
- ❑ Assicurare la redazione dei verbali di accertamento per gli impianti di competenza;
- ❑ Curare la formazione ed il mantenimento delle competenze per il personale di circolazione dipendente dal COER;
- ❑ Curare, al verificarsi di anomalie, la supervisione delle attività di gestione della circolazione;
- ❑ Coordinare, gli operatori della sala Esercizio Rete AV;
- ❑ Assicurare l'emissione dei moduli M50 e M50a (presidio prescrizioni);
- ❑ Curare l'utilizzazione del personale di circolazione dipendente dal COER.

# Master

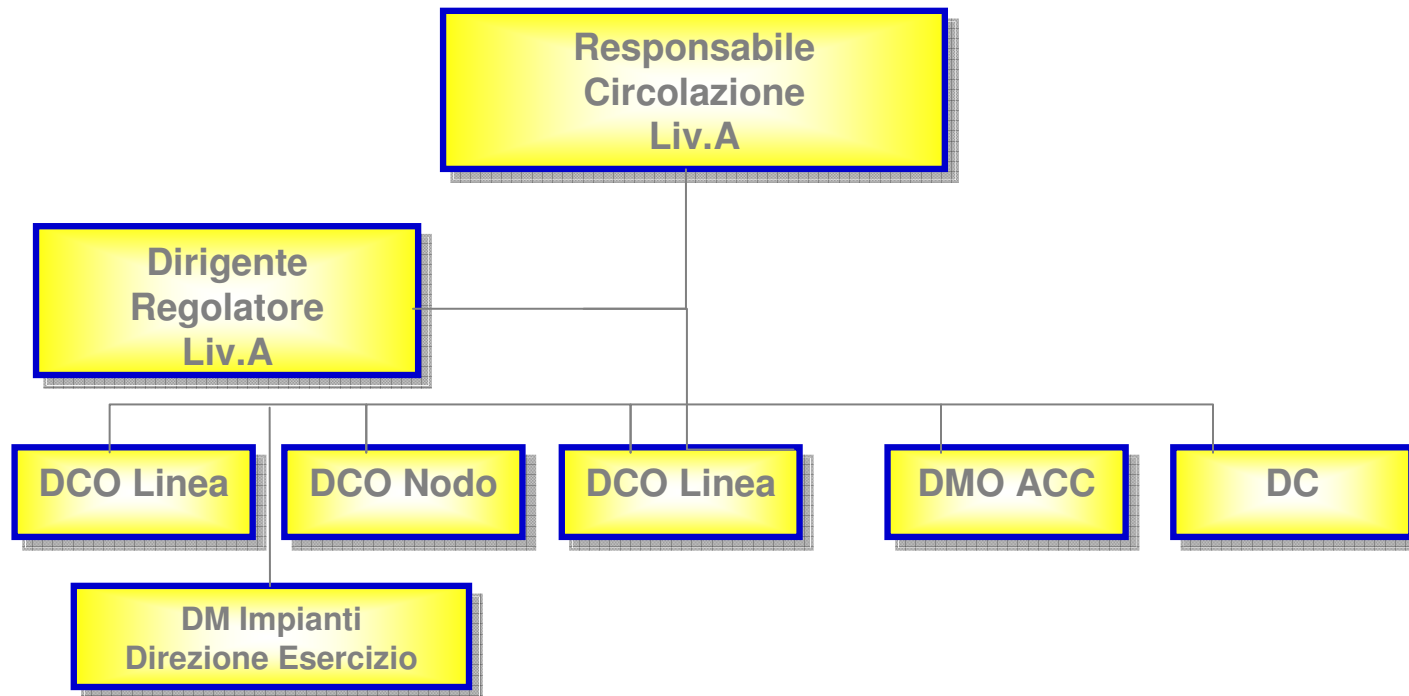
## Aree di Responsabilità

- ❑ È responsabile del processo di ottimizzazione dell'utilizzo della capacità infrastrutturale avvalendosi delle funzioni "circolazione, "informazione e comunicazione" "infrastruttura e reti" , "aree aperte al pubblico e telesorveglianza";
- ❑ È responsabile della gestione dell'esercizio e della consuntivazione quotidiana dei principali indicatori della produzione;
- ❑ È responsabile del livello di qualità del servizio in fase gestionale e in fase di programmazione operativa; in condizioni di normale esercizio presidia il rispetto rigoroso dei programmi di esercizio, anche attivandosi per verificare anticipatamente le conformità dello stesso;
- ❑ Attiva, al verificarsi di degradi prestazionali, le azioni per il ripristino del livello di qualità del servizio atteso;
- ❑ È responsabile, in condizioni di normale esercizio, di presidiare il rispetto rigoroso dei programmi giornalieri di esercizio con particolare riferimento alle attività aventi maggiori ricadute sulla qualità del servizio;
- ❑ È responsabile dei rapporti di interfaccia con le imprese ferroviarie;
- ❑ Svolge le rimanenti competenze degli attuali CRGC.

# Responsabile circolazione

- ❑ È responsabile della supervisione e della regolazione della circolazione;
- ❑ È responsabile, in caso di rilevanti perturbazioni, in rapporto stretto e continuo con il master della gestione delle interruzioni, della sospensione o della variazione delle stesse e della riprogrammazione dell'offerta;
- ❑ È responsabile dei provvedimenti operativi necessari per la gestione della circolazione sia in condizioni di normale esercizio che in situazioni di degrado, interagendo con il rappresentante IF, con le altre sale e/o con la sala operativa centrale;
- ❑ È responsabile della gestione delle emergenze e della redazione dei rapporti informativi di primo avviso di anomalità, in attuazione delle procedure previste dalla CO 64/2001 e dalla disposizione 42/2005;
- ❑ Assicura l'alimentazione continua di tutti i dati informativi verso il responsabile informazione e comunicazione ed il rappresentante delle imprese ferroviarie, con particolare riferimento alle previsioni e alle modalità di ripristino della circolazione, nonché alle modifiche operative dei programmi al verificarsi di guasti o perturbazioni;
- ❑ È responsabile dei rapporti di interfaccia con le imprese ferroviarie per la gestione operativa della circolazione (VCO in tempo reale) e del corretto inserimento in PIC (piattaforma integrata circolazione) di tutti i provvedimenti di circolazione;
- ❑ Valida e certifica le cause di ritardo;
- ❑ Assume le responsabilità del master in sua assenza.

# Funzione Circolazione: schema organizzativo di riferimento

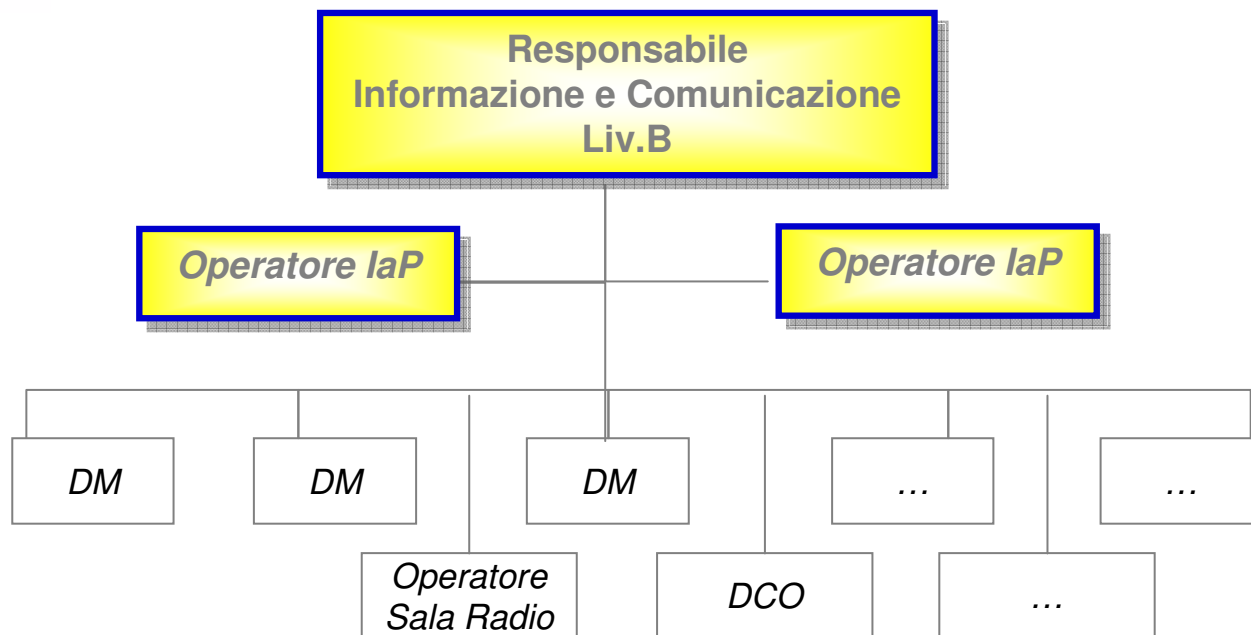


# Responsabile informazione e comunicazione

- ❑ È responsabile del processo di informazione e comunicazione alla clientela nelle stazioni e alle imprese ferroviarie;
- ❑ Coordina direttamente le attività di tutti gli operatori iap del posto centrale e indirizza quelle dei posti periferici al fine di assicurare la migliore qualità del servizio;
- ❑ E' responsabile del regolare flusso di dati tecnici ed effettua il monitoraggio/controllo della informazione erogata (sottosistema IAP/SCC – PIC IAP), anche attraverso il presidio dello stato delle periferiche dei posti satelliti mediante le segnalazioni d'allarme eventualmente rappresentate sul video della postazione;
- ❑ È responsabile della diffusione delle informazioni sulla marcia dei treni ricevute direttamente dai sistemi o indirettamente dal responsabile circolazione e valuta le priorità relative alle esigenze del cliente orientando il servizio alla soddisfazione dello stesso;
- ❑ È responsabile dei rapporti di interfaccia con le omologhe strutture delle imprese ferroviarie, al fine di assicurare la coerenza e l'omogeneità delle informazioni a bordo dei treni e nelle stazioni;
- ❑ In caso di anomalità o particolari situazioni di esercizio si attiva d'iniziativa, coordinandosi con il responsabile circolazione e con la sala operativa centrale, impartendo direttive specifiche agli operatori iap e alle IF, predisponendo all'occorrenza protocolli di comunicazione ad integrazione dei messaggi già previsti dal manuale annunci sonori.

# Funzione Informazione e Comunicazione

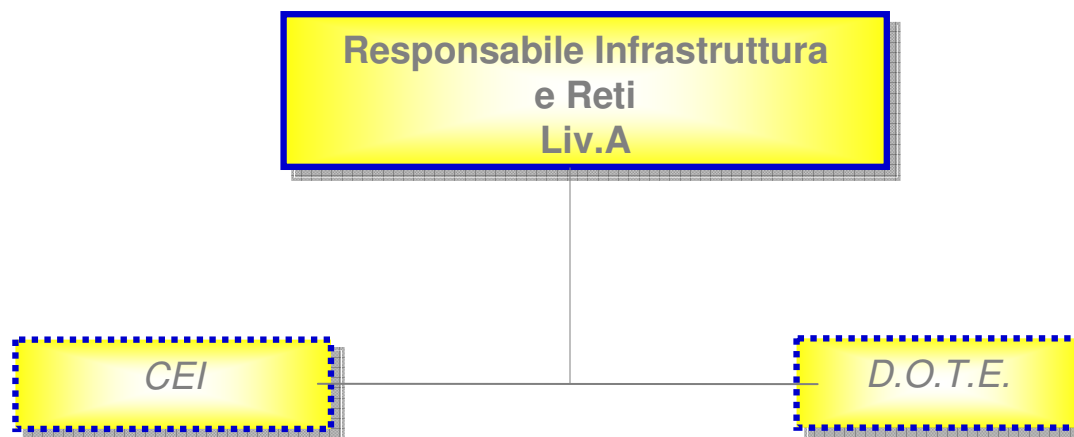
## Schema organizzativo di riferimento



# Responsabile infrastruttura e gestione reti

- ❑ Ha la supervisione dello stato dell'infrastruttura e degli impianti attraverso il SIM (sistema informativo manutenzione) e gli altri strumenti di diagnostica esistenti, nonché attraverso le segnalazioni delle strutture manutentive del territorio;
- ❑ È responsabile di fornire gli input alle strutture territorialmente competenti per l'aggiornamento dei programmi d'intervento al fine di assicurare i livelli prestazionali quali/quantitativi della produzione secondo gli obiettivi prefissati;
- ❑ È responsabile, in caso di degrado, dell'ottimizzazione degli interventi di ripristino funzionale degli impianti di linea e del posto centrale, disponendo le misure più efficaci per gli interventi del personale sul territorio;
- ❑ Durante le interruzioni per gli interventi di sviluppo e manutenzione, si interfaccia con il territorio per assicurare l'integrazione funzionale e organizzativa richieste;
- ❑ È responsabile della gestione delle reti (trazione elettrica (DOTE) etc.).

# Funzione Infrastruttura e Reti: Schema organizzativo di riferimento



# Responsabile aree aperte al pubblico -telesorveglianza

- ❑ Esercita il controllo, attraverso la telesorveglianza e gestione, delle aree strumentali aperte al pubblico (marciapiedi e sottopassi) e del regolare stato di funzionamento degli impianti a servizio dei viaggiatori (elevatori, scale mobili, etc) al fine di assicurare i livelli qualitativi attesi dalla clientela;
- ❑ L'attribuzione delle responsabilità di controllo avverrà' gradualmente in relazione alla progressiva centralizzazione delle apparecchiature di supervisione.

# Funzione Aree Aperte al pubblico-Telesorveglianza : Schema organizzativo di riferimento

---

Responsabile Aree Aperte al pubblico  
e Telesorveglianza  
liv.B

# Staff di Direzione Esercizio



# Team progetti

## Aree di Responsabilità

- ❑ Coordinare il processo di definizione dei progetti, con l'individuazione delle fasi funzionali e delle conseguenti ricadute organizzative/gestionali, nell'ottica del giusto dimensionamento ed efficientamento di linee ed impianti (viaggiatori e merci);
- ❑ Assicurare il supporto operativo per la definizione dell'iter di valutazione/approvazione delle proposte individuate;
- ❑ Assicurare il presidio di Committenza tecnico-funzionale;
- ❑ Attuare il monitoraggio di avanzamento e lo steering;
- ❑ Assicurare il raccordo con le strutture tecniche centrali del Referente di Programma;
- ❑ Garantire il contributo tecnico-amministrativo necessario per gli aspetti finanziari tipici;
- ❑ Garantire il rapporto con il Soggetto Tecnico.

## Aree di Responsabilità

- ❑ Assicurare il Processo di budget, il Conto Economico e gli Indicatori economici di performance;
- ❑ Gestione del ciclo attivo (Contabilità, Rendicontazione e Gestione Ricavi extra traffico);
- ❑ Assicurare la corretta attuazione degli indirizzi e delle politiche aziendali in materia di Budget nonché dei processi di controllo e gestione del Conto economico, anche attraverso azioni di controllo e verifica delle attività stesse;
- ❑ Curare la progettazione organizzativa ed il dimensionamento del Budget di Conto Economico e Investimenti in coerenza con le strategie della società;
- ❑ Assicurare l'alimentazione dei sistemi informativi amministrativi e gestionali (ciclo passivo, ciclo attivo, passaggi a cespite).

*N.B.: in presenza di situazioni territoriali con un dimensionamento di risorse non rilevanti, può essere previsto un unico Reparto ABC/PO*

# Personale e Organizzazione

## Aree di Responsabilità

- ❑ Curare la corretta attuazione degli indirizzi e delle politiche aziendali in materia di personale nonché dei processi di amministrazione e gestione delle risorse umane, anche attraverso azioni di controllo e verifica delle attività stesse;
- ❑ Curare, in collaborazione con le strutture interessate, la progettazione organizzativa ed il dimensionamento degli organici in coerenza con le strategie della società;
- ❑ Elaborare, sulla base delle esigenze delle strutture di linea, il piano annuale della formazione;
- ❑ Curare le attività di relazioni sindacali a livello di Unità Produttiva, nonché le tematiche di legge ad esse riferite in stretto raccordo con gli indirizzi di Società.

*N.B.: in presenza di situazioni territoriali con un dimensionamento di risorse non rilevanti, può essere previsto un unico Reparto ABC/PO*

## Aree di Responsabilità

- ❑ Assicurare il Presidio e la diffusione della normativa in materia di ambiente e sicurezza del lavoro; le disposizioni di carattere attuativo in materia di igiene e sicurezza;
- ❑ Assicurare la gestione delle attività Organismi Paritetici Territoriali;
- ❑ Curare l'attuazione delle procedure societarie in materia di sicurezza del lavoro;
- ❑ Assicurare il presidio della corretta attuazione delle procedure emanate in materia di Sistema Integrato per la Gestione della Sicurezza(SIGS).

# Presidio Terr.le di esercizio

## Aree di Responsabilità

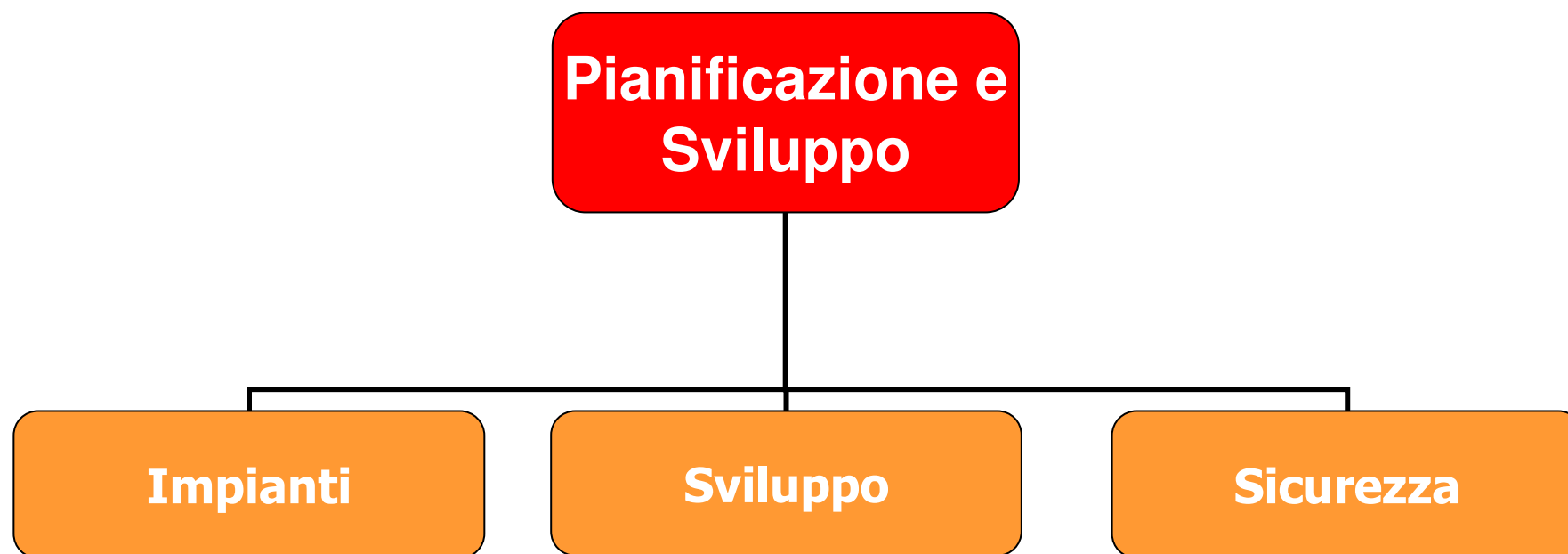
Per l' Area di giurisdizione opera alle dirette dipendenze del Direttore Esercizio; lo rappresenta, all'occorrenza e su delega, nei rapporti con gli Enti Istituzionali, gli Enti Locali, ecc..

In particolare nella giurisdizione territoriale cui è preposto :

- ❑ Assicura il presidio della sicurezza della circolazione e dell'esercizio ferroviario
- ❑ Ha la supervisione (pianificazione , programmazione e controllo, gestione dell'emergenza), ai fini della circolazione e degli aspetti manutentivi, sulle linee/bacini di traffico della rete complementare;
- ❑ Interviene durante l'emergenza nella gestione dei COT
- ❑ Svolge le attività di inchiesta relative agli inconvenienti di esercizio per tutti gli impianti ricadenti nell'area di giurisdizione
- ❑ Cura il controllo delle attività di Customer Satisfaction
- ❑ Cura i rapporti con le IF
- ❑ Cura i rapporti con enti e associazioni rappresentanti dei consumatori

# Pianificazione e Sviluppo

---



# Impianti

## Aree di Responsabilità

- ❑ Pianificare il potenziamento e lo sviluppo degli impianti, in relazione ai livelli qualitativi di produzione attesi;
- ❑ Pianificare e definire le necessità infrastrutturali per i luoghi aperti al pubblico correlati all'accessibilità ai treni;
- ❑ Gestione commerciale dei raccordi (Pianificazione, autorizzazione, contratti);
- ❑ Controllare i processi legati all' Evoluzione Infrastruttura, analizzandone i risultati di medio periodo e promuovendo le azioni correttive.

# Sviluppo

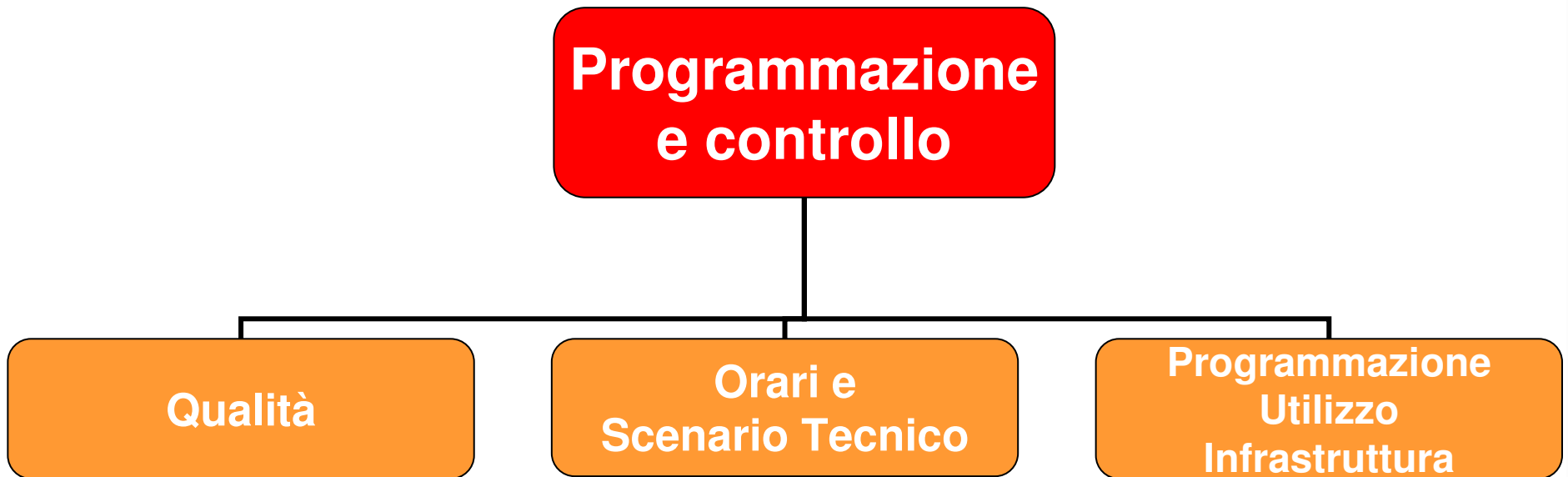
## Aree di Responsabilità

- Studiare le iniziative atte a migliorare la produttività del processo Circolazione e promuovere progetti industriali di sviluppo effettuandone le relative analisi tecnico-economiche e funzionali-prestazionali (progettazione funzionale);
- Curare la progettazione funzionale degli interventi sui fabbricati di stazioni e sugli scali merci

## Aree di Responsabilità

- ❑ Svolgere attività normative e regolamentari per la sicurezza della circolazione e dell'esercizio ferroviario;
- ❑ Promuovere la formazione tecnica del personale;
- ❑ Garantire il mantenimento delle competenze per il personale della “circolazione” operante in tutti gli impianti ricadenti nel territorio di giurisdizione;
- ❑ Controllare i processi Sicurezza, analizzandone i risultati di medio periodo e promuovendo le azioni correttive;
- ❑ Svolge le attività di inchiesta relative agli inconvenienti di esercizio per tutti gli impianti ricadenti nel territorio di giurisdizione.

# Programmazione e controllo



# Qualità

## Aree di Responsabilità

- ❑ Assicurare la pianificazione ed il controllo delle attività di Customer Satisfaction;
- ❑ Curare la pianificazione ed il controllo dei contratti (pulizia e decoro, comodato d'uso, locazioni, utenze) in quanto strettamente connessa con il processo di qualità del servizio;
- ❑ Curare i rapporti con enti e associazioni rappresentanti dei consumatori

# Orari e scenario tecnico

## Aree di Responsabilità

- ❑ Curare il monitoraggio e l'analisi della qualità dell'offerta commerciale;
- ❑ Curare il controllo della validazione delle cause di ritardo;
- ❑ Assicurare la programmazione e validazione dell'orario commerciale;
- ❑ Elaborare lo scenario tecnico;
- ❑ Assicurare la programmazione Trasporti Eccezionali.

# Programmazione Utilizzazione Infrastruttura

## Aree di Responsabilità

- Assicurare la programmazione ed il monitoraggio della disponibilità dell'Infrastruttura (interruzioni e rallentamenti)
- Assicurare la programmazione lavori interferenti con l'esercizio
- Curare la redazione dei verbali di I livello, per gli impianti di propria giurisdizione e per quelli di giurisdizione delle Unità Territoriali della Direzione Servizi.

# Organizzazione



(\*) Presente nelle Direzioni Esercizio Territoriali di Napoli, Bari, Palermo e Venezia nelle attuali sedi delle DCM di Reggio Calabria, Ancona, Cagliari e Trieste.

Roma 10 settembre 2008

# Progetto ***OPERATION***

Integrazione al documento presentato il 22 aprile 2008

# Le missioni

## fase decisionale

- ❑ Svolge le funzioni di pianificazione, programmazione e gestione dell'esercizio.
- ❑ Definisce e presidia il processo di sviluppo tecnologico e infrastrutturale della rete.
- ❑ Cura i rapporti con le Imprese Ferroviarie



**Esercizio**

## fase operativa

- ❑ Svolge sul territorio i servizi di:
  - Manutenzione
  - Ingegneria
  - Manovra e movimento.



**Servizi**

## “start-up”

---

### Servizi

- ❑ Passano dall’S.O. Esercizio alle Unità Territoriali tutti gli impianti che ricadono sulle linee telecomandate e non, ad eccezione dei grandi impianti.
- ❑ Gli **RTM** transitano alle Unità Territoriali ad eccezione di alcune funzioni connesse ai grandi impianti.
- ❑ La Direzione Servizi ha la responsabilità su tutti gli *asset*.
- ❑ Le responsabilità attualmente attribuite a TVM passano alla Direzione Servizi ad eccezione della pianificazione e controllo della qualità, raccordi e progettazione funzionale.

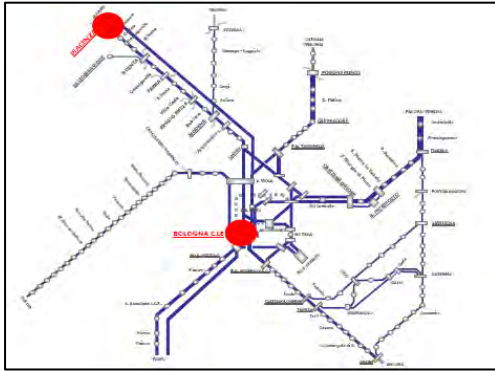
.....

### Esercizio

- ❑ I grandi impianti, particolarmente complessi, rientrano nella struttura organizzativa del COER.
- ❑ Il COER gestirà le attività attualmente svolte dal DOTE e dal CEI.
- ❑ La Direzione Esercizio svolgerà le funzioni di pianificazione dell’utilizzo e dello sviluppo dell’ infrastruttura e di programmazione dell’orario.

# Scenario di applicazione

## Bologna



## Territorio

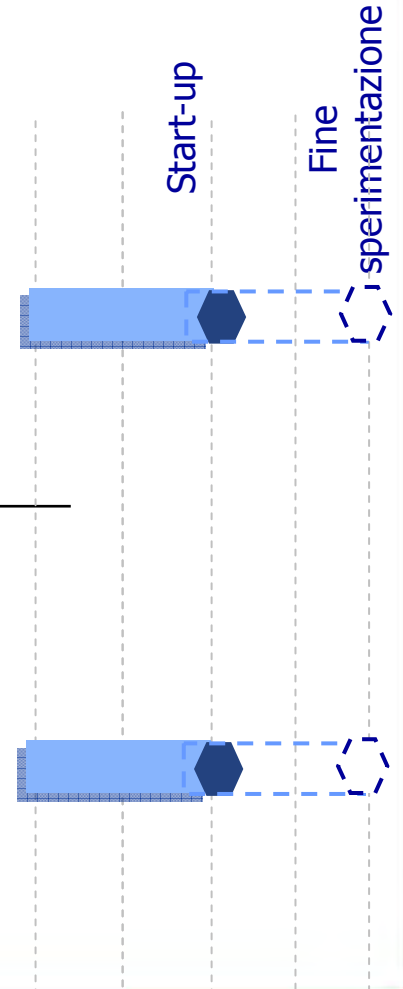
Intero territorio

## COER

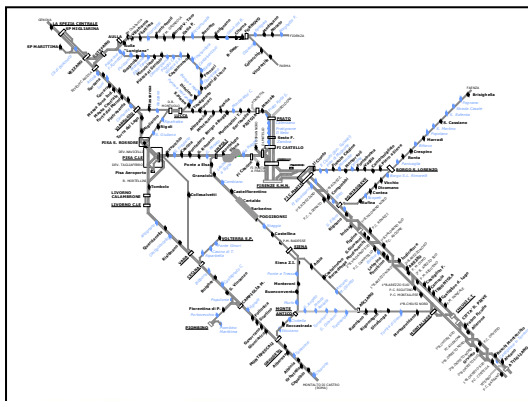
- Bologna C.le
- Piacenza

Start-up

Fine  
sperimentazione



## Firenze



Intero territorio

- Nodo di Firenze
- Pisa

# Ridistribuzione delle attività dei reparti movimento

**Servizi**

Attività attualmente svolte dai  
**Reparti territoriali movimento**

**Esercizio**

Redazione e aggiornamento dei Registri delle Disposizioni di Servizio
Predisposizione degli M53 e dei programmi generali di manovra
Individuazione e formazione di nuove risorse ambito "circolazione"
Mantenimento competenze ( settore "circolazione" )
Verbali di I accertamento a seguito di inconvenienti d'esercizio (CO 64/2001 )
Gestione del processo di manovra
Reperibilità di III livello in caso di anomalità
Visite ispettive di movimento
Verbali I e II livello
Emissione dei mod. M50 ed M50a

**COER**  
(Programmazione Operativa)  
Per **tutti** gli impianti del compartimento.

**Pianificazione e Sviluppo**  
Anche per il personale della Direzione Servizi all' Esercizio

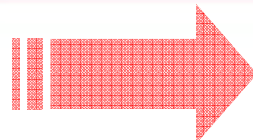
**Programmazione e Controllo**  
Verbali di I livello  
**COER**  
(Programmazione Operativa)

**Unità Territoriali**  
(tramite personale proveniente dagli RTM)

**Unità Territoriali**  
Verbali di II livello

## Mantenimento in Efficienza: attività ricollocate in ambito COER

**Mantenimento in Efficienza**



**COER**

- Ottimizzazione degli interventi di ripristino funzionale degli impianti
- Programmazione attività sulle reti di energia (3kV e 132kV)

**Responsabile  
Infrastruttura e Reti**

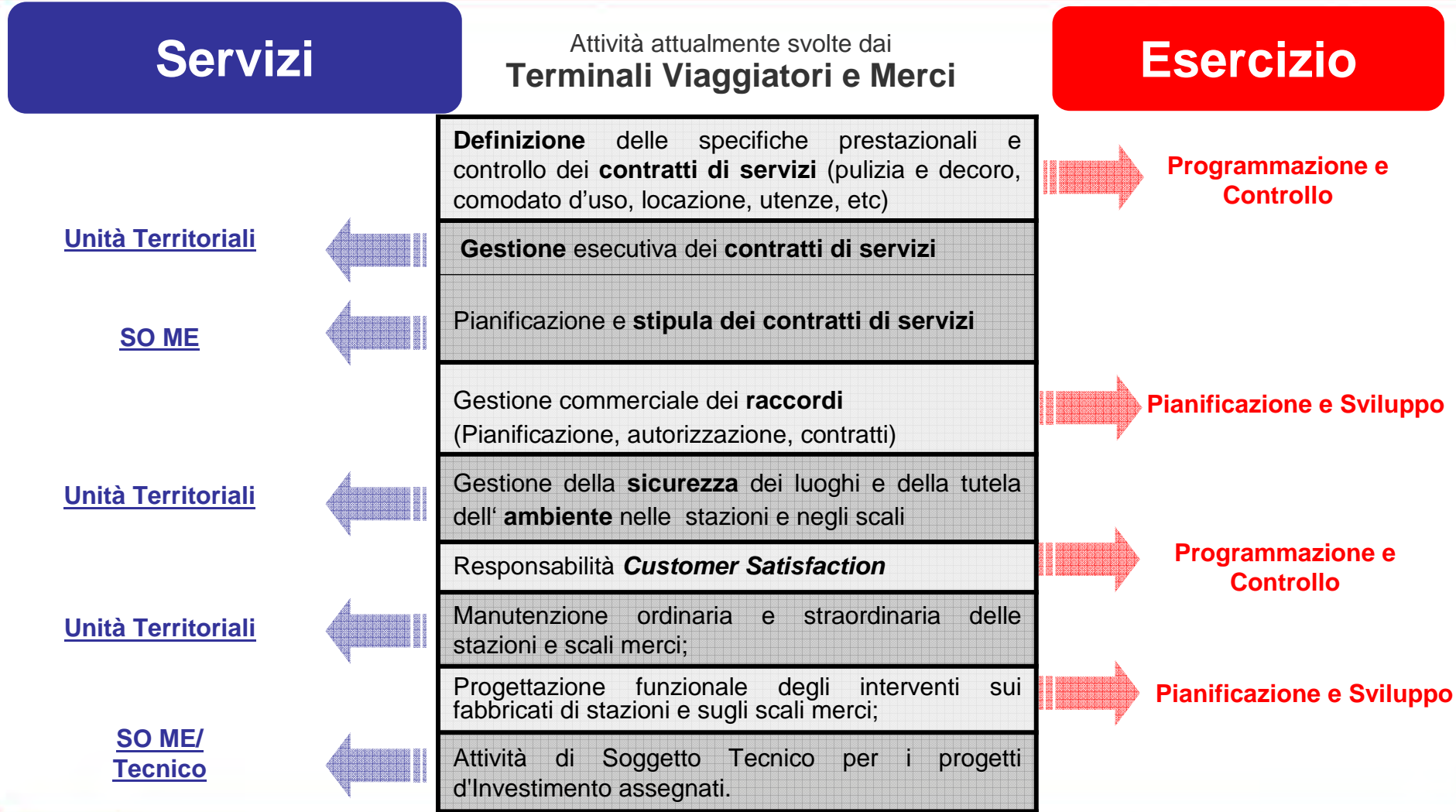
- Rapporti Informativi di primo avviso di guasto (Avvisi di Avaria)
- Monitoraggio strumenti di diagnostica infrastruttura

**CEI**

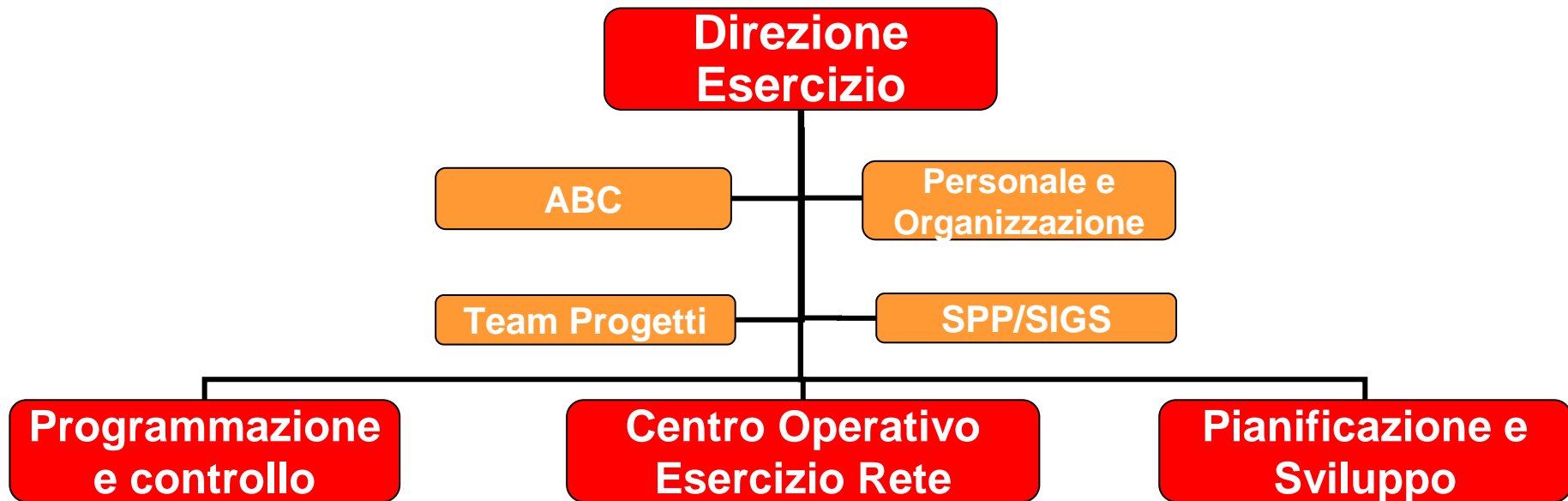
- Teleconduzione impianti TE e SSE
- Gestione in time delle reti energia (3kV, 10kV e 132kV)

**DOTE**

# Ridistribuzione delle attività di TVM

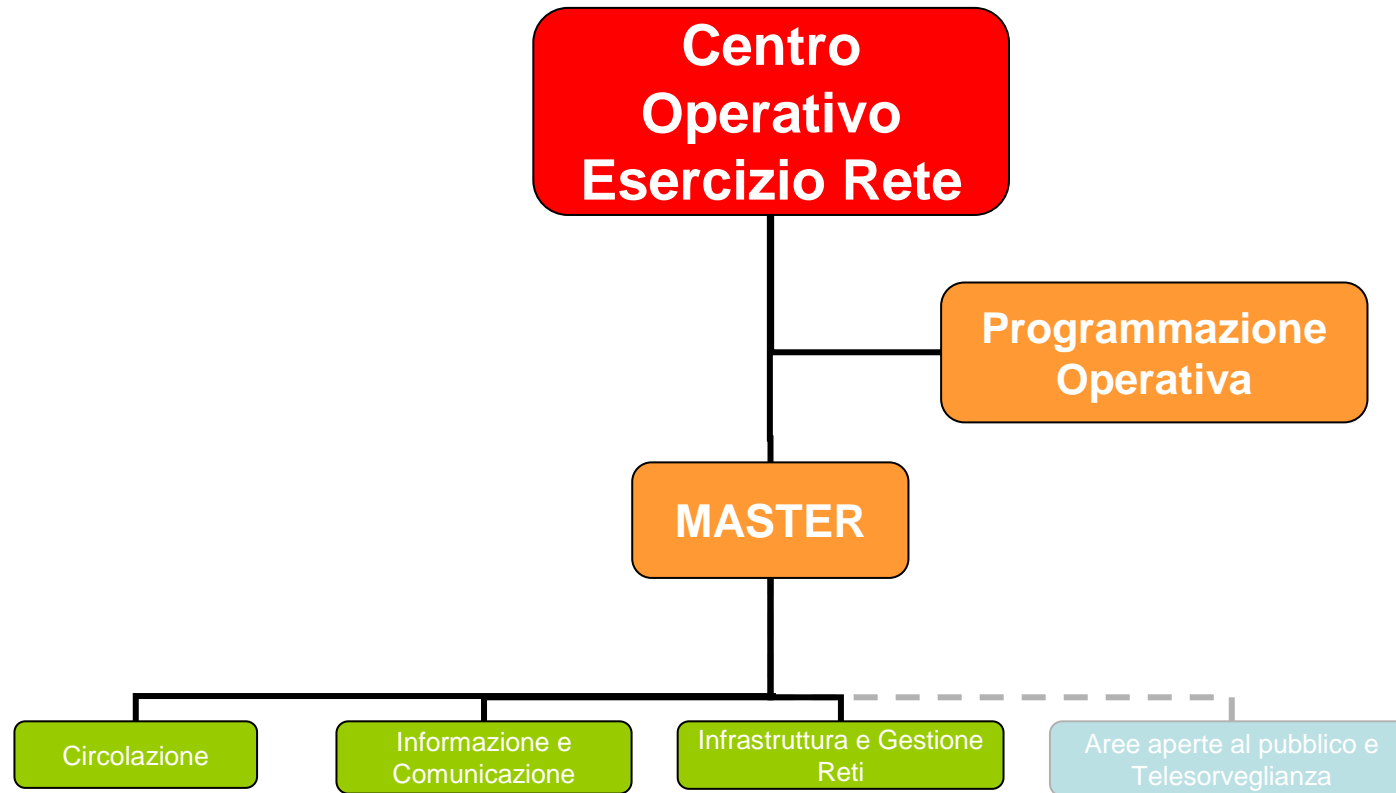


# Direzione Esercizio - organigramma



- ❑ Coordinare il processo di definizione dei progetti, con l'individuazione delle fasi funzionali e delle conseguenti ricadute organizzative/gestionali, nell'ottica del giusto dimensionamento ed efficientamento di linee ed impianti (viaggiatori e merci);
- ❑ Assicurare il supporto operativo per la definizione dell'iter di valutazione/approvazione delle proposte individuate;
- ❑ Assicurare il presidio di Committenza tecnico-funzionale;
- ❑ Attuare il monitoraggio di avanzamento e lo steering;
- ❑ Assicurare il raccordo con le strutture tecniche centrali del Referente di Programma;
- ❑ Garantire il contributo tecnico-amministrativo necessario per gli aspetti finanziari tipici;
- ❑ Garantire il rapporto con il Soggetto Tecnico;

# Centro Operativo Esercizio Rete



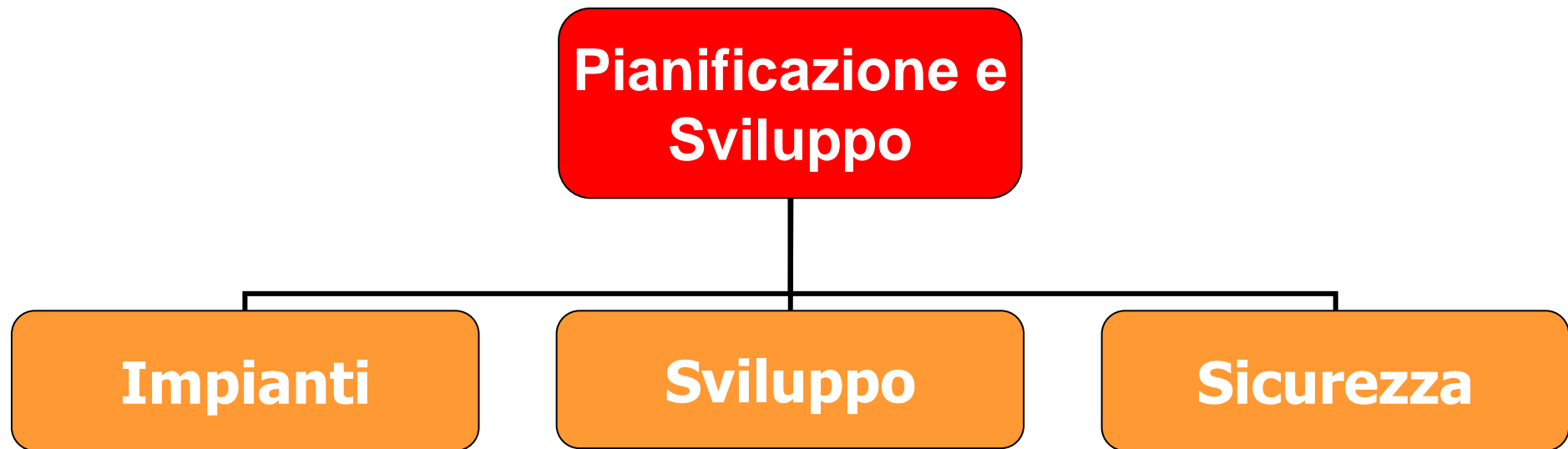
- ❑ Curare l'attuazione della normativa e delle prescrizioni operative inerenti la sicurezza della circolazione dei treni e dell'esercizio ferroviario, e gestione del monitoraggio anche attraverso specifici accertamenti, visite ispettive ed inchieste per gli impianti di competenza.
- ❑ Ottimizzare l'utilizzo completo delle capacità di linee ed impianti per la produzione, perseguendo gli obiettivi di qualità assegnati.
- ❑ Coordinare le attività dei responsabili delle funzioni operative (Circolazione, Informazione e Comunicazione, Infrastruttura e Gestione Reti, Aree aperte al pubblico e Telesorveglianza)
- ❑ Coordinare la riprogrammazione in caso di variazioni causate da anomalità o specifiche esigenze operative.
- ❑ Redigere i Registri delle Disposizioni di Servizio per gli impianti di propria giurisdizione e per quelli di giurisdizione delle Unità Territoriali della Direzione Servizi.
- ❑ Garantire il Mantenimento delle competenze per gli operatori degli impianti di propria giurisdizione e per quelli di giurisdizione delle Unità Territoriali della Direzione Servizi.
- ❑ Trasporti Eccezionali

Attività di competenza

Sala Esercizio Rete Regionale	<b>Cura l'attuazione della normativa e delle prescrizioni operative inerenti la sicurezza della circolazione dei treni.</b>
	<b>Formazione e mantenimento competenze per il personale addetto alla circolazione.</b>
Grandi Impianti	<b>Formazione e mantenimento competenze per personale di circolazione</b>
	<b>In presenza di anomalità, supervisiona le attività di gestione della circolazione</b>
Sala Esercizio Rete AV	<b>Cura la formazione e l'attività degli operatori della sala Esercizio Rete Alta Velocità</b>
	<b>Coordina gli operatori della sala Esercizio Rete AV.</b>
	<b>In presenza di anomalità, supervisiona le attività di gestione della circolazione</b>
Altre attività	<b>Verbali di accertamento per grandi impianti di competenza</b>
	<b>Redazione degli RdS e degli M53 per tutti gli impianti del compartimento</b>
	<b>Emissione moduli M50 e M50a (presidio prescrizioni)</b>
	<b>Gestione del personale</b>

# Pianificazione e Sviluppo

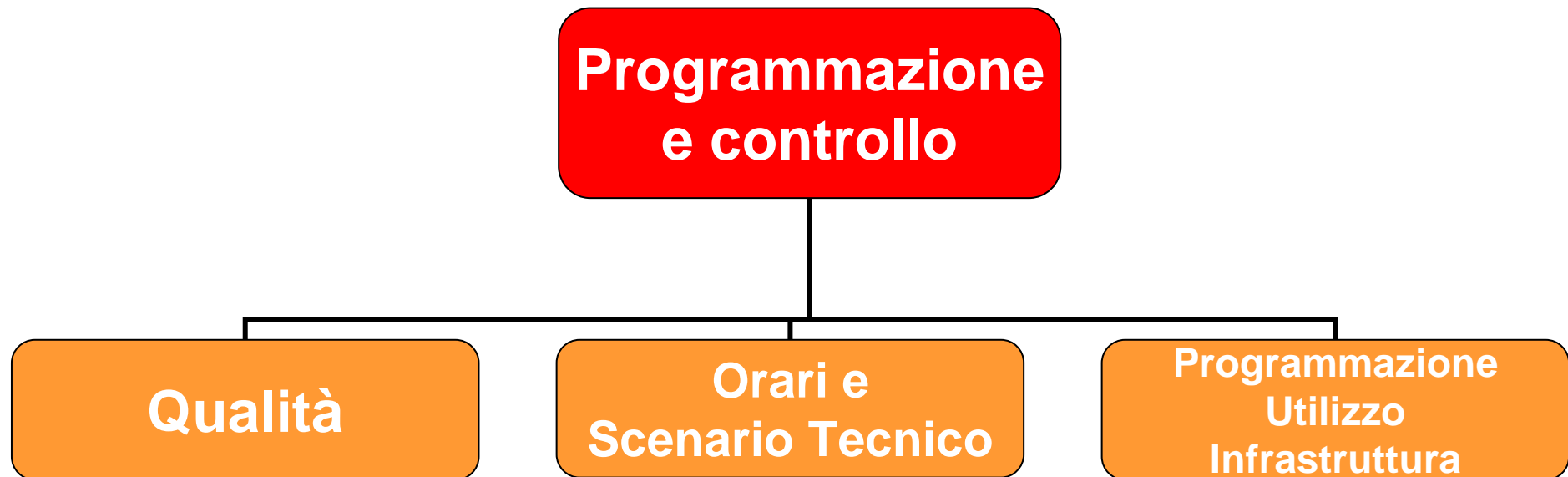
---



- ❑ Pianificare le attività di circolazione e di sviluppo degli impianti, in relazione ai livelli quali-quantitativi di produzione attesi;
- ❑ Studiare le iniziative atte a migliorare la produttività del processo Circolazione e promuovere progetti industriali di sviluppo effettuandone le relative analisi tecnico-economiche e funzionali-prestazionali (progettazione funzionale);
- ❑ Svolgere attività normative e regolamentari per la sicurezza della circolazione e dell'esercizio ferroviario;
- ❑ Promuovere la formazione tecnica del personale;
- ❑ Controllare i processi Sicurezza ed Evoluzione Infrastruttura, analizzandone i risultati di medio periodo e promovendo le azioni correttive;
- ❑ Svolge le attività di inchiesta relative agli inconvenienti di esercizio per tutti gli impianti del compartimento.
- ❑ Pianificare e definire le necessità infrastrutturali per i luoghi aperti al pubblico correlati all'accessibilità ai treni;

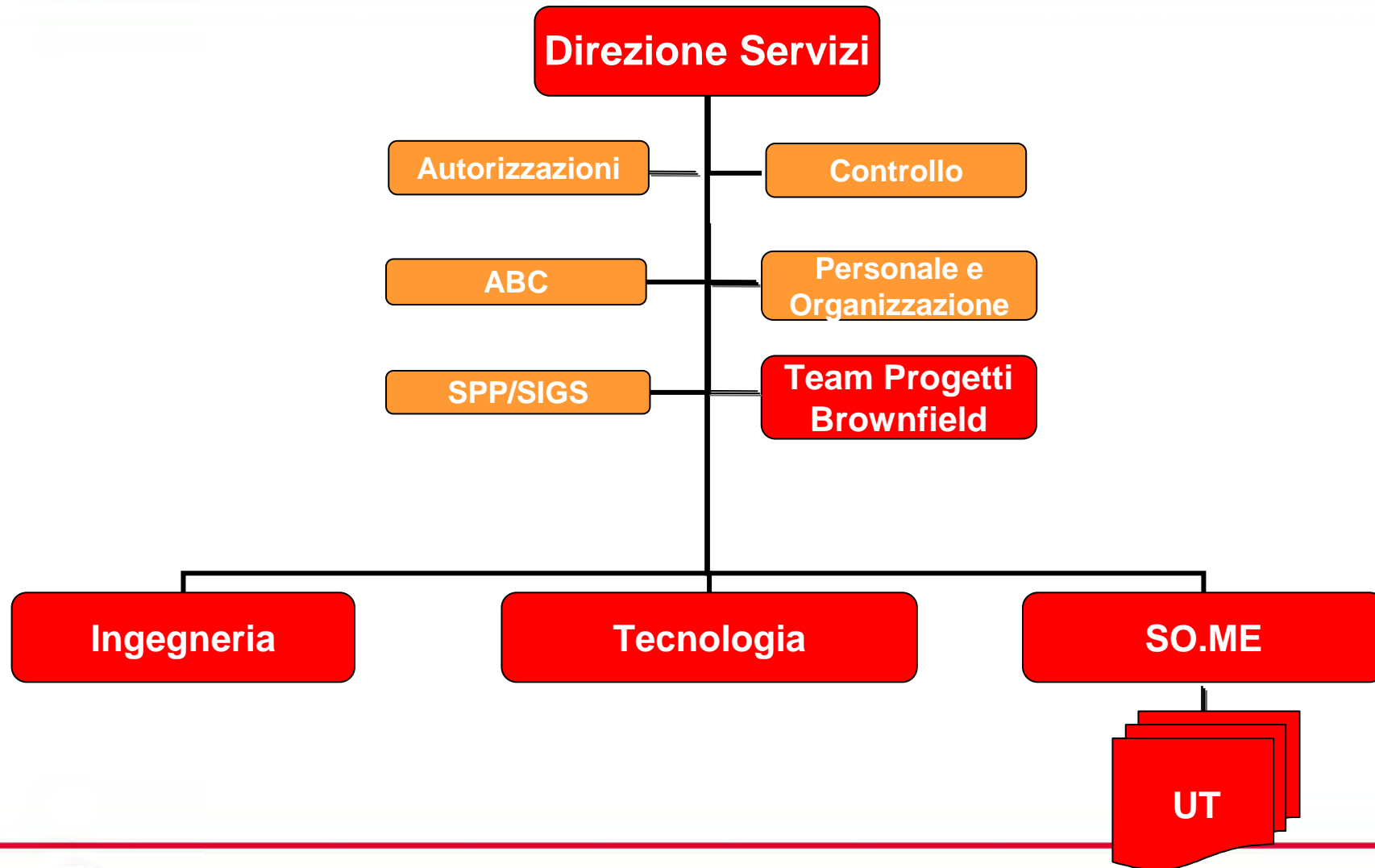
# Programmazione e controllo - organigramma

---



- Monitoraggio e analisi della qualità dell'offerta commerciale.
- Pianificazione e controllo dei contratti di pulizia e decoro (compresi quelli di comodato) in quanto strettamente connessa con il processo di qualità del servizio
- Pianificazione e controllo *Customer Satisfaction*
- Controllo della validazione delle cause di ritardo
- Programmazione e validazione dell'orario commerciale
- Programmazione e monitoraggio della disponibilità dell'Infrastruttura (interruzioni e rallentamenti)
- Programmazione lavori interferenti con l'esercizio
- Redazione dei verbali di I livello, per gli impianti di propria giurisdizione e per quelli di giurisdizione delle Unità Territoriali della Direzione Servizi all'Esercizio.
- Elaborazione scenario tecnico.
- Programmazione Trasporti Eccezionali

# Direzione Servizi



- ❑ Rende disponibile al miglior livello di qualità ed efficienza l'infrastruttura per la circolazione dei treni e per la clientela nei terminali viaggiatori e merci
- ❑ Attua i programmi di manutenzione, rinnovo e potenziamento dell'infrastruttura contrattando i vincoli con Direzione Esercizio
- ❑ Espleta i servizi di manovra e di movimento
- ❑ Garantisce la tutela e la gestione tecnica dell'Asset di competenza
- ❑ Svolge le funzioni tipiche del proprietario per il patrimonio di competenza