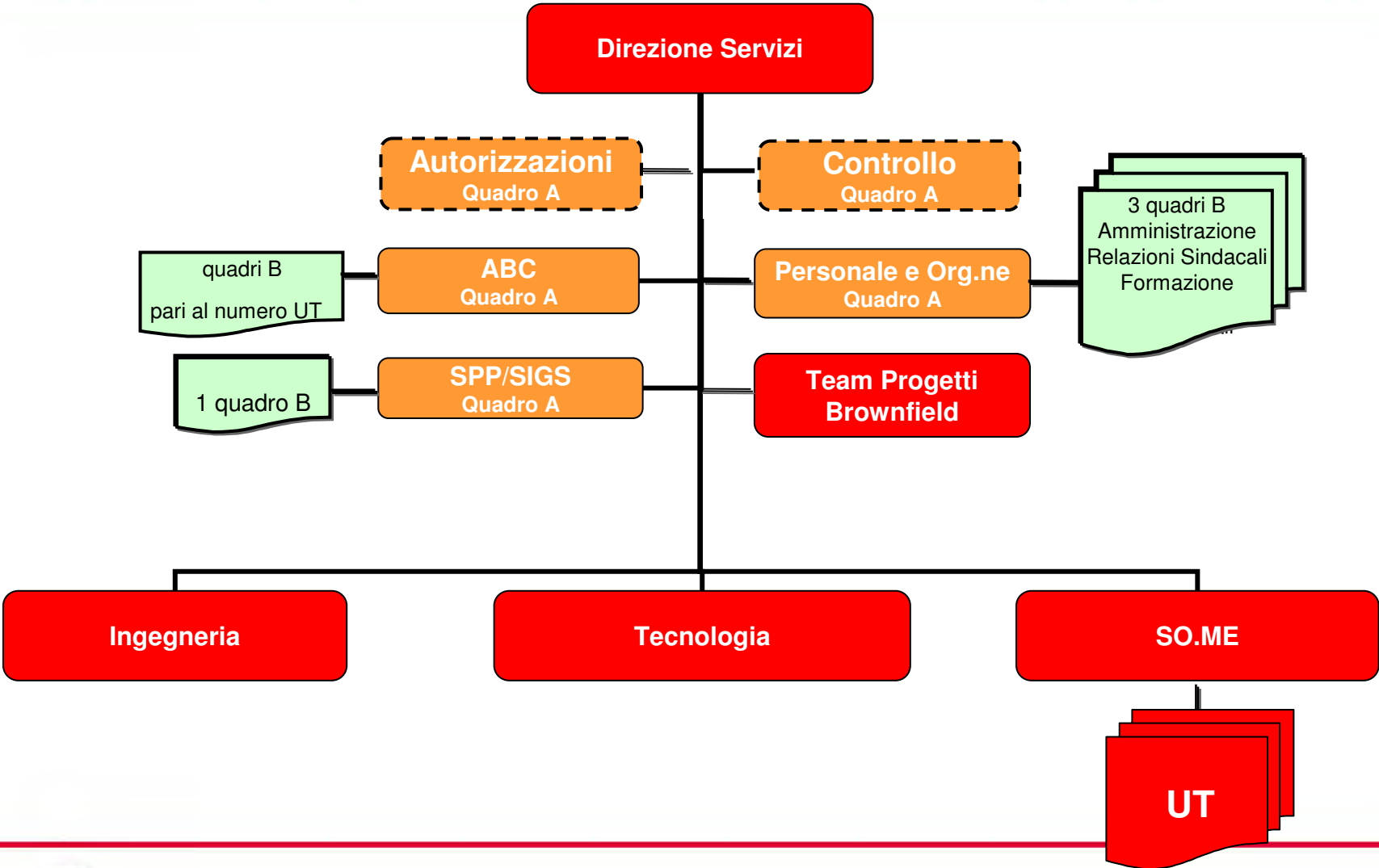


Roma 11 settembre 2008

Progetto ***OPERATION***

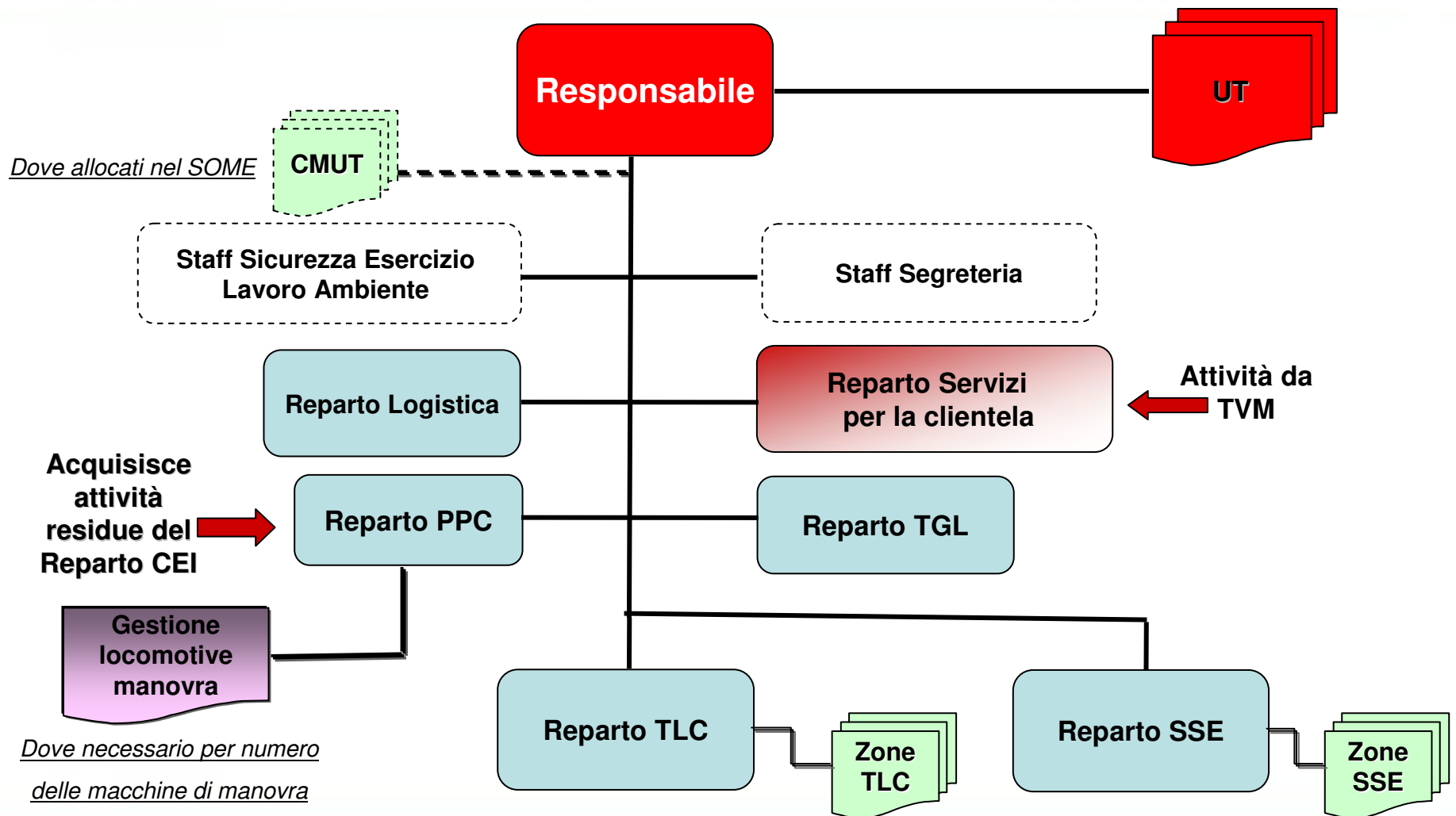
Integrazione al documento presentato il 10 settembre 2008:
Focus "Direzione Servizi"

Direzione Servizi



- ❑ Rende disponibile al miglior livello di qualità ed efficienza l'infrastruttura per la circolazione dei treni e per la clientela nei terminali viaggiatori e merci secondo le specifiche fissate dalla Direzione Esercizio
- ❑ Attua i programmi di manutenzione, rinnovo e potenziamento dell'infrastruttura secondo i vincoli contrattualizzati con Direzione Esercizio
- ❑ Espleta i servizi di manovra e di movimento in quantità e qualità richieste dalla Direzione Esercizio
- ❑ Garantisce la tutela e la gestione tecnica dell'Asset di competenza
- ❑ Svolge le funzioni tipiche del proprietario per il patrimonio di competenza

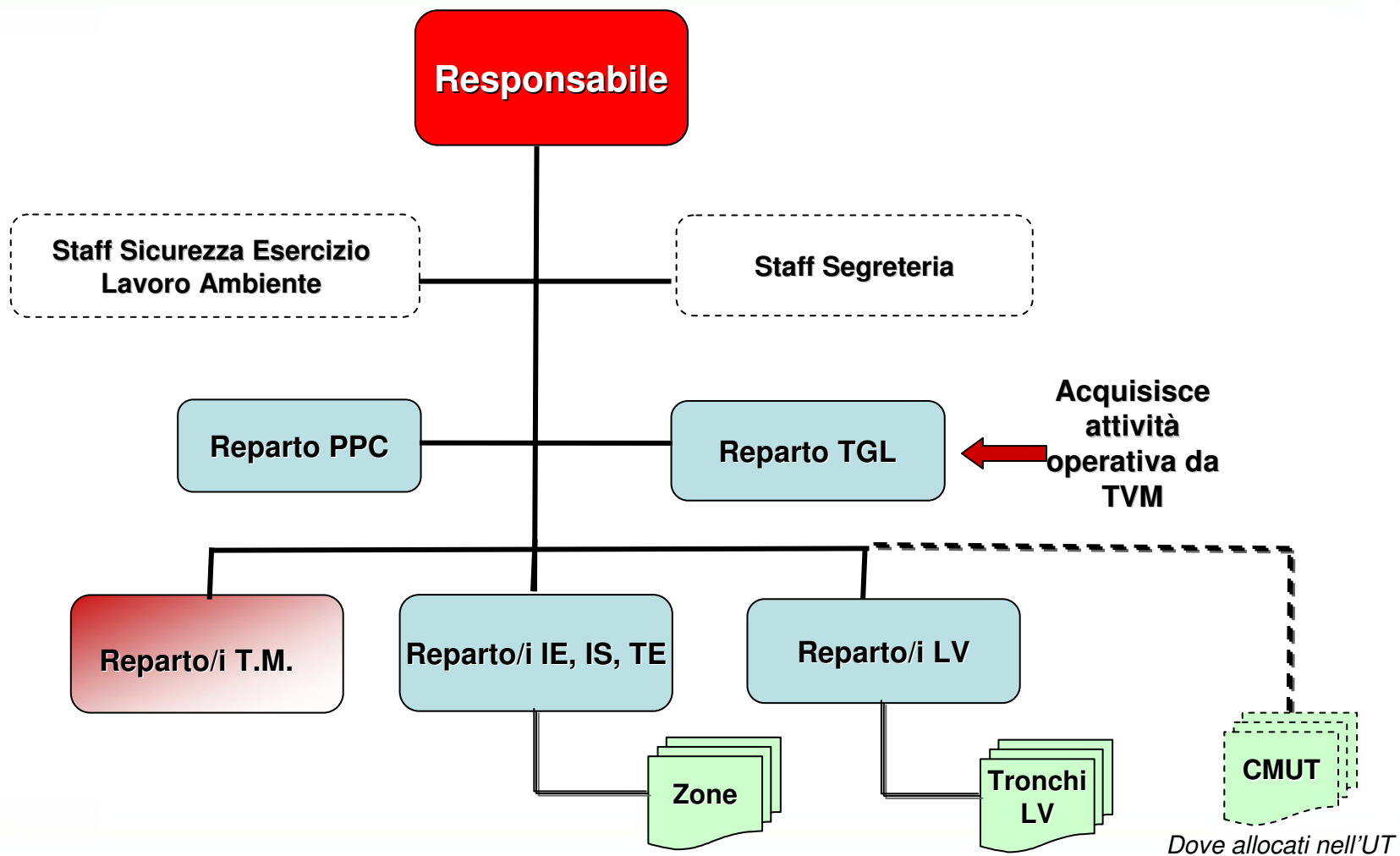
Mantenimento in Efficienza



Ferme restanti le attribuzioni e responsabilità di cui all'OdS 159/1999 e l'organizzazione derivante dall'Accordo nazionale del 21/05/2004 e dai collegati Accordi territoriali, al netto delle attività che transitano alla Direzione Esercizio, le stesse sono integrate dalle seguenti:

- ❑ Garantisce la qualità e la disponibilità dell'infrastruttura di competenza (IaP, ecc.) nei terminali viaggiatori e merci aperti al pubblico
- ❑ Programma e gestisce le attività di manutenzione ordinaria e straordinaria dell'infrastruttura di competenza (IaP, ecc.) nei terminali viaggiatori e merci aperti al pubblico
- ❑ Attua le attività normative e regolamentari inerenti la sicurezza degli impianti terminali viaggiatori e merci aperti al pubblico di competenza e della loro manutenzione, attua l'organizzazione della sicurezza del lavoro ed ambientale relativa
- ❑ Stipula i contratti di servizio dei Terminali Viaggiatori e Merci aperti al pubblico
- ❑ Coordina la gestione delle locomotive di manovra
- ❑ Interfaccia la Direzione Esercizio per il controllo delle prestazioni dei contratti di servizio e per il monitoraggio della Customer Satisfaction
- ❑ Svolge le attività di Soggetto Tecnico assegnate

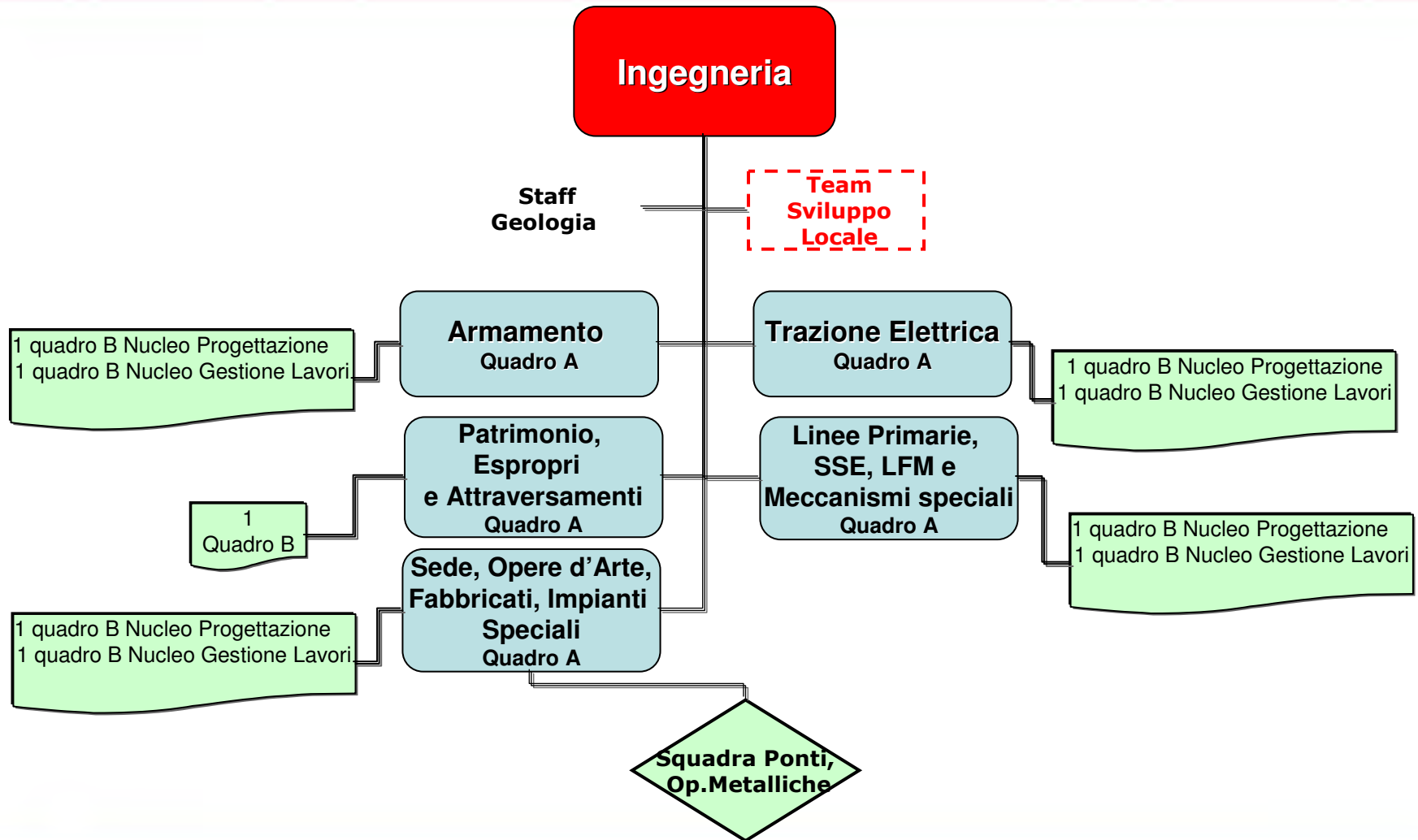
Unità Territoriale



Ferme restanti le attribuzioni e responsabilità di cui all'OdS 159/1999 e l'organizzazione derivante dall'Accordo nazionale del 21/05/2004 e dai collegati Accordi territoriali, le stesse sono integrate dalle seguenti:

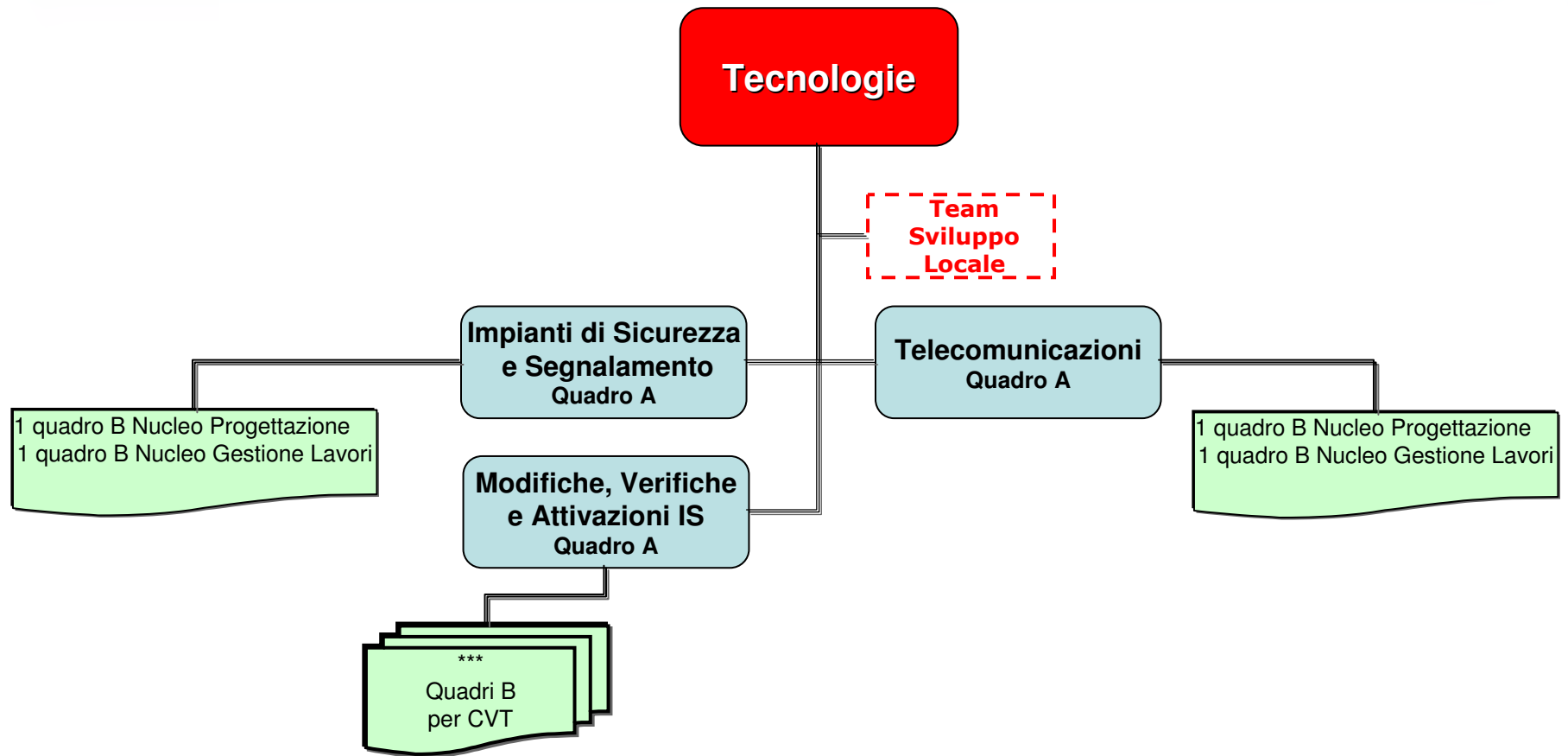
- ❑ Gestisce i servizi di movimento e di manovra sugli asset di competenza
- ❑ Gestisce i contratti di servizio e di manutenzione ordinaria e straordinaria delle stazioni e scali merci
- ❑ Gestisce la sicurezza dei luoghi e la tutela dell'ambiente nelle stazioni e negli scali merci

Ingegneria



- ❑ Fornisce supporto specialistico a Mantenimento in Efficienza su questioni tecniche relative agli impianti di armamento, alla sede, alle opere d'arte ed ai fabbricati nonché di impianti di trazione elettrica ed alimentazione
- ❑ Progetta e gestisce interventi di rinnovo e potenziamento degli impianti di armamento, della sede, delle opere d'arte e dei fabbricati e degli impianti di trazione elettrica ed alimentazione
- ❑ Cura la progettazione degli interventi sui fabbricati di stazione ed industriali;
- ❑ garantisce le attività relative agli espropri, agli attraversamenti ed agli aspetti tecnici del catasto;
- ❑ Fornisce il supporto al Responsabile del procedimento espropriativo e cura le problematiche urbanistiche attinenti ai PRG dei comuni;
- ❑ assicura il presidio e la conservazione della normativa, degli schemi, dei disegni e dei progetti relativi agli impianti, alla sede, alle opere d'arte ed ai fabbricati e degli impianti di trazione elettrica ed alimentazione
- ❑ Svolge le funzioni di Soggetto Tecnico assegnate

Tecnologie



- ❑ Fornisce supporto specialistico a Mantenimento in Efficienza relativamente agli impianti di segnalamento e sicurezza e di telecomunicazione;
- ❑ Progetta e gestisce interventi di rinnovo e potenziamento degli impianti di segnalamento e sicurezza e di telecomunicazione;
- ❑ Presidia e conserva la normativa e gli schemi relativi agli impianti di segnalamento e sicurezza e di telecomunicazione;
- ❑ Attiva nuovi impianti di segnalamento e sicurezza;
- ❑ Assicura interventi manutentivi di alta specializzazione sugli impianti di segnalamento e sicurezza;
- ❑ Svolge le funzioni di Soggetto Tecnico assegnate

Modifiche giurisdizione territoriale delle UT Bologna

ATTUALE

- ❑ UT Bologna Nodo: Nodo di Bologna
- ❑ UT Emilia: Castelfranco-Piacenza; Fidenza-Salsomaggiore; Modena-Suzzara; Bologna S.Ruffillo-Prato; Casalecchio G.-Pistoia
- ❑ UT Romagna: Mirandola O.-Rimini; Ferrara-Ravenna-Rimini; Castelbolognese-Ravenna; Russi-Faenza; Granarolo-Lavezzola; Tavernelle-Ostiglia; Castelmaggiore-Occhiobello

FUTURA

- ❑ UT Bologna Nodo: Nodo di Bologna; Tavernelle-Ostiglia; Castelmaggiore-Occhiobello
- ❑ UT Emilia: Castelfranco-Piacenza; Fidenza-Salsomaggiore; Modena-Suzzara; Bologna S.Ruffillo-Prato; Casalecchio G.-Pistoia; linea AV Piacenza Ovest-Bologna Nord
- ❑ UT Romagna: Mirandola O.-Rimini; Ferrara-Ravenna-Rimini; Castelbolognese-Ravenna; Russi-Faenza; Granarolo-Lavezzola;

Riallocazione RTM Bologna

N°	RTM	Sede	Unità di destinazione	Sede	Attività
----	-----	------	-----------------------	------	----------

1	Emilia	Parma	UT Emilia	Parma	<i>RTM</i>
2	Bologna Linee	Bologna S. D.	UT Nodo	Bologna S. D.	<i>RTM</i>
3	Romagna	Rimini	UT Romagna	Rimini	<i>RTM</i>
4	Bologna	Bologna	COER	Bologna	<i>Programmazione operativa</i>

Riallocazione RTM Firenze

N°	RTM	Sede	Unità di destinazione	Sede	Attività
1	La Spezia	La Spezia	UT Pisa	La Spezia	<i>RTM</i>
2	Pisa	Pisa	Coer	Pisa	<i>Programmazione operativa</i>
3	Livorno	Livorno	UT Livorno	Livorno	<i>RTM</i>
4	Grosseto	Grosseto		Grosseto	<i>RTM</i>
5	Prato	Prato	UT Firenze Nord	Prato	<i>RTM</i>
6	Siena	Siena		Siena	<i>RTM</i>
7	Firenze Nodo	Firenze	Coer	Firenze	<i>Programmazione operativa</i>
8	Arezzo	Arezzo	UT Firenze Sud	Arezzo	<i>RTM</i>