

**Roma, 8 luglio 2009**

# **Incontro informativo con le OO.SS.**

# I temi

---

- La cornice
- Il contesto
- Il know how competitivo di Italferr
- Attività in corso e prospettive 2010
- L'azienda e le persone
- Le nuove sfide e... le risposte

---

# La cornice

# La cornice

---

## Contratto di Programma 2007 – 2011

Con il Contratto di Programma 2007-2011 Rete Ferroviaria Italiana è impegnata sia nel potenziamento della **rete convenzionale** che negli investimenti per l'**Alta Velocità / Alta Capacità**.

Per migliorare i **sistemi di sicurezza** sono stati stanziati fondi per il triennio 2008-2010, mentre per l'Alta Velocità Torino-Milano-Napoli la Finanziaria 2007 ha previsto un piano di finanziamento per il periodo 2007-2021.

Gli altri capitoli del Contratto di Programma riguardano le linee ferroviarie nel **Mezzogiorno**, le **reti Trans-Europe**, le **aree metropolitane**, i **porti** e gli **interporti**.

# La cornice 2

---

## Business Plan Italferr 2007 – 2013

I principali obiettivi strategici:

- ✓ Realizzazione di tutti gli interventi definiti dai contratti in essere con RFI e TAV per **l'esecuzione del piano investimenti** di cui al Contratto di Programma sottoscritto da RFI col MIT
- ✓ Acquisizione di una posizione di primo piano sui **mercati internazionali** attraverso un ancor più aggressiva politica commerciale finalizzata a cogliere nuove opportunità di business
- ✓ Ottimizzazione quantitativa e qualitativa delle **risorse umane** e attenzione allo sviluppo delle “Key Competencies”
- ✓ Mantenimento dei **risultati positivi** per contribuire positivamente al conto economico del Gruppo.

# La cornice 3

---

Il 2009 è l'anno in cui sarà completato il sistema AV/AC Torino – Salerno, ad eccezione dei Nodi di Bologna, Firenze e Napoli



Riduzione della produzione nel settore AV/AC



Azioni commerciali per sostenere i volumi di produzione (offerta di servizi di ingegneria non esclusivamente riferiti all'ambito ferroviario, ampliamento dei servizi di ingegneria nei settori specialistici, incremento dell'azione commerciale nel settore del mercato no-captive).

---

# Il contesto

# Il contesto

---

## La crisi finanziaria mondiale (Ottobre 2008)

Amartya Sen, premio Nobel per l'Economia nel 1998, ben prima che la crisi economica facesse riscoprire ai grandi governi mondiali le virtù della regolamentazione, era tra quegli economisti che mettevano in guardia dalla moda liberista, sostenendo con la sua teoria che *“il successo dell'economia liberale dipende dal dinamismo del mercato ma anche dai meccanismi di regolazione e di controllo”*. Da qui la necessità di misurare attraverso indici e criteri scientifici il benessere e il progresso (Idh, indice di sviluppo umano), oltre ai risultati economici.

**Una lettura positiva della crisi è dunque possibile**

---

# Il contesto 2

---

## La crisi e il mercato internazionale

- Nuovi investimenti fortemente condizionati dalla crisi finanziaria in atto
- Assenza di esperienza rispetto alla specificità e gravità della situazione



Necessità di individuare possibili nuovi scenari di riferimento e nuove politiche commerciali

# Il contesto 3

---

## La crisi e il mercato ferroviario

- Fino ad ottobre 2008 esistevano condizioni di sviluppo degli investimenti in campo ferroviario **particolarmente favorevoli**
- **Radicale mutamento dello scenario** a seguito della crisi finanziaria mondiale

# Il mercato ferroviario estero

---

## Nuove strategie commerciali

- ❑ **Concentrazione** delle attività commerciali verso i paesi con solide prospettive di investimenti infrastrutturali
- ❑ **Attenuazione** dell'interesse verso i mercati sudamericani
- ❑ **Concentrazione** delle azioni commerciali sui Paesi che dispongono di capitali di investimento da fonte pubblica (**Medio Oriente, Nord Africa, Europa, inclusa la Turchia**)
- ❑ **Abbandono** del **mercato cinese**, a causa di una politica commerciale “one shot”
- ❑ **Focalizzazione degli interessi verso l'India**: è in fase di lancio un significativo piano di investimenti in linee ferroviarie ad Alta Velocità

---

# **Il know how competitivo di Italferr**

# Il know how competitivo di Italferr

---

- ❑ Tecnologie all'avanguardia
- ❑ L'ingegneria di sistema
- ❑ L'ingegneria civile
- ❑ L'ingegneria della sicurezza circolazione (fire engineering)
- ❑ L'ingegneria dell'ambiente e del territorio
- ❑ Sistemi Qualità, Ambiente e Sicurezza certificati

# Tecnologie all'avanguardia

---

Progettazione e realizzazione di **sistemi tecnologici avanzati**

- ❑ *European Rail Traffic Management System (ERTMS)*, sistema di controllo della circolazione per garantire l'interoperabilità del traffico ferroviario nazionale ed europeo
- ❑ *Sistema Controllo Marcia Treno (SCMT)*, sistema di protezione automatica che monitorizza in ogni istante la marcia del treno per non oltrepassare la velocità massima consentita
- ❑ *Sistema Comando e Controllo (SCC)*, sistema per il telecomando e il telecontrollo computerizzato della circolazione ferroviaria di un'intera area (nodi urbani e linee)
- ❑ *Apparato Centrale Computerizzato (ACC)*, sistema per il comando e il controllo centralizzato del traffico ferroviario nelle stazioni
- ❑ *Sistema Gsm-R*, sistema per la radiocomunicazione mobile (comunicazione voce e trasmissione dati connessi con l'esercizio ferroviario in tempo reale)
- ❑ *Telecomunicazioni*

**Soluzioni integrate e affidabili per aumentare la potenzialità di traffico e la sicurezza della rete**

---

# L'ingegneria di sistema

---

Fornitura di attività e servizi che tengono conto di tutte le necessità del cliente: dagli studi trasportistici e di fattibilità, ai progetti preliminari, definitivi ed esecutivi di infrastrutture ferroviarie e non, alle analisi tecnico - economiche, al value engineering, ai modelli di esercizio, all'integrazione tra opere civili e tecnologie.

**Prestazioni “full service”**

# L'ingegneria civile

---

Dalla progettazione alla realizzazione delle opere, alla messa in servizio, all'attivazione, al collaudo di opere e impianti, con competenze di eccellenza nella progettazione e realizzazione di gallerie ed opere d'arte.



# L'ingegneria della sicurezza (fire engineering)

---

- Leadership nella progettazione delle misure di sicurezza nelle gallerie (nuove metodologie di fire engineering)
- Sviluppo delle conoscenze e del know how specifico all'estero (prime applicazioni in Algeria, India, Torino- Lione, Arabia Saudita)

**Italferr è partner sul tema di Università ed esperti del settore sia in Italia sia all'estero**

# L'ingegneria dell'ambiente e del territorio

## Progettazione Ambientale ecosostenibile



## Valorizzazione delle presistenze archeologiche

Più di 300 siti individuati in fase di progettazione e realizzazione dell' Alta Velocità



# L'ingegneria dell'ambiente e del territorio 2

## Monitoraggio Ambientale

Acquisizione dati ambientali dal 1996 su più di venti tratte e su tutto il territorio italiano



## La comunicazione ambientale



Siti web di informazione al pubblico

Banche dati tecniche e GIS



# Sistemi Qualità, Ambiente e Sicurezza certificati

---

Certificazione di Qualità **UNI EN ISO 9001/2000**:

- ✓ prestazioni secondo i migliori standard di qualità
- ✓ garanzia di servizi qualitativamente elevati



Italferr è Organismo di Ispezione accreditato per la validazione indipendente dei progetti da appaltare, secondo la norma **ISO/IEC 17020/2005**

# Sistemi Qualità, Ambiente e Sicurezza certificati 2

---

Impegno costante in ogni fase, dallo studio alla progettazione e realizzazione delle infrastrutture ferroviarie, per l'ambiente e la salvaguardia del patrimonio storico-artistico.

Italferr ha conseguito la certificazione del Sistema di Gestione Ambientale secondo la norma **ISO 14001/2004**



---

# **Attività in corso e prospettive 2010**

# Attività in corso e prospettive 2010

---

## □ Il filone estero

- ✓ Nord Africa
- ✓ Sud America
- ✓ Europa dell'Est
- ✓ Medio Oriente
- ✓ Torino – Lione

## □ In Italia

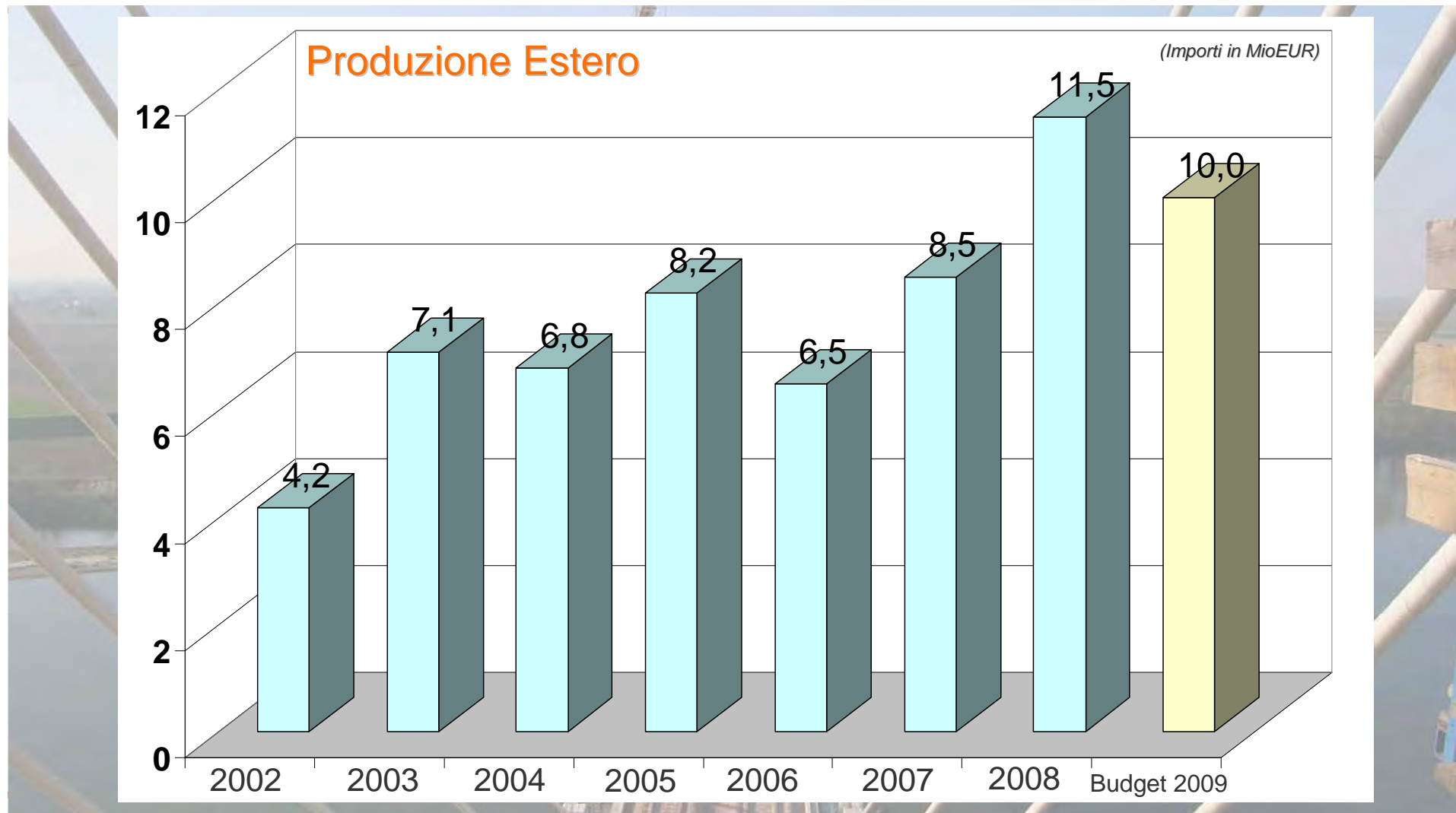
- ✓ Progettazioni e attivazioni (2009 – 2010)

# Filone estero, attività in corso

---

- ✓ Nord Africa  
*Algeria*, servizi di assistenza tecnica
- ✓ Sud America  
*Venezuela*, progetto preliminare, definitivo ed esecutivo della linea ferroviaria La Encrucijada-Puerto Cabello
- ✓ Europa  
*Romania*, servizi di assistenza tecnica  
*Serbia*, General Transport Master Plan e design & tender Zezelj bridge  
*Turchia*, progetto preliminare ed esecutivo di impianti di manutenzione linea AV Ankara - Istanbul
- ✓ Medio Oriente  
*Siria*, studi e progetti linea ferroviaria Sharchia - Palmyra
- ✓ Asia Centrale  
*Mar Nero e Mar Caspio*, Autostrada del mare nei paesi Traceca  
*India*, Studio di fattibilità Corridoio ferroviario AV Pune-Mumbai-Ahmedabad
  
- ✓ *Torino – Lione*, lotto C2 esercizio e manutenzione
- ✓ Modernizzazione del Tunnel Ferroviario del *Fréjus*. Direzione lavori.

# Budget 2009 – Attività mercato internazionale



# Filone estero, prospettive 2010

---

L'attività commerciale si concentrerà su quei **paesi europei con forti prospettive d'investimenti infrastrutturali** ed aperti a dialoghi competitivi con le società di ingegneria più qualificate sui mercati internazionali.

- Paesi dei Balcani
- Romania/Bulgaria
- Turchia

# Filone estero, prospettive 2010 (2)

---

Attualmente il mercato a maggiore interesse resta quello **Medio Orientale**: numerosi sono gli investimenti in corso di affidamento, tutti di dimensione superiore al miliardo di euro

- ✓ Saudi Jeddah – Dammam ‘Landbridge’ Project
- ✓ Qatar – Bahrain High Speed Rail Link
- ✓ Dubai Metro
- ✓ Abu Dhabi Metro e importanti costruzioni ferroviarie negli Emirati
- ✓ Pan GCC Rail Link

# In Italia

---

## Progettazioni 2009 - 2010

- N. 22 progetti in corso nel 2009:
  - ✓ Riassetto Nodo di Bari
  - ✓ Potenziamento Linea Gallarate–Rho / 1ª fase
  - ✓ Progettazione preliminare Nodo di Novara
  - ✓ Variante della Linea Storica Canello-Napoli per Interconnessione con Linea AV Roma–Napoli
  - ✓ Adeguamento progettazioni preliminari tratte Canello-Benevento, Canello-Napoli e Apice-Orsara – itinerario Napoli-Bari
  - ✓ Progettazione definitiva variante tecnologie e impianti della tratta Cervaro-Bovino – itinerario Napoli-Bari

# In Italia 2

---

## Progettazioni 2009 - 2010

- ✓ Progettazione preliminare asse viario Nord-Sud Rotatoria Via Zanardi e Rampa Fioravanti, Nodo di Bologna
- ✓ Progettazione definitiva impianti di segnalamento Passante AV Nodo di Bologna e progettazione esecutiva armamento, TE e sicurezza in galleria
- ✓ Riqualificazione Tratta Porta Romana-San Cristoforo. Progettazione definitiva, Nodo di Milano
- ✓ Studio di fattibilità dei corridoi itinerario Palermo-Catania, collegamento Castelbuono-Catania
- ✓ Riappalto nuovo Fabbricato Firenze-Romito
- ✓ Progettazione definitiva ACC Multistazione Nodo di Genova
- ✓ Riappalto gallerie e progettazione definitiva impianti di segnalamento Linea Genova- Xxmiglia, tratta Andora-S.Lorenzo
- ✓ Progettazione definitiva del nuovo CTC Linee Verona-Modena, Mantova-Monselice, Legnano-Rovigo

# In Italia 3

---

## Progettazioni 2009 - 2010

- ✓ Adeguamento progettazione preliminare Torino-Pinerolo
  - ✓ Riappalto lavori raddoppio Castelpiano Montecarotto e Spoleto Campello della linea Orte-Falconara
  - ✓ Ponte sullo stretto di Messina, opere connesse. Variante di Cannitello, progettazione esecutiva
  - ✓ Studio di fattibilità Linea Chivasso-Aosta, variante Verrei-Nus (o di Chambave)
  - ✓ Progettazione esecutiva potenziamento Linea Trento-Primolano (Valsugana)
  - ✓ Progettazione definitiva di 6 fermate Linea Reggio C.-Melito
  - ✓ Progettazione definitiva raddoppio Tratta Palermo-Carini, variante Notarbartolo-La Malfa e variante Orleans – Lotti
  - ✓ Progettazione definitiva 2ª fase PRG Stazione Roma Tiburtina
-

# In Italia 4

---

## Progettazioni 2009 - 2010

- ❑ N. 26 nuovi progetti in programma per il 2010
  - ✓ Progettazione preliminare Trieste – Divaca
  - ✓ Progettazione definitiva adeguamento Chivasso-Aosta, variante Verres-Nus (o di Chambave)
  - ✓ Progettazione preliminare quadruplicamento Pavia - Milano Rogoredo
  - ✓ Progettazione preliminare “Bretella” di Foggia
  - ✓ Potenziamento Linea Gallarate – Rho 2° fase
  - ✓ Progettazione definitiva Verona-Fortezza (1°, 2°, 3° e 4° Lotto) e progettazione preliminare del lotto 5
  - ✓ Progettazione definitiva quadruplicamento Tortona-Voghera
  - ✓ Progettazione definitiva Torino-Pinerolo
  - ✓ Progettazione preliminare Mestre – Mestre Aeroporto
  - ✓ Progettazione definitiva Nodo di Verona
  - ✓ Riappalto COGEL Bologna lotto 13
-

# In Italia 5

---

## Attivazioni 2009-2010

- ❑ Interventi propedeutici all'attivazione della linea AV/AC BO-FI (ACC di San Ruffillo/ACC Firenze Castello)
- ❑ SFM, Fermata di Mazzini del Nodo di Bologna
- ❑ Variante Bari S. Andrea - Bari Centrale
- ❑ ACC di Bologna Centrale
- ❑ Interconnessione tra linea AV/AC RM-NA e DD. RM-FI (attivazione del binario dispari)
- ❑ 1^ tramvia Firenze – Scandicci
- ❑ Nuovo ACEI di Bivio S. Massimo + BAB tratte limitrofe del Nodo di Verona
- ❑ ACEI Quadrante Europa del Nodo di Verona
- ❑ Attestamento treni provenienti da Torino Lingotto (3° e 4° binario) a Torino Porta Susa (stazione sotterranea)

# In Italia 6

---

## Attivazioni 2009-2010

- ❑ Raddoppio BO-VR, attivazione binario pari tratta Poggio Rusco-PC Ostiglia
  - ❑ Impianto Dinamico Polifunzionale (IDP) del nodo di Napoli - 2^ fase
  - ❑ Stazione di Rogoredo-Completamento del PRG con attivazione linea merci
  - ❑ Quadruplicamento Torino P. Susa - Torino Stura (fasi) - Attivazione della tratta in sotterraneo tra Torino P. Susa e Corso Grosseto
  - ❑ Linea Palermo – Messina, raddoppio tratta Rometta – Pace del Mela
  - ❑ Linea Orte - Falconara, raddoppio per fasi della tratta Fabriano – PM228
  - ❑ Attivazione Linea AV/AC Bologna – Firenze
  - ❑ Attivazione Linea AV/AC Roma – Napoli (tratta Gricignano – Napoli)
  - ❑ ACC di Treviglio
-

# In Italia 7

---

## Attivazioni 2009-2010

- ❑ Attivazione Linea AV/AC Milano – Torino (tratta Novara – Milano)
- ❑ Linea AV/AC Milano – Bologna: Interconnessione Parma
- ❑ Nuova stazione AV/AC Roma Tiburtina, 1^ fase Atrio Pietralata  
(1° piano interrato + piano terra)
- ❑ Estensione del sistema SCC di Verona alla tratta Verona – Poggio Rusco  
(BO-VR)
- ❑ SCC tratta Messina – Giampileri - Taormina
- ❑ Innesto linea storica Mestre - Padova in posizione definitiva
- ❑ Linea Milano – Mortara, raddoppio tratta San Cristoforo – Albairate

---

# L'azienda e le persone

# L'azienda e le persone

---

## □ Organizzazione

- ✓ organigramma aziendale
- ✓ team di commessa e struttura operativa
- ✓ sedi

## □ Risorse

- ✓ organico
- ✓ uscite

## □ Formazione

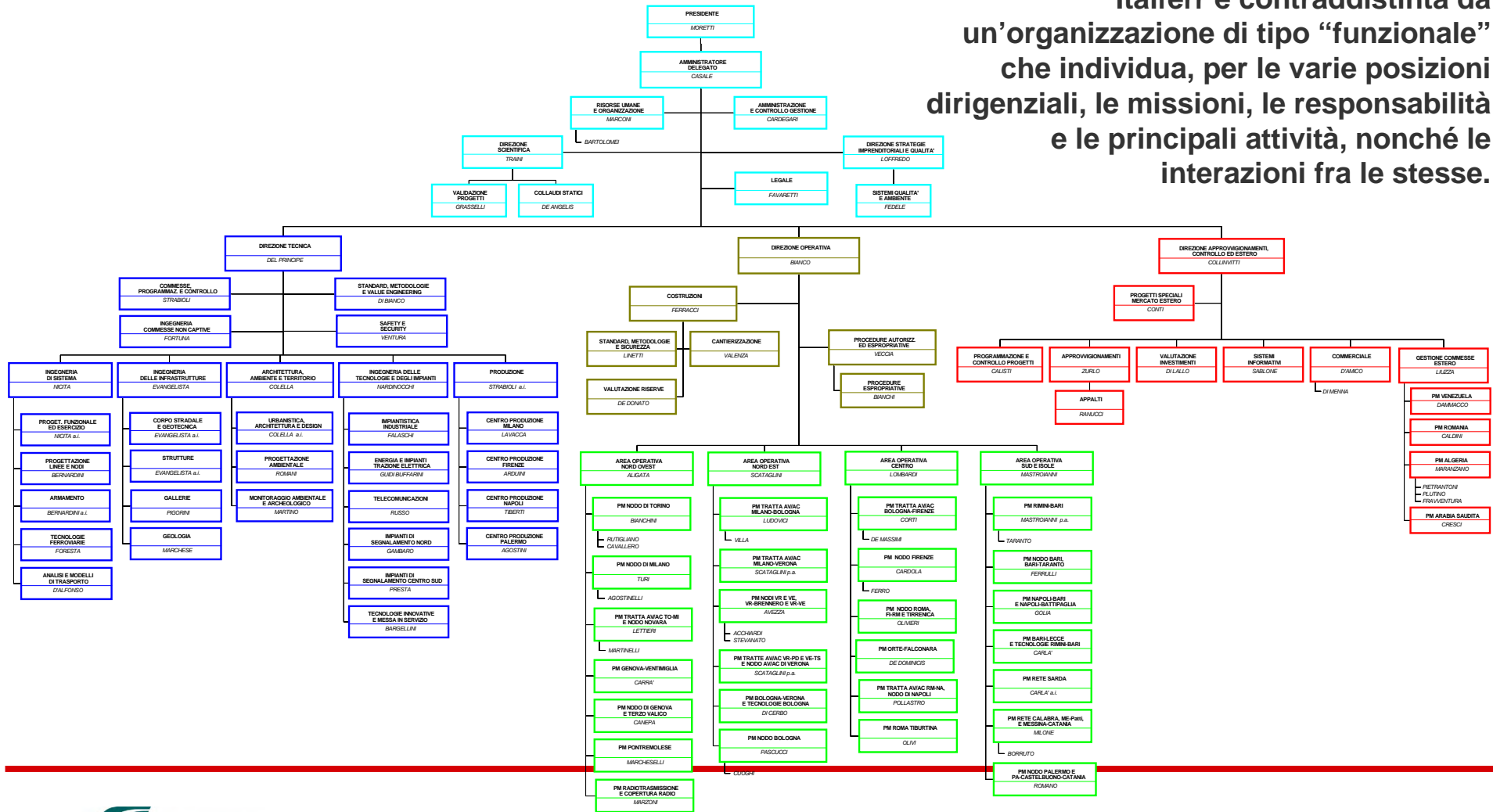
- ✓ attività

## □ Salute e Sicurezza sul lavoro

- ✓ attività
  - ✓ informazione/formazione
-

# Organigramma aziendale

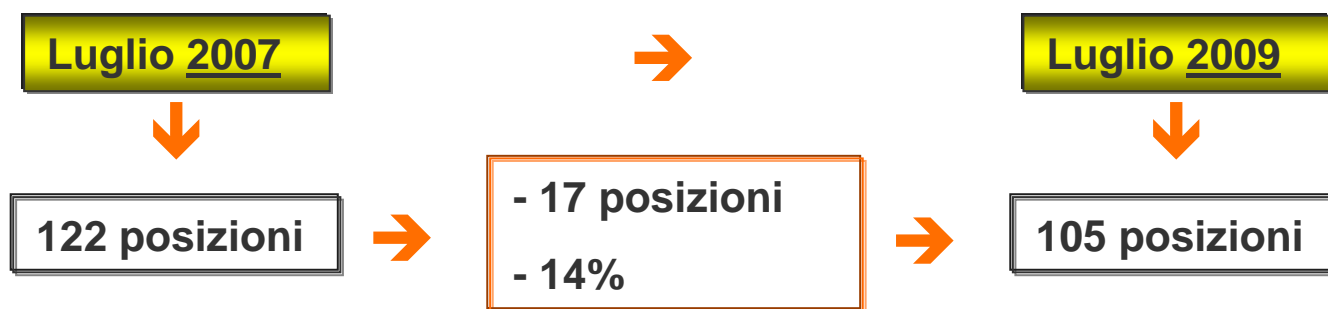
Italferr è contraddistinta da un'organizzazione di tipo "funzionale" che individua, per le varie posizioni dirigenziali, le missioni, le responsabilità e le principali attività, nonché le interazioni fra le stesse.



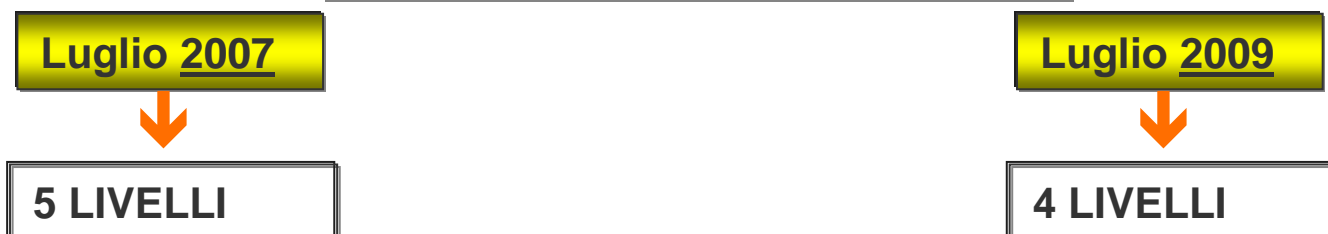
# Razionalizzazione macrostrutturale

---

## Riduzione delle posizioni dirigenziali



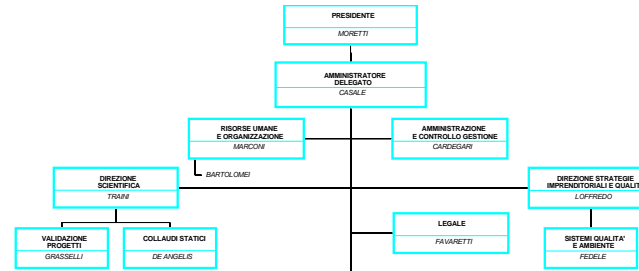
## Riduzione dei livelli gerarchici



# Organigramma aziendale 2

## Gli Staff

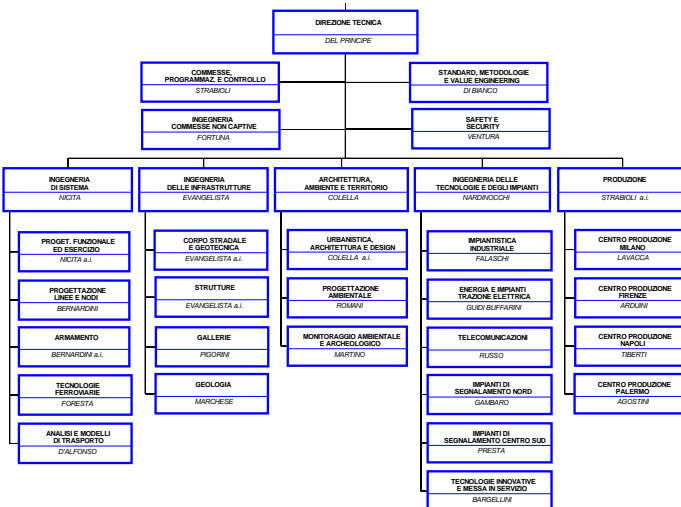
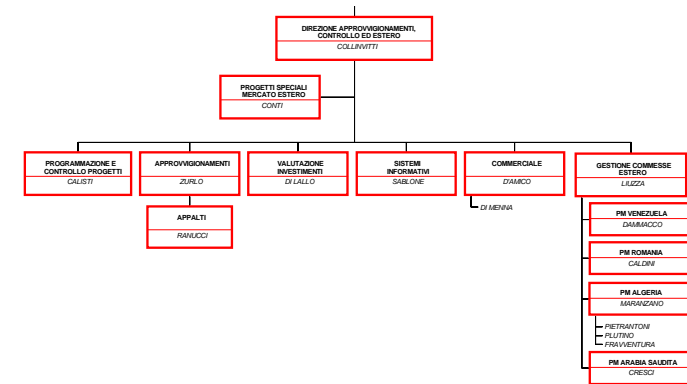
Le Unità Organizzative di Staff svolgono attività non direttamente connesse alla produzione ma svolgono attività di supporto al resto dell'organizzazione.



La **Direzione Scientifica** ha la responsabilità di affiancare l'AD nell'esame degli aspetti strategici dell'attività di progettazione inerenti la pianificazione e l'approvazione degli investimenti di Gruppo.

## La Direzione Estero e Controllo Investimenti

Garantisce le attività di promozione e vendita in Italia e all'Estero dei servizi di ingegneria. Garantisce la gestione delle commesse del mercato estero e il controllo di tutti gli investimenti gestiti da Italferr. Assicura le attività negoziali, gli approvvigionamenti di beni e servizi, la valorizzazione dei progetti e la gestione del sistema ICT aziendale.



## La Direzione Tecnica

Garantisce, attraverso le strutture di sede e quelle periferiche, la produzione dei progetti infrastrutturali e tecnologici, nel rispetto dei tempi e dei requisiti contrattuali, ed il presidio degli aspetti progettuali in fase di costruzione, attivazione e consegna delle opere.

# Organigramma aziendale 3

## La Direzione Operativa

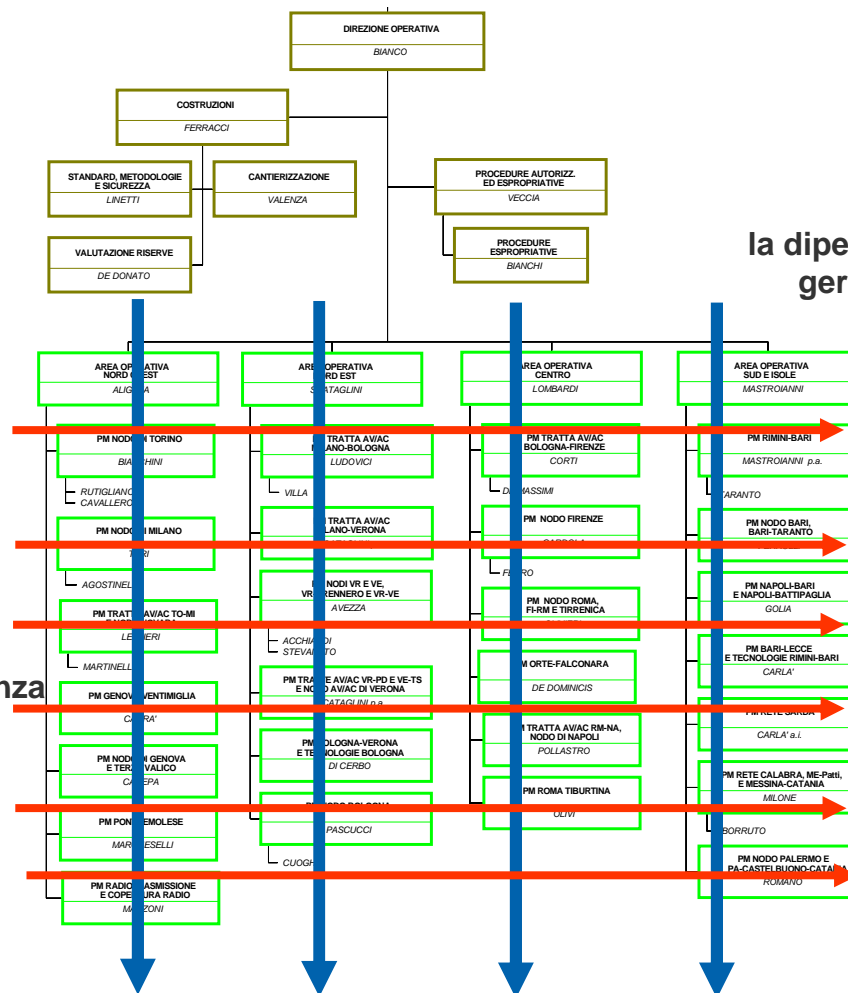
Assicura attraverso i Team di Commessa, aggregati per Aree Operative territoriali, il controllo della realizzazione delle opere e degli impianti ferroviari nazionali, nel rispetto degli obiettivi di budget assegnati e degli impegni contrattuali assunti dalla società.

I **Team di Commessa**, coordinati da un **Project Manager**, sono composti da risorse specialistiche (di staff, di progettazione, di direzione o supervisione lavori), alcune delle quali rispondono **funzionalmente** alle Unità Organizzative di sede.

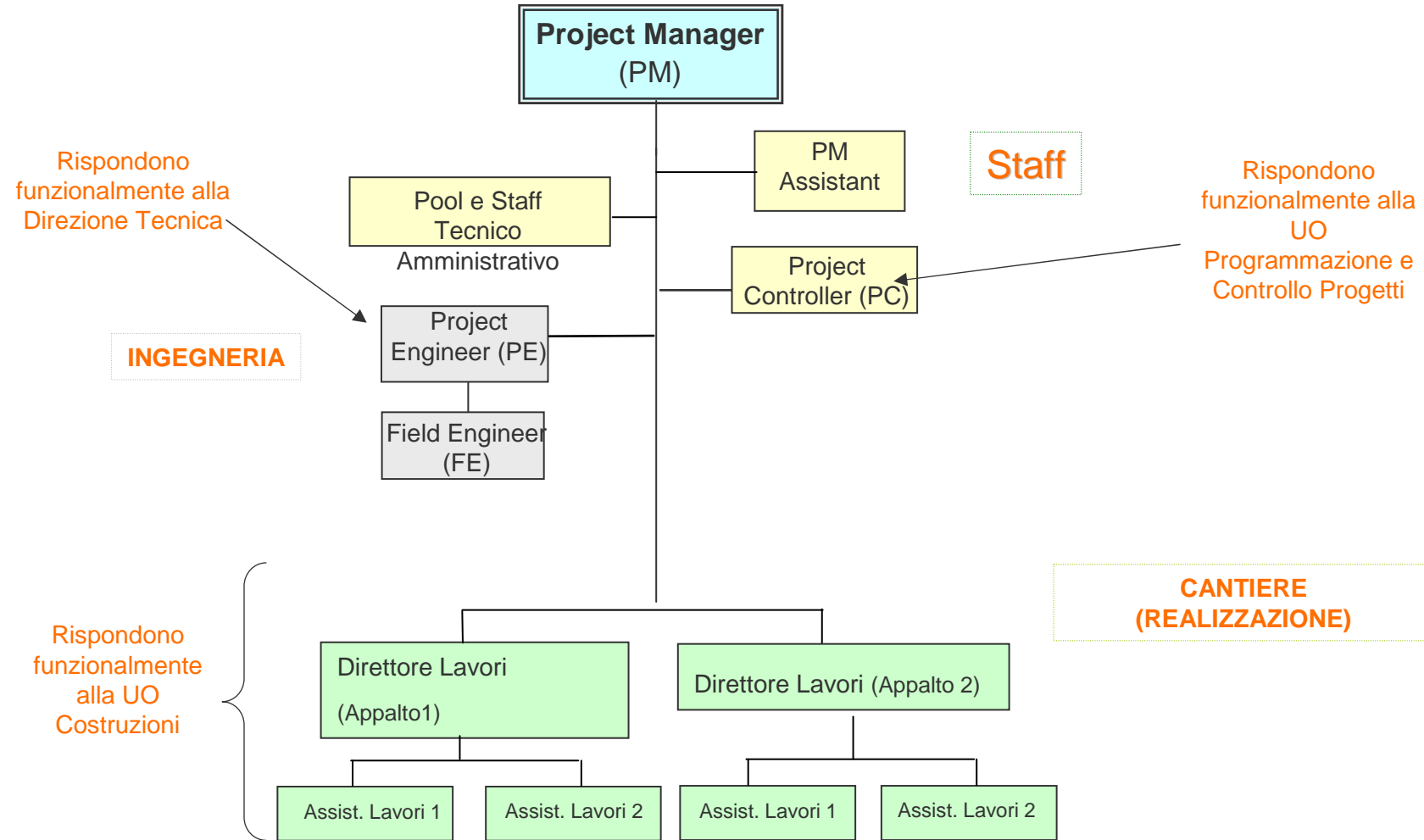
I vari *team di commessa* interagiscono tra di loro e con le strutture centrali con una organizzazione di tipo a “**matrice**”.

La dipendenza funzionale

la dipendenza gerarchica



# Team di commessa



# Il monitoraggio micro-organizzativo

---

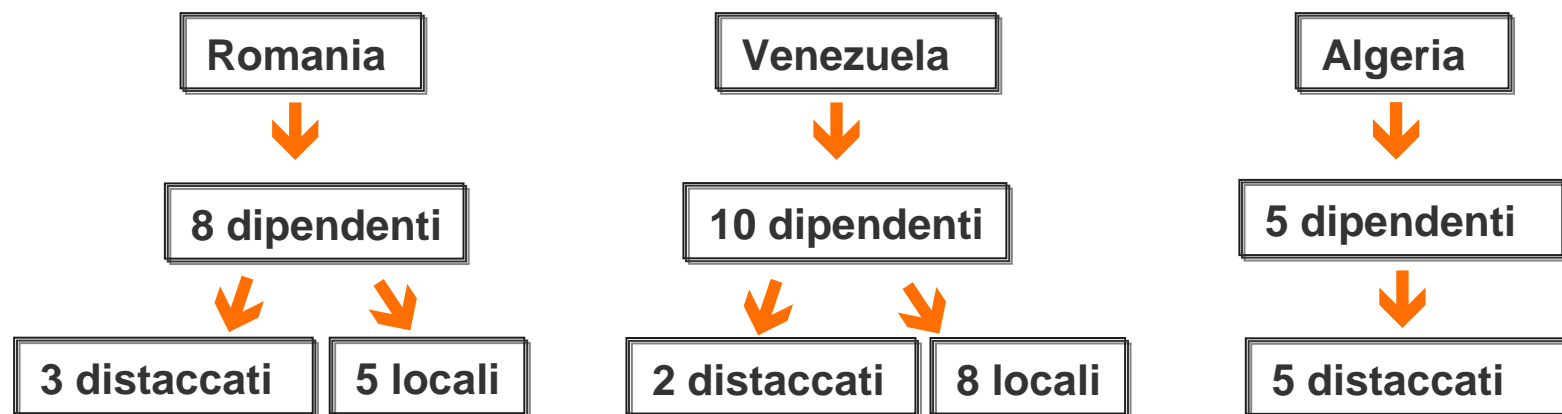
La forte dinamicità organizzativa, derivante dalla gestione dei progetti lungo tutto il loro ciclo di vita richiede un monitoraggio continuo dell'articolazione micro-organizzativa.

Attraverso il documento **“Struttura Operativa”** la UO Risorse Umane e Organizzazione fornisce a tutta l'azienda, con aggiornamento annuale, la rappresentazione dell'impiego di ciascuna risorsa attraverso gli organigrammi di ogni Unità Organizzativa e Team di Commessa, nonché la descrizione di tutte le attività attraverso dettagliate declaratorie.

# Sedi all'estero

---

Per supportare localmente le attività la Società ha costituito uffici di riferimento all'estero



Nelle sedi all'estero, oltre al personale distaccato e a quello assunto sul posto, c'è impiego per brevi periodi di personale proveniente dalle strutture italiane.

# Sedi in Italia

---

- ❑ Italferr ha la sua sede principale a **Roma**. Le **sedi nel territorio** che hanno il compito di assicurare la gestione dei progetti in fase di realizzazione sono attualmente **18**.
- ❑ Presso le sedi di **Milano, Napoli, Firenze, Reggio Calabria e Palermo** sono presenti anche nuclei di ingegneria per la soluzione dei problemi progettuali in fase costruttiva.
- ❑ La Società sta affrontando il tema della **razionalizzazione delle sedi in coerenza con le Direttive di Gruppo**, attraverso lo spostamento del personale da sedi di proprietà di privati a quelle di proprietà del Gruppo e la focalizzazione su sedi individuate nelle città principali.

# Sedi in Italia 2

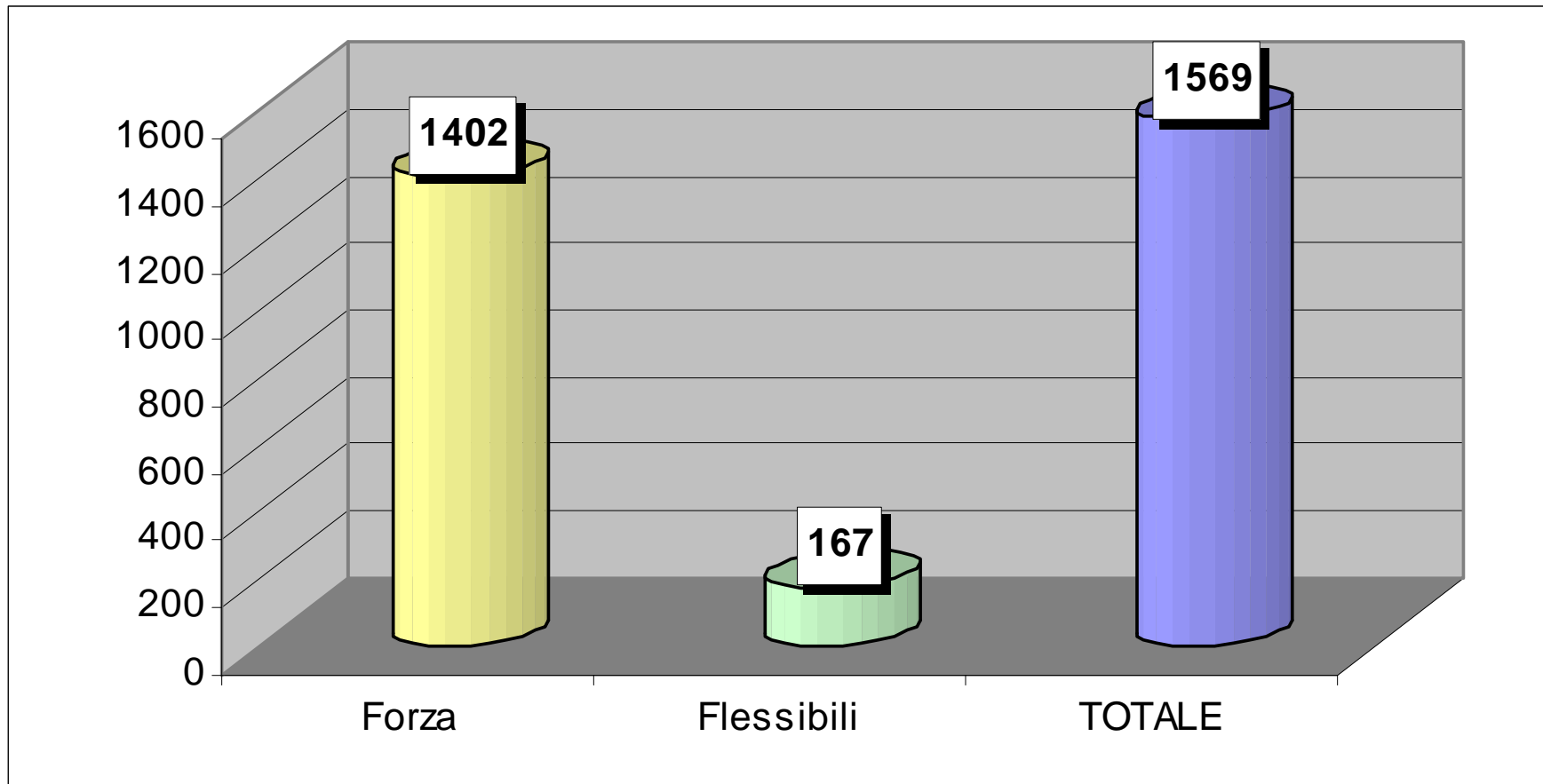
---

- Dovendosi pertanto operare la chiusura delle sedi parcellizzate sul territorio e con pochi dipendenti solo formalmente assegnati alle suddette sedi, ma sostanzialmente svolgenti attività in luoghi diversi in quanto nel territorio di competenza sono stati ultimati tutti i lavori, si opera la chiusura trasferendo i dipendenti nella sede più vicina al fine di attenuare le ricadute sul fattore lavoro.
- Una ulteriore razionalizzazione è rappresentata dalla necessità di chiudere quelle sedi che sono collocate vicino al capoluogo di Regione e che di conseguenza possono espletare la propria prestazione senza ricadute sul versante lavoro ma con positivi effetti sull'organizzazione.
- Le prossime chiusure che intendiamo effettuare nel 2009 sono:
  - ✓ **Vezzano Ligure**, la cui chiusura ricade nelle motivazioni espresse nel primo comma di cui sopra.
  - ✓ **Salerno**, la cui chiusura ricade nelle motivazioni rappresentate nel secondo comma di cui sopra.

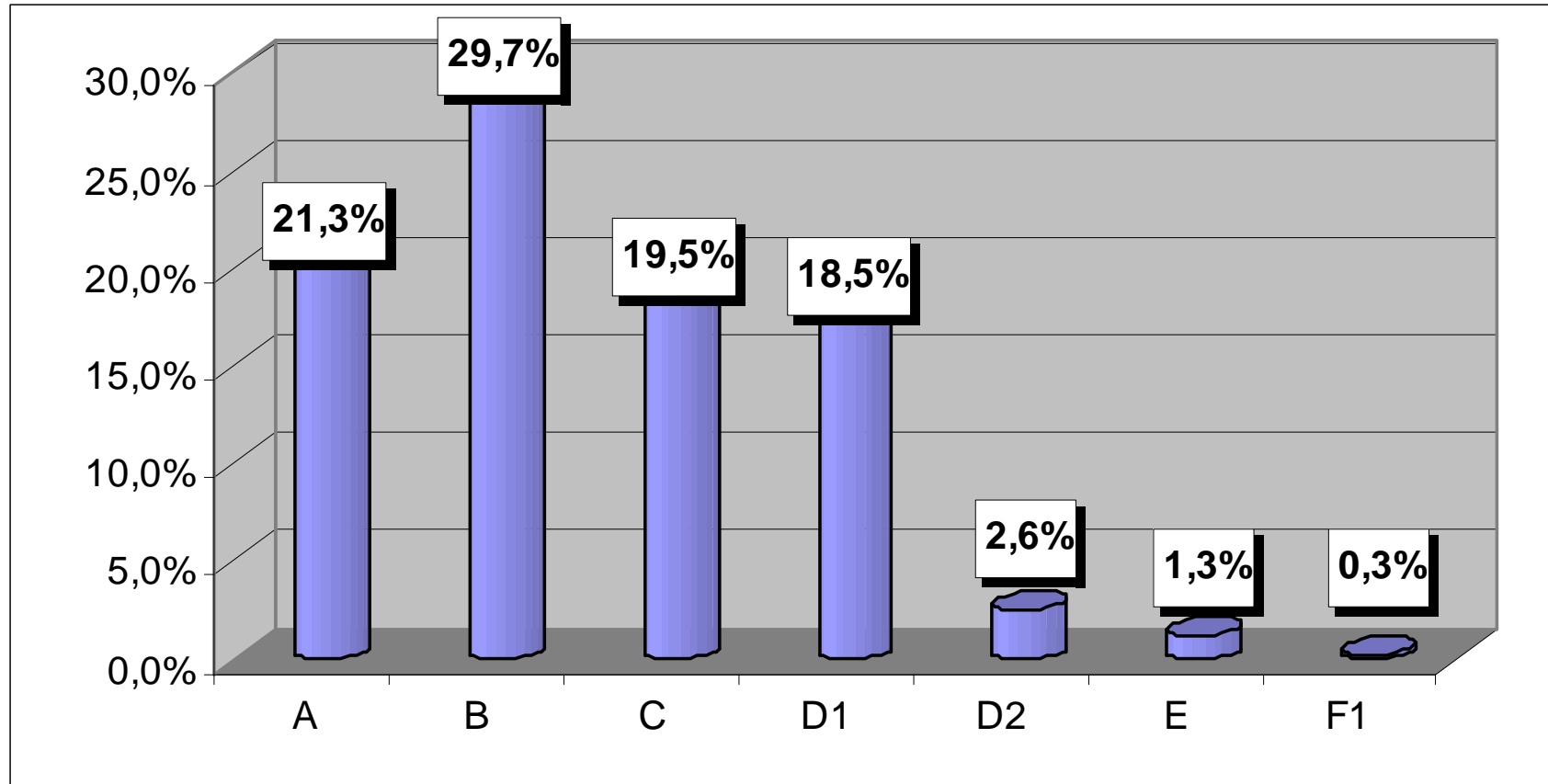
Per il 2010 non sono state ancora prese decisioni relative alla chiusura di altre sedi.

---

# Organico al 01/07/2009

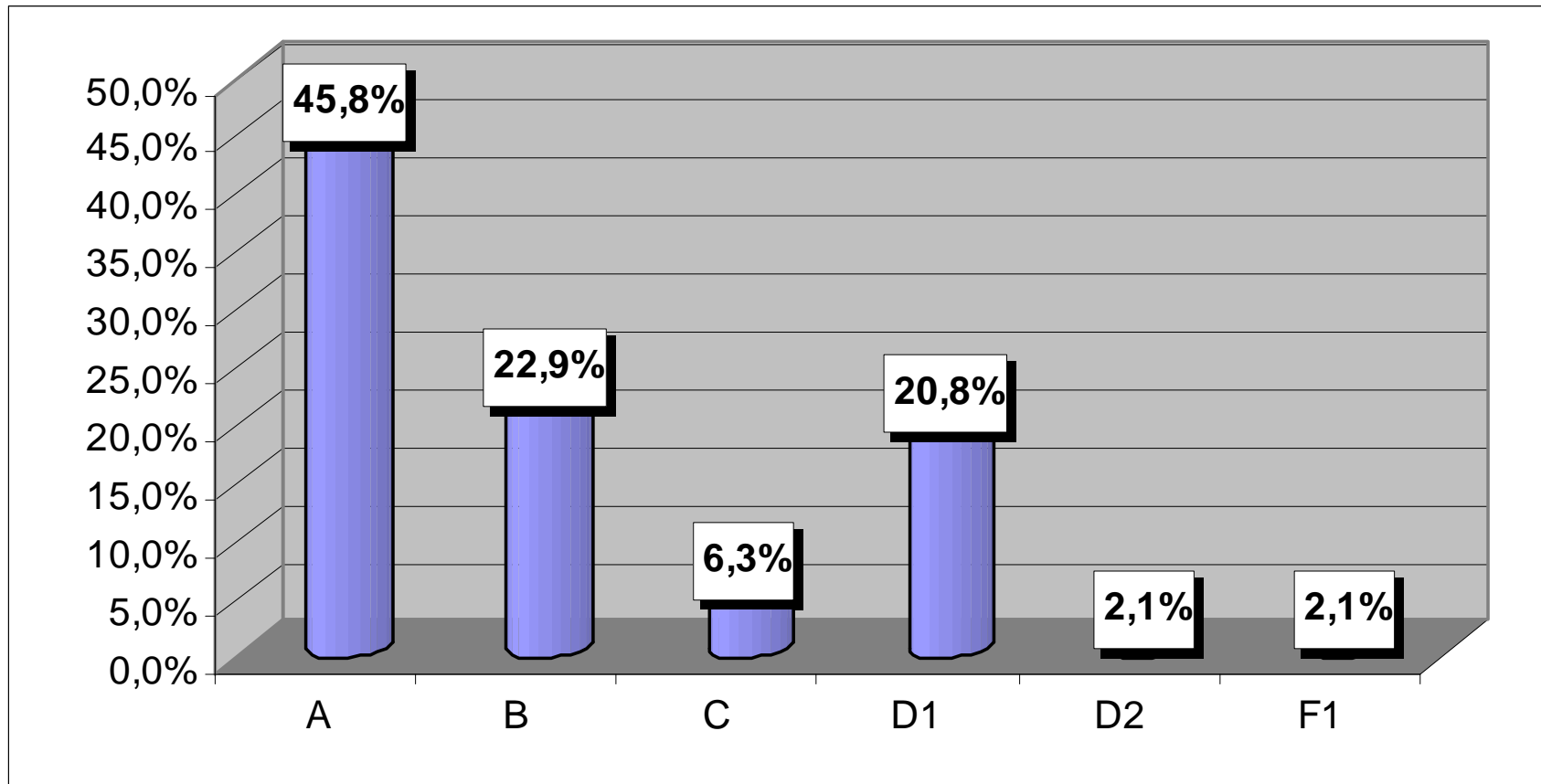


# Organico al 01/07/2009 per livello



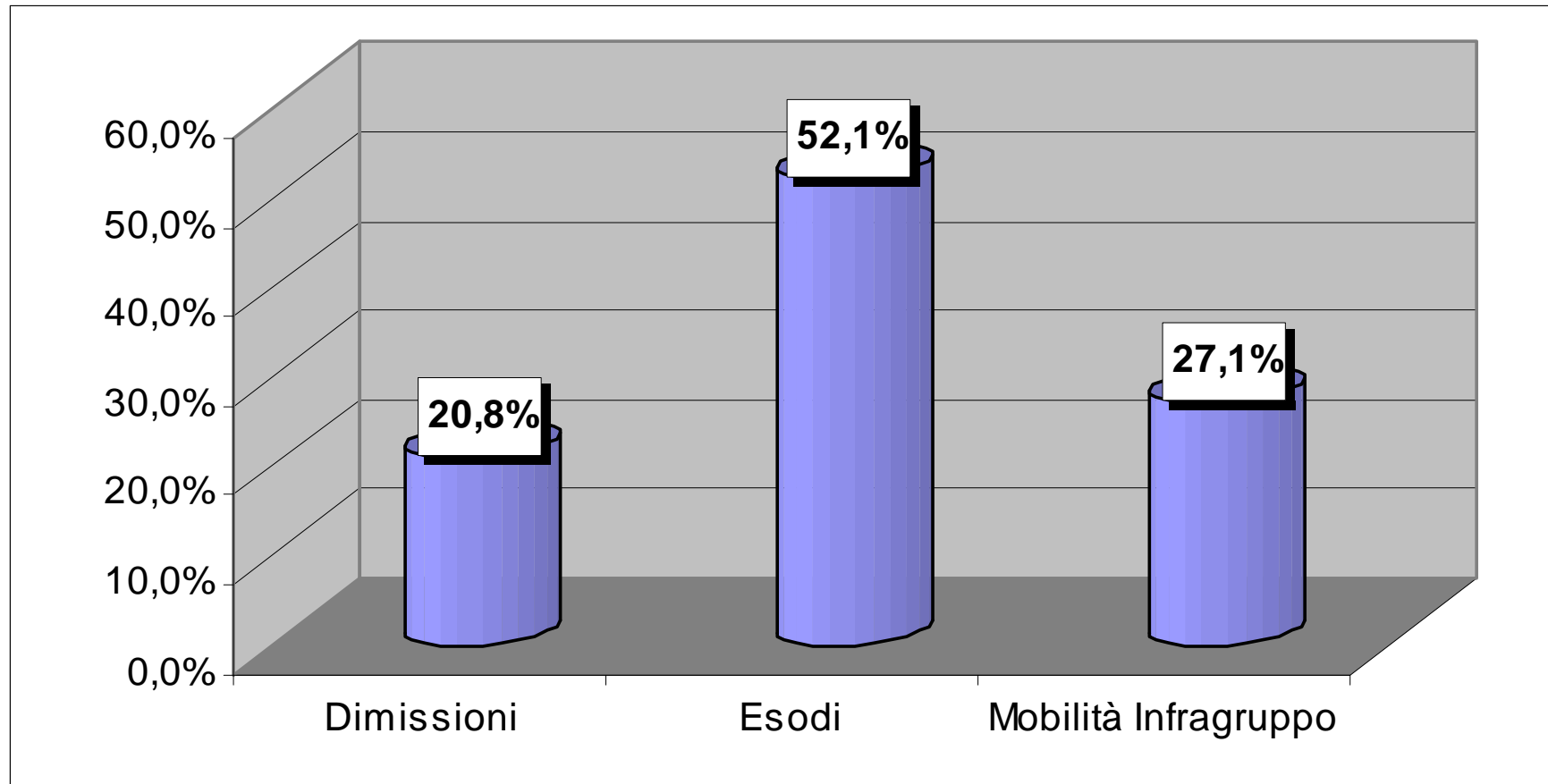
23 nuove assunzioni a partire da Gennaio 2009

# Uscite fino al 30/06/2009 per livello



48 uscite a partire da Gennaio 2009

# Uscite fino al 30/06/2009 per tipologia



# Le attività formative

---

Le attività formative previste nel **Piano di Formazione per l'anno 2009**:

- ❑ **Aggiornamento competenze tecniche**: formazione al ruolo (Direttori Lavori, Assistenti Lavori, Coordinatori Esecuzione Lavori, Progettisti, Specialisti)
- ❑ **Formazione tecnico specialistica** di base ed avanzata con particolare riferimento al “sistema ferroviario”
- ❑ **Sviluppo competenze “strategiche”** per affrontare le nuove sfide e le nuove aree di business (ad esempio: proposal manager per il mercato estero).

# Le attività formative 2

---

- ❑ **Formazione ai giovani.** A conclusione della prima fase del progetto di sviluppo delle risorse interne “People Review”, si sono avviate sessioni formative sulla governance aziendale, sui processi e lo sviluppo delle attività verso l'estero
- ❑ **Valorizzazione competenze “senior”.** E' stato avviato il progetto “Mentoring” per diffondere e capitalizzare le esperienze tecnico-specialistiche e consentirne il “travaso” in affiancamento a risorse junior
- ❑ **Docenze** universitarie e partecipazione a convegni nazionali e internazionali per diffondere il know how specifico e confrontarsi con il mondo esterno.

# Le attività formative 3

---

## Resoconto

- ✓ Budget previsionale (anno 2009)  
totale numero ore 12.688
- ✓ Consuntivo (al 30 giugno 2009)  
totale numero ore 5.080
- ✓ Risorse formate (al 30 giugno 2009)  
totale numero 500

# Salute e Sicurezza sul lavoro: le attività

<h2>Aggiornamento Documento Valutazione Rischi</h2>	<h2>Aggiornamento Piano Emergenza e Primo Soccorso</h2>
<p>Attività programmate</p> <ul style="list-style-type: none"> <li>➤ Aggiornamento entro 1 gennaio 2009</li> <li>➤ Predisposizione di un documento generale comune a tutta l'azienda e di documenti particolari per le sedi</li> </ul>	<p>Attività programmate</p> <ul style="list-style-type: none"> <li>modifiche agli spazi ufficio aziendali</li> <li>aggiornamento Piano Emergenza</li> <li>ristrutturazione squadre e dotazioni</li> </ul> 
<p>Attività realizzate</p> <ul style="list-style-type: none"> <li>➤ <b>Aggiornato al 24 dicembre 2008</b></li> <li>➤ <b>Realizzati: un documento generale comune a tutta l'azienda e un documento particolare per ciascuna sede</b></li> </ul>	<p>Attività realizzate</p> <ul style="list-style-type: none"> <li>➤ <b>In corso modifiche agli spazi aziendali</b></li> <li>➤ <b>Predisposta bozza definitiva PE Sede Centrale studiato coinvolgimento vigilanza esterna e Primo Soccorso MEDITAL</b></li> <li>➤ <b>Incontrati tutti gli addetti e informati sulla nuova gestione emergenza</b></li> </ul>
<p>In programma</p> <ul style="list-style-type: none"> <li>➤ <b>In corso aggiornamento (sorveglianza sanitaria, stress, etc.) e relativa consultazione (RLS, MC)</b></li> <li>➤ <b>Aggiornamento a seguito decreto correttivo</b></li> </ul>	<p>In programma</p> <ul style="list-style-type: none"> <li>➤ <b>Adeguamento segnaletica ed impianti secondo nuovo PE</b></li> <li>➤ <b>Prova di evacuazione entro ottobre 2009</b></li> <li>➤ <b>Aggiornamento addetti (Sanitario RFI, VVF)</b></li> </ul>

# Salute e Sicurezza sul lavoro: le attività 2

Sorveglianza sanitaria	Aggiornamento della formazione/informazione e comunicazione (di legge ed a seguito entrata in vigore D.Lgs. 81/08)
<p>Attività programmate</p> <ul style="list-style-type: none"> <li>➤ Coordinamento Medici Competenti (per omogeneizzazione delle attività di sorveglianza)</li> <li>➤ Sorveglianza mirata ai rischi aziendali (VDT e cantiere)</li> </ul>	<p>Attività programmate</p> <ul style="list-style-type: none"> <li>➤ Aggiornamento di tutto il personale a seguito dell'entrata in vigore del D.Lgs. 81/08 e della nuova valutazione dei rischi</li> <li>➤ Aggiornamento mirato per Dirigenti, Preposti, e per RdL, CPP, CEL (Titolo IV D.Lgs. 81/08)</li> <li>➤ Formazione aggiornata al Testo Unico per il personale in ingresso</li> </ul>
<p>Attività realizzate</p> <ul style="list-style-type: none"> <li>➤ <b>Coordinamento in corso mediante Direzione Sanità RFI</b></li> <li>➤ <b>Attivate visite mediche secondo nuovi protocolli</b></li> </ul>	<p>Attività realizzate</p> <ul style="list-style-type: none"> <li>➤ <b>Area tematica “sicurezza” sul portale di Gruppo</b></li> <li>➤ <b>La chiave della sicurezza (pen-drive)</b></li> <li>➤ <b>Concluso primo ciclo per Dirigenti, RdL, CPP e CEL</b></li> <li>➤ <b>Sistematiche sessioni per neoingressi</b></li> </ul>
<p>In programma</p> <ul style="list-style-type: none"> <li>➤ <b>Gestione informatizzata visite (ViMe)</b></li> </ul>	<p>In programma</p> <ul style="list-style-type: none"> <li>➤ <b>Formazione Preposti (a seguito nomina)</b></li> <li>➤ <b>Aggiornamenti periodici (RSPP, RLS, CPP, CEL, Addetti SSP)</b></li> </ul>

# Salute e Sicurezza sul lavoro: le attività 3

## Aggiornamento della formazione/informazione

(di legge ed a seguito entrata in vigore D.Lgs. 81/08)

### Attività programmate

- Aggiornamento di tutto il personale a seguito dell'entrata in vigore del D.Lgs. 81/08 e della nuova valutazione dei rischi
- Aggiornamento mirato per Dirigenti, Preposti, e per RdL, CPP, CEL (Titolo IV D.Lgs. 81/08)
- Formazione aggiornata al Testo Unico per il personale in ingresso

### Attività realizzate

- **Chiave della sicurezza e sito intranet (comunicazione)**
- **Concluso primo ciclo per Dirigenti, RdL, CPP e CEL**
- **Sistematiche sessioni per neoingressi**

### In programma

- **Formazione Preposti (a seguito nomina)**
- **Aggiornamenti periodici**

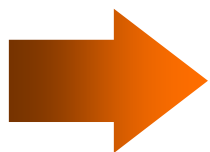
---

# Le nuove sfide e... le risposte

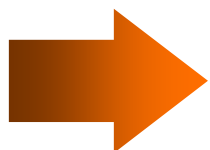
# Le nuove sfide

---

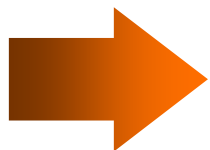
Sempre più **competitivi** sul mercato con:



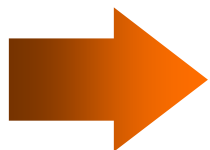
**Progetti di qualità** ed orientati alla migliore soluzione per il cliente



Risposte **più efficienti e tempestive**



Costi sempre più contenuti utilizzando **nuove metodologie** e standard progettuali



Valorizzazione delle differenze (**diversity management**) presenti in azienda

# e...le risposte

---

- ❑ **Formazione**, sempre più mix di tecnica e managerialità
- ❑ Key competencies, come individuarle e svilupparle.  
Il progetto **People Review**
- ❑ **Comunicazione** diffusa e coinvolgimento attivo
- ❑ **Il riuso della conoscenza**, “risparmio” intelligente
- ❑ **Donne**, non più solo “valore aggiunto”
- ❑ **Customer satisfaction**, l’obiettivo ultimo da misurare e da cui partire

# La Formazione, leva strategica

---

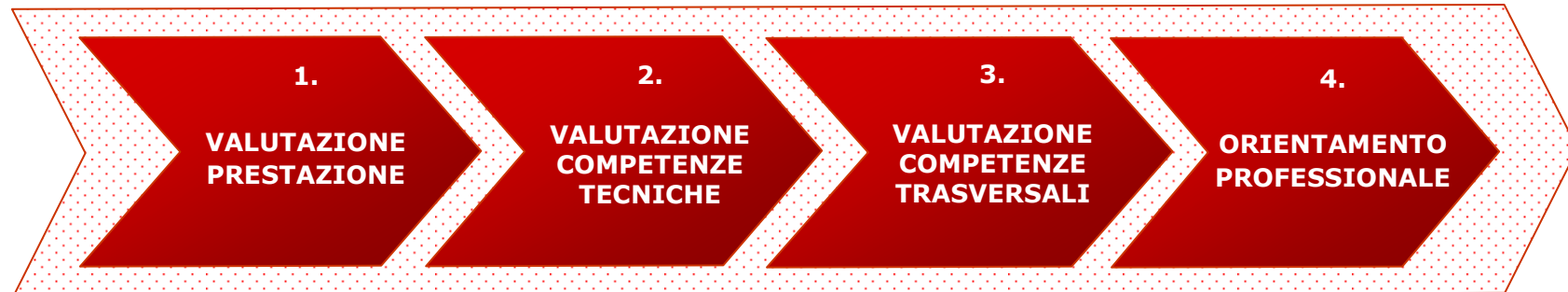
Porre attenzione alle "modalità" per fare formazione, applicando metodologie innovative in funzione delle tipologie dei gruppi in apprendimento e delle competenze è obiettivo costante delle attività.

**Benchmarking, analisi dei casi, lessons learned** hanno arricchito e integrato i processi formativi e costituito la base per un sistema di knowledge management.

**Sempre più la Formazione assume un ruolo strategico come "leva/sostegno" al cambiamento dell'organizzazione e ai nuovi modi di lavorare, in sintonia con gli scenari che si evolvono**

# Il progetto People Review

Il progetto, rivolto ai livelli C e D, ha avuto una articolazione strutturata in **4 fasi**, ciascuna delle quali suddivisa in diverse attività:



- ▼ Indicazione a Risorse Umane e Organizzazione degli **obiettivi** da assegnare ai propri Collaboratori nel corso dell'anno 2008
- ▼ Equalizzazione ed **omogeneizzazione** degli obiettivi assegnati
- ▼ **Assegnazione degli obiettivi** da conseguire per l'anno 2008
- ▼ **Valutazione degli obiettivi** conseguiti a fine anno e **colloquio di feedback**

- ▼ Valutazione condivisa delle **competenze tecniche** tra il Responsabile (eterovalutazione) ed il Collaboratore (autovalutazione) attraverso apposito colloquio

- ▼ Valutazione dei **comportamenti/abilità/attitudini** dei Collaboratori da parte dei Responsabili attraverso colloquio con Risorse Umane e Organizzazione

- ▼ Valutazione delle **attitudini** espresse dalle persone attraverso un processo interno di **Assessment** con finalità di **orienteeing professionale**
- ▼ Realizzazione di **incontri individuali di feedback** per la restituzione dei risultati

# La Comunicazione, leva del cambiamento

---

La Comunicazione gioca un ruolo fondamentale nella ricerca e definizione dell'**identità aziendale** e nel favorire il **cambiamento organizzativo**.

Il **Piano annuale di comunicazione interna**, attraverso il necessario coinvolgimento delle risorse umane presenti, è una leva di sempre più grande rilevanza per diffondere la **cultura manageriale** e le **buone prassi** ma anche per migliorare il clima interno, motivare i dipendenti, sviluppare appartenenza, accrescere consapevolezza.

Il **processo di tipo circolare** va dall'emittente (E) al destinatario (D) producendo la risposta (feedback) essenziale per il coinvolgimento.



# Donne, non più solo “valore aggiunto”

---

Nell'ultimo triennio la **presenza delle donne** in azienda era percentualmente pari al 14% mentre oggi circa **un dipendente su quattro è donna** (la media è del 22,13%) ed il trend è di ulteriore crescita (il dato sui contratti di somministrazione è significativo in tal senso, più del 40%).

Se guardiamo ad alcuni parametri di particolare interesse per una società di servizi competitivi (età, titolo di studio), le caratteristiche delle donne risultano strategiche: mediamente **più giovani** (età < 39 anni contro i 46 complessivi) e mediamente **più qualificate** (circa 69% laureate e solo 15% diplomate, contro la media complessiva del 20,15%).

La **distribuzione per macroaree** delle risorse femminili Italferr riflette le caratteristiche rilevate (Staff 53,33%; DACE 32,50%; DT 21,01%; DO 16,02%).

Va notato che decisamente sotto la media (circa un quarto) è la presenza femminile tra i **dirigenti**, mentre è circa il doppio tra i somministrati.

Anche in Italferr, come nel mercato del lavoro italiano, la **femminilizzazione** è un fenomeno di rilevante entità di cui tenere conto e su cui puntare strategicamente.

---

# Riuso della conoscenza

---

Definiti i **tipologici delle opere d'arte**, la standardizzazione per efficientare i processi di progettazione richiede:

Tools del processo di standardizzazione

- ❑ “Elenco Standard” ed “Elaborati Standard”
- ❑ “Raccolta dei tipologici”
- ❑ Informatizzazione
- ❑ Uniformità

# Customer Satisfaction

---

Rispondere al quesito se Italferr interpreti adeguatamente le richieste del cliente significa

- ✓ qualità delle opere eseguite
- ✓ sicurezza dei cantieri
- ✓ tutela dell'ambiente
- ✓ programmazione dei lavori (time to market)

per venderci meglio sul mercato!