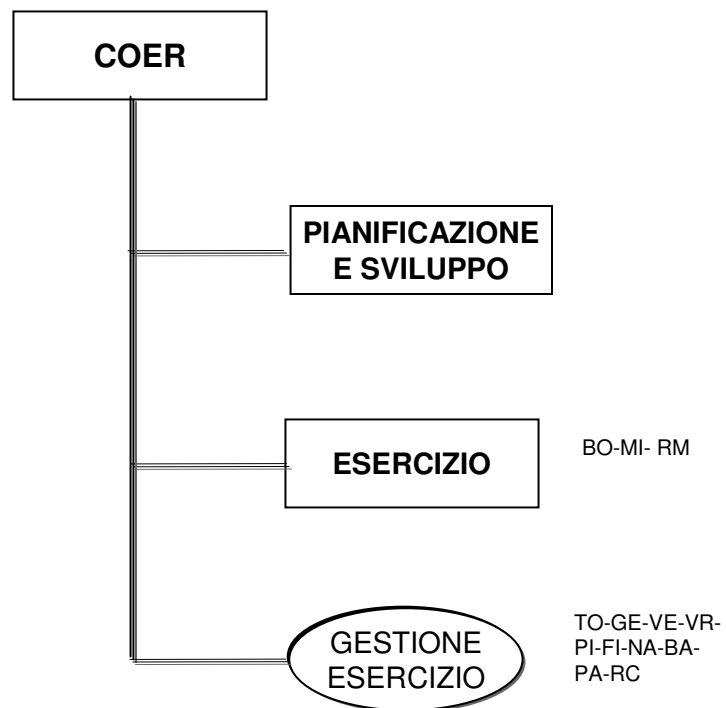


Roma 23 luglio 2009

Nuova Organizzazione Territoriale Focus COER

Incontro con le OOSS Nazionali

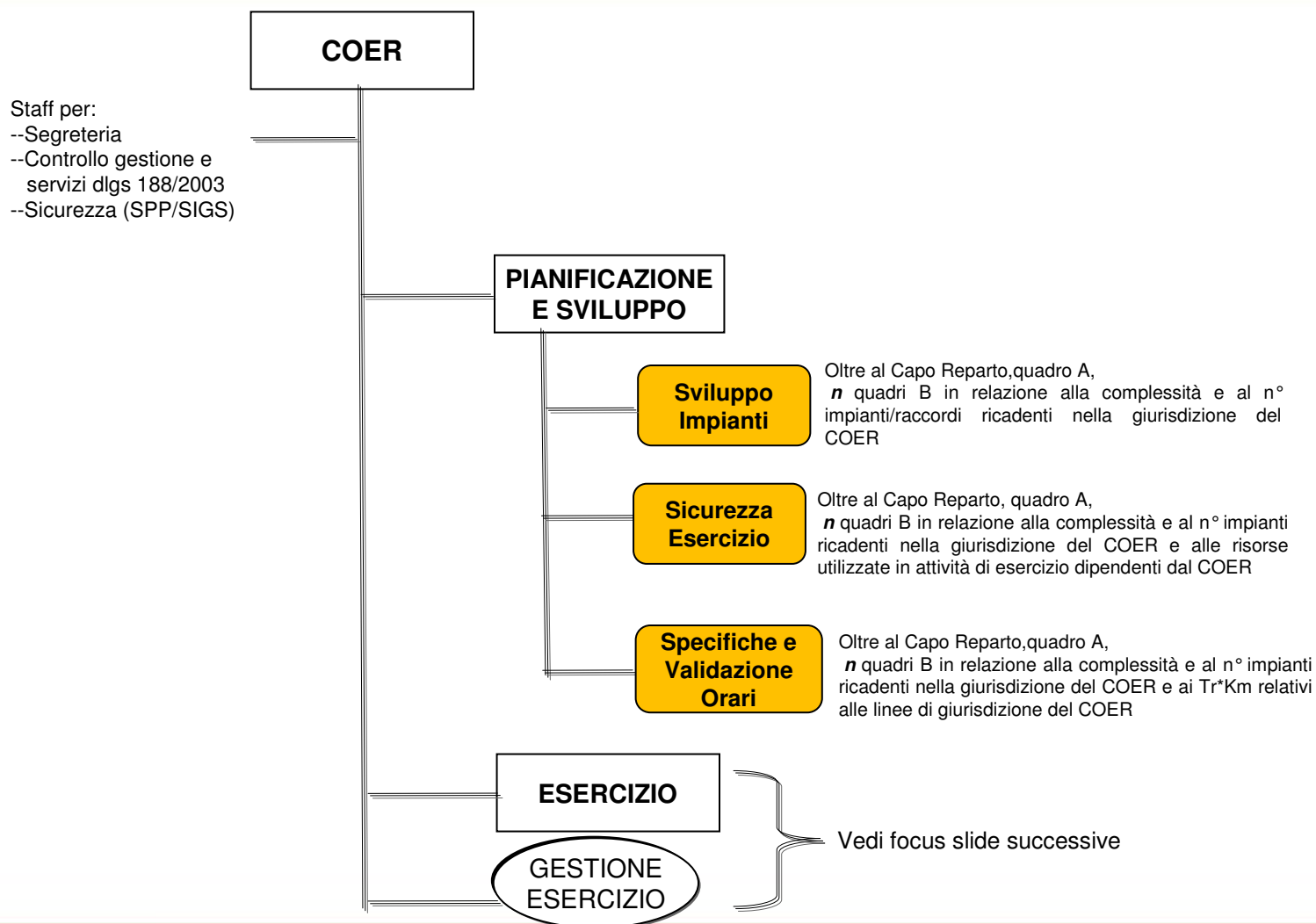
Centro Operativo Esercizio Rete(DO 56/2009)



Centro Operativo Esercizio Rete

Articolazione micro-strutture
Focus Esercizio

Centro Operativo Esercizio Rete- sintesi organizzativa



Attività di Esercizio

Schema organizzativo

Oltre al Capo Reparto, quadro A, *n* quadri B in relazione alla complessità e al n° impianti ricadenti nella giurisdizione del COER e alle risorse utilizzate in attività di esercizio dipendenti dal COER

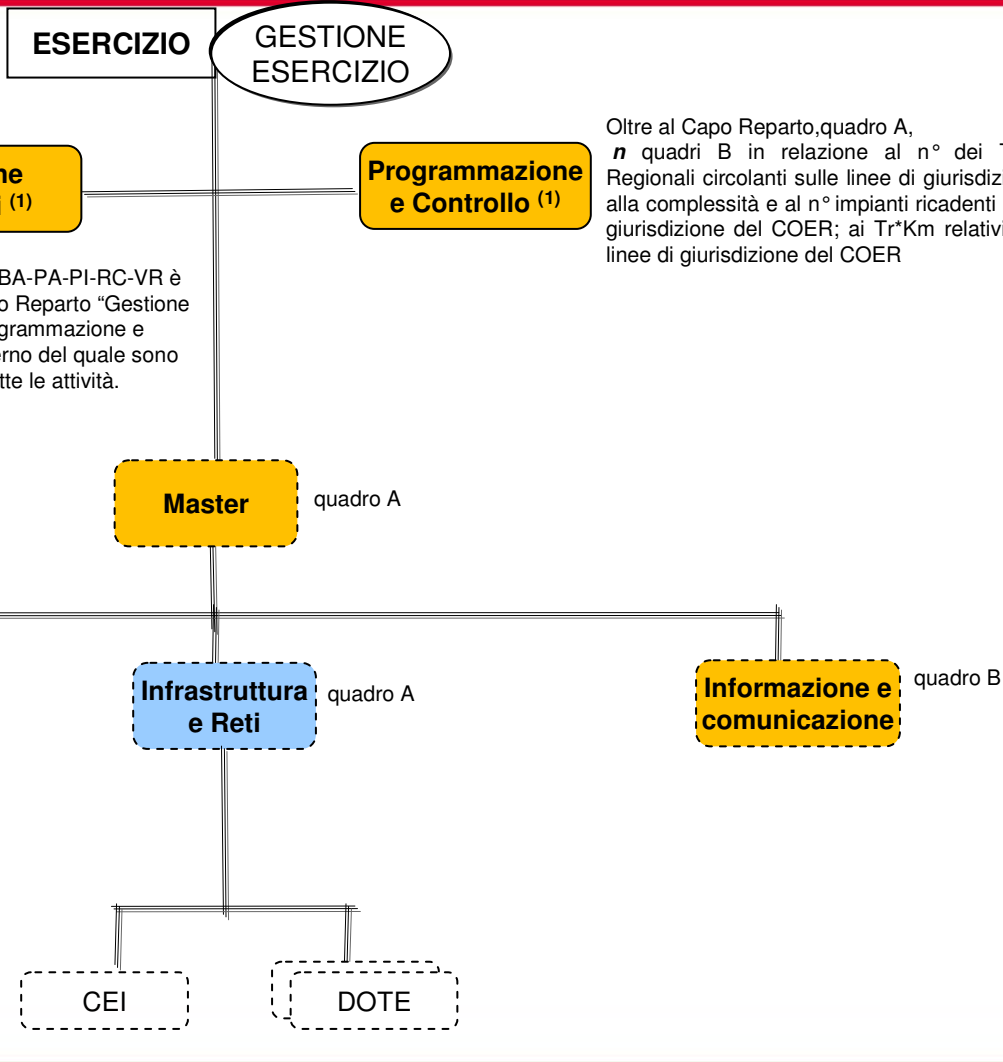
Gestione Impianti (1)

(1) Nei COER di BA-PA-PI-RC-VR è individuato un solo Reparto "Gestione Impianti, Programmazione e Controllo" all'interno del quale sono allocate tutte le attività.

GESTIONE ESERCIZIO

Programmazione e Controllo (1)

Oltre al Capo Reparto, quadro A, *n* quadri B in relazione al n° dei Treni Regionali circolanti sulle linee di giurisdizione; alla complessità e al n° impianti ricadenti nella giurisdizione del COER; ai Tr*Km relativi alle linee di giurisdizione del COER



Gestione Impianti- principali attività

- ❑ Per tutti i posti di lavoro dipendenti dal COER (impianti, DCO territoriali, e DC/DCO presso sede Coer), provvede all'elaborazione dei documenti M53, Programma Generale delle Manovre, RdS, ecc.
- ❑ Per tutti i rimanenti impianti di RFI ricadenti nel territorio di giurisdizione del COER, provvede alla elaborazione e la fornitura, alle strutture di Direzione Territoriale Produzione, delle specifiche per la corretta compilazione dei documenti M53, Programma di Manovra, RdS, ecc., verifica gli elaborati ricevuti;
- ❑ È responsabile della programmazione ed esecuzione dell'attività di controllo nei posti di giurisdizione, rispettando quanto previsto da disposizioni e procedure vigenti;
- ❑ Cura l'utilizzazione del personale operante in attività di esercizio nei posti di lavoro dipendenti dal COER;
- ❑ Cura la formazione ed il mantenimento delle competenze per il personale operante in attività di esercizio nei posti di lavoro dipendenti dal COER;
- ❑ Assicura la redazione dei verbali di accertamento ed inchieste per gli impianti di competenza;
- ❑ Partecipa a sopralluoghi, verifiche, redazione documenti o prospetti aventi per oggetto la modifica o la realizzazione di nuovi impianti, segnala le esigenze di modifiche agli impianti;
- ❑ Sovrintende alla struttura di "Presidio Prescrizioni".

Programmazione e Controllo- principali attività

- ❑ Assicura il monitoraggio e l'analisi della qualità dell'offerta commerciale;
- ❑ Verifica la corretta attribuzione delle cause di ritardo nelle tratte di giurisdizione;
- ❑ Analizza, sulla base dei grafici della circolazione, le criticità d'orario in relazione alle conflittualità della circolazione e delle manovre verificatesi, adottando le azioni necessarie a consentirne il superamento;
- ❑ Cura l'applicazione delle procedure che riguardano la sicurezza informatica (SiGSI);
- ❑ Cura, in presenza di anomalie, la supervisione delle attività di gestione della circolazione.
- ❑ Nel rispetto di quanto definito da "Specifiche e Validazione Orari" della SO Pianificazione e Sviluppo:
 - cura la programmazione lavori interferenti con l'esercizio, definendo la disponibilità infrastrutturale per la gestione operativa (dalla mensile in giù)
 - cura, d'intesa con Gestione Impianti, la redazione dei verbali di 2° livello per gli impianti di competenza COER
- ❑ Verifica i verbali di 2° livello per i rimanenti impianti di RFI ricadenti nel territorio di giurisdizione del COER,

Master- principali attività

- ❑ Cura il controllo, la regolazione e la sicurezza della circolazione e dell'esercizio nel suo complesso, sovrintendendo, funzionalmente, anche alle operazioni inerenti le manovre e la circolazione su tutti gli impianti della Direzione Territoriale Produzione ricadenti nelle tratte di giurisdizione;
- ❑ In condizioni di normale esercizio presidia il rispetto rigoroso dei programmi di esercizio, anche attivandosi per verificare anticipatamente le conformità dello stesso;
- ❑ Attiva, al verificarsi di degradi prestazionali, le azioni per il ripristino del livello di qualità del servizio atteso;
- ❑ Assicura la validazione della progettazione dell'offerta sia in termini di tracce orario che servizi nei terminali;
- ❑ Sovrintende alla gestione delle reti di trazione elettrica e di alimentazione degli impianti;
- ❑ Assicura il monitoraggio lo stato dell'infrastruttura anche attraverso sistemi di rilevazione dello stato degli impianti,
- ❑ Coordina le attività finalizzate alla gestione dell'informazione e della comunicazione su tutto il territorio di riferimento verso soggetti terzi (IF, clientela nelle stazioni, etc);
- ❑ Gestisce la richiesta di esecuzione di azioni correttive rivolte alle strutture territoriali di esercizio di RFI, per la rimozione delle cause di perturbazione della circolazione, limitazione della capacità degli impianti, degrado della qualità dei servizi resi alle IF;

Circolazione- principali attività

- ❑ È responsabile della supervisione e della regolazione della circolazione;
- ❑ Sovrintende funzionalmente le attività dei DC/DCO e dei Dirigenti Movimento Operatori presenti negli impianti dipendenti dal COER e di quelli dipendenti dalla Direzione Territoriale Produzione;
- ❑ Assicura, in caso di rilevanti perturbazioni, d'intesa con il master, la gestione delle interruzioni, della sospensione o della variazione delle stesse e della riprogrammazione dell'offerta;
- ❑ Adotta i provvedimenti operativi necessari per la gestione della circolazione sia in condizioni di normale esercizio che in situazioni di degrado, interagendo con il rappresentante IF, con le altre sale e/o con la sala operativa centrale;
- ❑ Cura la gestione delle emergenze e della redazione dei rapporti informativi di primo avviso di anomalità, in attuazione delle procedure previste dalla CO 64/2001 e dalla disposizione 42/2005;
- ❑ Assicura l'alimentazione continua di tutti i dati informativi verso il responsabile informazione e comunicazione ed il rappresentante delle imprese ferroviarie, con particolare riferimento alle previsioni e alle modalità di ripristino della circolazione, nonché alle modifiche operative dei programmi al verificarsi di guasti o perturbazioni;
- ❑ Valida e certifica le cause di ritardo;
- ❑ Cura i rapporti di interfaccia con le imprese ferroviarie per la gestione operativa della circolazione e del corretto inserimento in PIC di tutti i provvedimenti di circolazione;
- ❑ Assume le responsabilità del master in sua assenza

Regolatore- principali attività

Supporta il **Responsabile funzione circolazione** nella supervisione e regolazione della circolazione su tutte le linee di giurisdizione assegnate e di tutti gli impianti dipendenti dal COER, in particolare:

- ❑ Disciplina gli afflussi/deflussi dalle linee verso i nodi e viceversa;
- ❑ Coordina le attività dei DCO e dei DMO, con particolare riferimento alle situazioni perturbate;
- ❑ Svolge le attività di Macro regolazione e risoluzione conflitti di circolazione;
- ❑ E' responsabile dell'attribuzione dei codici di ritardo;
- ❑ Garantisce i rapporti con il responsabile Infrastruttura per la gestione delle interruzioni in fase operativa e relativamente alla comunicazione dei guasti agli apparati;

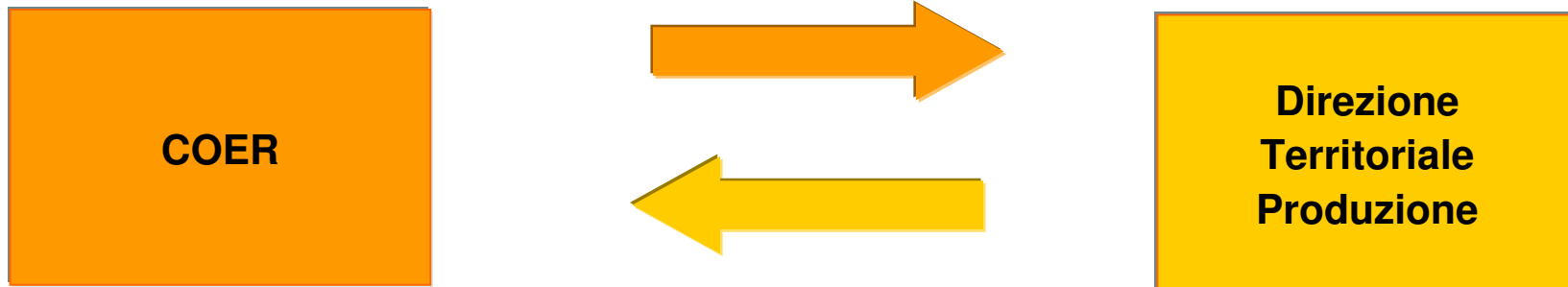
Informazione e Comunicazione- principali attività

- ❑ Assicura il processo di informazione e comunicazione alla clientela nelle stazioni e alle imprese ferroviarie;
- ❑ Coordina direttamente le attività di tutti gli operatori iap del posto centrale e indirizza quelle dei posti situati negli impianti territoriali ricadenti nell'ambito del COER al fine di assicurare la migliore qualità del servizio;
- ❑ Cura il regolare flusso di dati tecnici ed effettua il monitoraggio/controllo della informazione erogata (sottosistema IAP/SCC – PIC IAP), anche attraverso il presidio dello stato delle periferiche dei posti satelliti mediante le segnalazioni d'allarme eventualmente rappresentate sul video della postazione;
- ❑ Assicura la diffusione delle informazioni sulla marcia dei treni ricevute direttamente dai sistemi o indirettamente dal responsabile circolazione e valuta le priorità relative alle esigenze del cliente orientando il servizio alla soddisfazione dello stesso;
- ❑ Gestisce i rapporti di interfaccia con le omologhe strutture delle imprese ferroviarie, al fine di assicurare la coerenza e l'omogeneità delle informazioni a bordo dei treni e nelle stazioni;
- ❑ Dispone, [in caso di anomalità o particolari situazioni di esercizio si attiva d'iniziativa] coordinandosi con il responsabile circolazione e con la sala operativa centrale, direttive specifiche agli operatori iap e alle IF, predisponendo all'occorrenza protocolli di comunicazione ad integrazione dei messaggi già previsti dal manuale annunci sonori.

Infrastruttura e Reti – principali attività

- ❑ Cura la supervisione dello stato dell'infrastruttura e degli impianti attraverso il SIM (sistema informativo manutenzione) e gli altri strumenti di diagnostica esistenti, nonché attraverso le segnalazioni delle strutture manutentive del territorio;
- ❑ Fornisce gli input alle strutture territorialmente competenti per l'aggiornamento dei programmi d'intervento al fine di assicurare i livelli prestazionali quali/quantitativi della produzione secondo gli obiettivi prefissati;
- ❑ Assicura, in caso di degrado, l'ottimizzazione degli interventi di ripristino funzionale degli impianti di linea e del posto centrale, disponendo le misure più efficaci per gli interventi del personale sul territorio;
- ❑ Presidia le interruzioni per gli interventi di sviluppo e manutenzione, interfacciandosi con il territorio per assicurare l'integrazione funzionale e organizzativa richieste;
- ❑ Assicura la gestione delle reti (trazione elettrica (DOTE) etc.).

La mobilità del personale



La mobilità del personale avverrà in maniera biunivoca (da/a COER a/da Direzione Produzione Territoriale) sia per quello utilizzato in attività attinenti ai processi "Circolazione" [DCO,DMO, ecc] che per quello impiegato in attività attinente al processo "Infrastruttura"[CEI,DOTE, ecc.]