

Roma 21 luglio 2009

# **Nuova Organizzazione Territoriale Focus Direzione Investimenti**

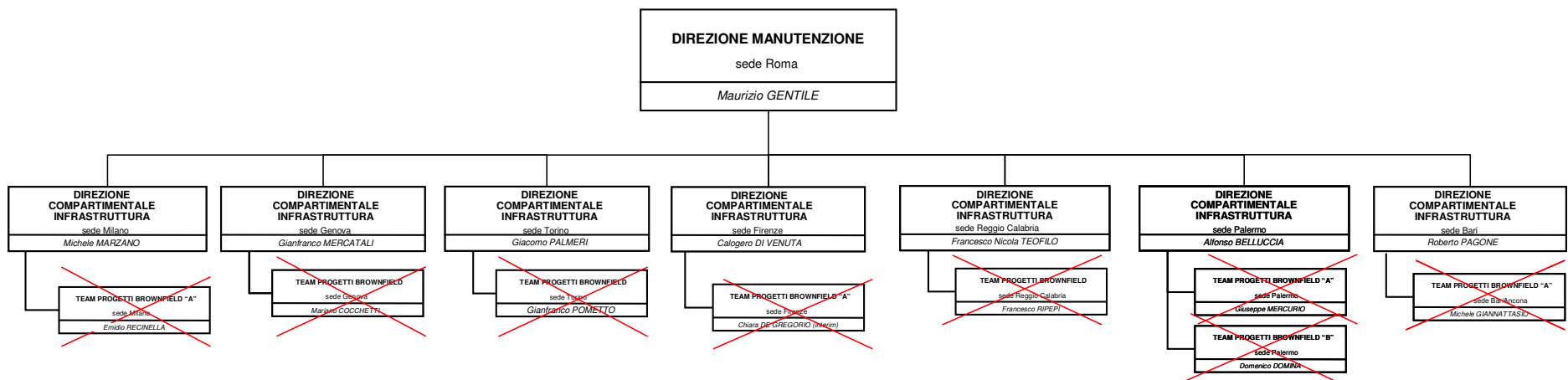
Incontro con OOSS Nazionali

# Novità introdotte

---

- ❖ Accorpamento nella Direzione di tutti i progetti di investimento di tipo “brownfield”, precedentemente gestiti dalle Direzioni Compartimentali Infrastruttura di Direzione Manutenzione;
- ❖ Presidio della fase realizzativa dei progetti tecnologici (modifiche organizzative precedentemente formalizzate);
- ❖ Riorganizzazione territoriale della Direzione, nell’ottica del presidio delle principali Diretrici.

# Vecchia Organizzazione – Dir. Manutenzione



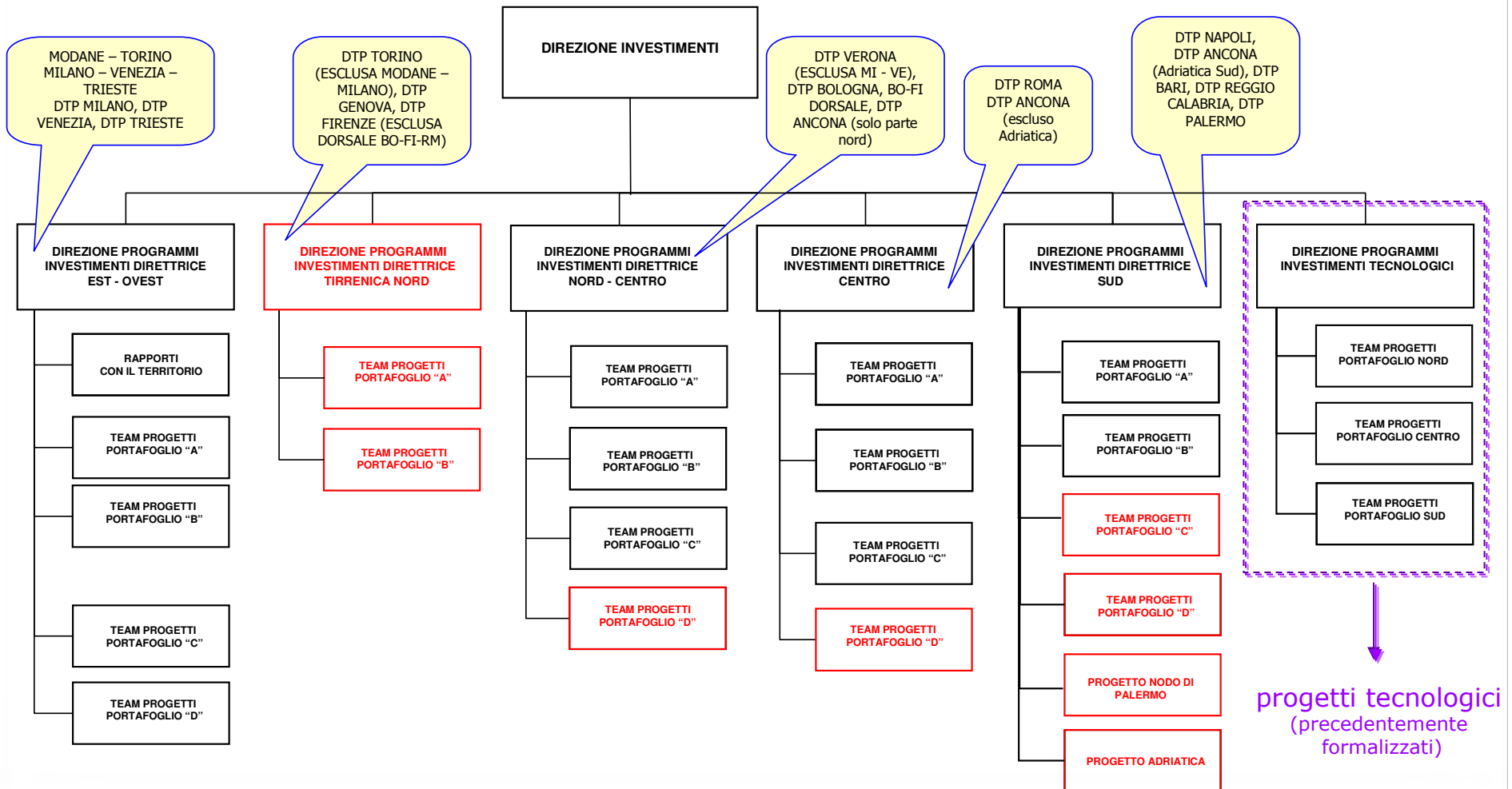
a seguito della ristrutturazione di RFI...



## N.B.

I progetti di Investimento relativi alla Sardegna vengono realizzati nell'ambito della Direzione Territoriale Produzione Cagliari

# Nuova Organizzazione Direzione Investimenti



in rosso >>> le nuove strutture

# Principali Progetti DPI Direttrice EstOvest

- Collegamento Milano Centrale – Aeroporto Malpensa;
- Potenziamento linea Gallarate – Rho;
- Nuovo collegamento Arcisate – Stabio;
- Potenziamento tratta Seregno – Bergamo;
- Cintura di Torino e connessione al collegamento Torino – Bussoleno;
- Quadruplicamento linea Chiasso – Monza;
- Raddoppio Vignale – Oleggio – Arona;
- Raddoppio Laveno Luino (SF);
- Accessibilità da Nord a Malpensa;
- Accessibilità da Sud a Malpensa;
- Sviluppo tecnologico del nodo di Milano su Milano Centrale – Malpensa;
- Linea AV/AC Milano Verona: tratta Treviglio – Brescia;
- Sistemazione a PRG di Milano Certosa;
- Sistemazione a PRG di Milano Rogoredo;
- Quadruplicamento Tortona Voghera (Progettazione);
- Sistemazione Nodo di Mestre;
- Quadruplicamento AV/AC Padova – Mestre;
- Collegamento ferroviario aeroporto di Venezia;
- Collegamento ferroviario aeroporto di Verona;
- Nodo di Verona;
- Nuova linea AV/AC Venezia Trieste: tratta Ronchi – Trieste;
- Nuova linea AV/AC Venezia Trieste: tratta Venezia – Ronchi;
- Raddoppio Milano – Mortara;
- Quadruplicamento Milano Lambrate – Treviglio;
- Riconfigurazione impianti SCMT;
- Passante di Milano;
- Raddoppio della linea Bergamo – Treviglio;
- Potenziamento infrastrutturale MilanoLecco;
- Nodo AV/AC di Milano 1^ Fase;
- Potenziamento impianto manutenzione rotabili Milano Martesana;
- Adeguamento al traffico Merci Linea Domodossola/LuinoNovaraOvadaGenova;
- Costruzione IDP Milano Firenze;
- Realizzazione nuova fermata di Rho Pero;
- Sistemazione Tecnologica MilanoGenova.
- Ripristino linea Treviso – Portogruaro;
- Realizzazione variante in Galleria di Monte Zucco.
- Potenziamento Infrastrutturale Trieste/Cervignano Udine e scalo Cervignano;
- Potenziamento Infrastrutturale/Tecnologico VE-UD-Tarvisio escluso Posto C.le;
- Nuova linea TriesteLubiana (Valico Orientale).

# Principali Progetti DPI Direttrice Tirrenica Nord

- Potenziamento sistema di Comando/Controllo del Nodo di Genova;
- Raddoppio Genova-Ventimiglia;
- Potenziamento Infrastrutturale Voltri-Brignole (fase);
- Collegamento Voltri-Borzoli;
- Variante della linea Genova-Ventimiglia nella tratta Pegli-Voltri;
- Completamento raddoppio Genova-Ventimiglia;
- Quadruplicamento Porta Susa-Stura;
- Variante di Gozzano;
- Adeguamento della linea storica Torino-Lione;
- Passante P.ta Susa-Lingotto e collegamento P.ta Susa bivio P.ta Nuova;
- Nodo di Novara;
- Potenziamento infrastrutturale Pontremolese;
- Potenziamento Asse Livorno – Pisa;
- Sistema Comando/Controllo Genova-Roma e Pontremolese;
- Raddoppio Berceto-Chiesaccia e Parma-Fornovo;
- Costruzione Centro Dinamica Sperimentale Osmannoro;
- Ripristino linea Faentina;
- Firenze Osmannoro: costruzione impianto dinamico polifunzionale.

# Principali Progetti DPI Direttrice Nord Centro

- ❑ Progettazione e Realizzazione del Passante e della Stazione AV/AC di Firenze;
- ❑ Interventi propedeutici alla realizzazione del sottoattraversamento e della stazione AV/AC di Firenze;
- ❑ Adeguamento a standard AV/AC della linea DD.MA Roma – Firenze;
- ❑ Potenziamento infrastrutturale Firenze-Empoli;
- ❑ Potenziamento infrastrutturale Prato-Firenze;
- ❑ Sistemazione a PRG Firenze SMN;
- ❑ Raddoppio Bologna – Verona;
- ❑ Raddoppio Fortezza –Verona;
- ❑ Nodo AV/AC di Bologna;
- ❑ Adeguamenti preliminari alla Linea Storica ed al Nodo di Bologna per integrazione funzionale con l'AV;
- ❑ Quadruplicamento della linea Corticella-Castelmaggiore;
- ❑ Nuova linea per l'ingresso della Porrettana a Bologna C.le e suburbana Vignola-Casalecchio;
- ❑ Realizzazione fermate ed adeguamento stazioni servizio metropolitano di Bologna;
- ❑ Adeguamento a norma ponte sul fiume Po;
- ❑ B.A.B. Bologna – Padova;
- ❑ Potenziamento scali di Bologna per servizi accessori;
- ❑ Raddoppio Russi-Ravenna;
- ❑ Scalo di Marzaglia e binario indipendente merci Marzaglia Villanova/Modena;
- ❑ Sistemazione a PRG e ACS di Lavino;
- ❑ Forlimpopoli: delocalizzazione scalo a Villa Selva con chiusura di Rimini, Cesena, Forlì e S. Arcangelo;
- ❑ Ravenna: prima fase nuovo scalo merci canale Candia per merci pericolose e prolungamento dorsale F.S.;
- ❑ Opere propedeutiche per la realizzazione del collegamento dello scalo di Marzaglia con la linea.
- ❑ Varianti Verona-Brennero con realizzazione Sagoma C.

# Principali Progetti DPI Direttrice Centro

- Potenziamento infrastrutturale Orte-Falconara;
- Raddoppio Spoleto-Terni;
- Raddoppio Foligno-Fabriano;
- Raddoppio PM 228-Castelplanio;
- P.R.G. e ACEI Roma Termini;
- PRG di Roma Tuscolana/Casilina (1^ fase);
- Potenziamento infrastrutturale e tecnologico Roma - Ciampino;
- PRG e ACEI Ciampino;
- P.R.G. Roma Tiburtina;
- Cintura Nord di Roma (messa in sicurezza galleria M.Mario );
- Realizzazione Gronda Merci di Roma;
- Raddoppio Prenestina-Lunghezza;
- Raddoppio Lunghezza-Guidonia;
- Nuova linea Passo Corese-Rieti;
- P.R.G. e ACEI Roma Tiburtina e sestuplicamento fino a Smistamento;
- Nodo AV/AC di Roma;
- Potenziamento linee Castelli Romani;
- Raddoppio Cesano – Bracciano;
- Interventi di riqualificazione stazioni connesse con AV/AC - nodo di interscambio di Pigneto;
- P.R.G. e ACEI Ostiense/Trastevere;
- B.A.B. Roma-Napoli via Formia;
- Potenziamento Parco Prenestino;
- Potenziamento tratto urbano linea Roma-Viterbo.

# Principali Progetti DPI Direttrice Sud

- Napoli Smistamento: Costruzione impianto dinamico polifunzionale;
- Potenziamento infrastrutturale/tecnologico Caserta-Foggia;
- Interventi sulla linea Canello-Napoli per integrazione con la linea AV/AC;
- Itinerario Napoli-Bari: Raddoppio Apice-Orsara;
- Itinerario Napoli-Bari: Canello – Benevento e bretella di Foggia;
- Battipaglia-Potenza.
- Nodo AV/AC di Napoli;
- Tratta AV/AC Roma – Napoli: interventi funzionali al Nodo AV/AC;
- Potenz. del Passante Villa Literno-Gianturco-Canello-Caserta/Torre Annunziata;
- Riconfigurazione Impianti SCMT Napoli;
- Nuova Linea a Monte del Vesuvio;
- Quadruplicamento Salerno-Battipaglia;
- Raddoppio Reggio C. – Melito;
- Potenziamento Infrastr. e Tecn. Lamezia T.- Catanzaro Lido;
- Potenziamento Infrastr. Gioia Tauro - Taranto con velocizzazione della tratta Sibari –Cosenza;
- Interventi di adeguamento tecnologico e infrastrutturale per l'incremento delle prestazioni e dell'affidabilità della linea Battipaglia-Reggio Calabria;
- Ponte sullo Stretto di Messina:Opere ferroviarie connesse sponda calabra;
- Metaponto-Sipari-Bivio Sant'Antonello;
- Nodo di Palermo;
- Velocizzazione linea Palermo – Agrigento;
- Nodo di Catania: Interramento stazione centrale;
- Velocizzazione tratta Catania – Siracusa;
- Palermo – Trapani;
- Siracusa - Ragusa – Gela;
- Raddoppio Messina-Siracusa;
- Raddoppio Palermo-Messina;
- Itinerario Messina-Catania: completamento del raddoppio;
- Ponte sullo Stretto di Messina:Opere ferroviarie connesse sponda siciliana;
- Adeguamento sagoma gabarit C gallerie Direttrice Adriatica;
- Nodo di Falconara;
- Roma – Pescara;
- Raddoppio Bari-Taranto;
- Raddoppio ed elettrificazione Bari-Lecce;
- Nuova linea Ferrandina - Matera – Venusto;
- Potenza – Metaponto;
- Taranto – Metaponto;
- Raddoppio della Pescara-Bari;
- Sistemazione nodo di Bari;
- Venafro – Termoli.

# Impatti organizzativi

---

- ❖ Le risorse, oggetto della riallocazione, passano ad operare dalle ex Direzioni Compartimentali Infrastruttura della ex Direzione Manutenzione, alle Direzioni Programmi Investimenti di Direzione Investimenti, mantenendo inalterate:
  - ✓ la sede di lavoro
  - ✓ le mansioni da svolgere
  
- ❖ La Comunicazione Organizzativa n. 27/AD del 26/07/2004 resta il riferimento organizzativo per l'individuazione dei criteri di composizione dei team e per l'attribuzione delle relative attività.