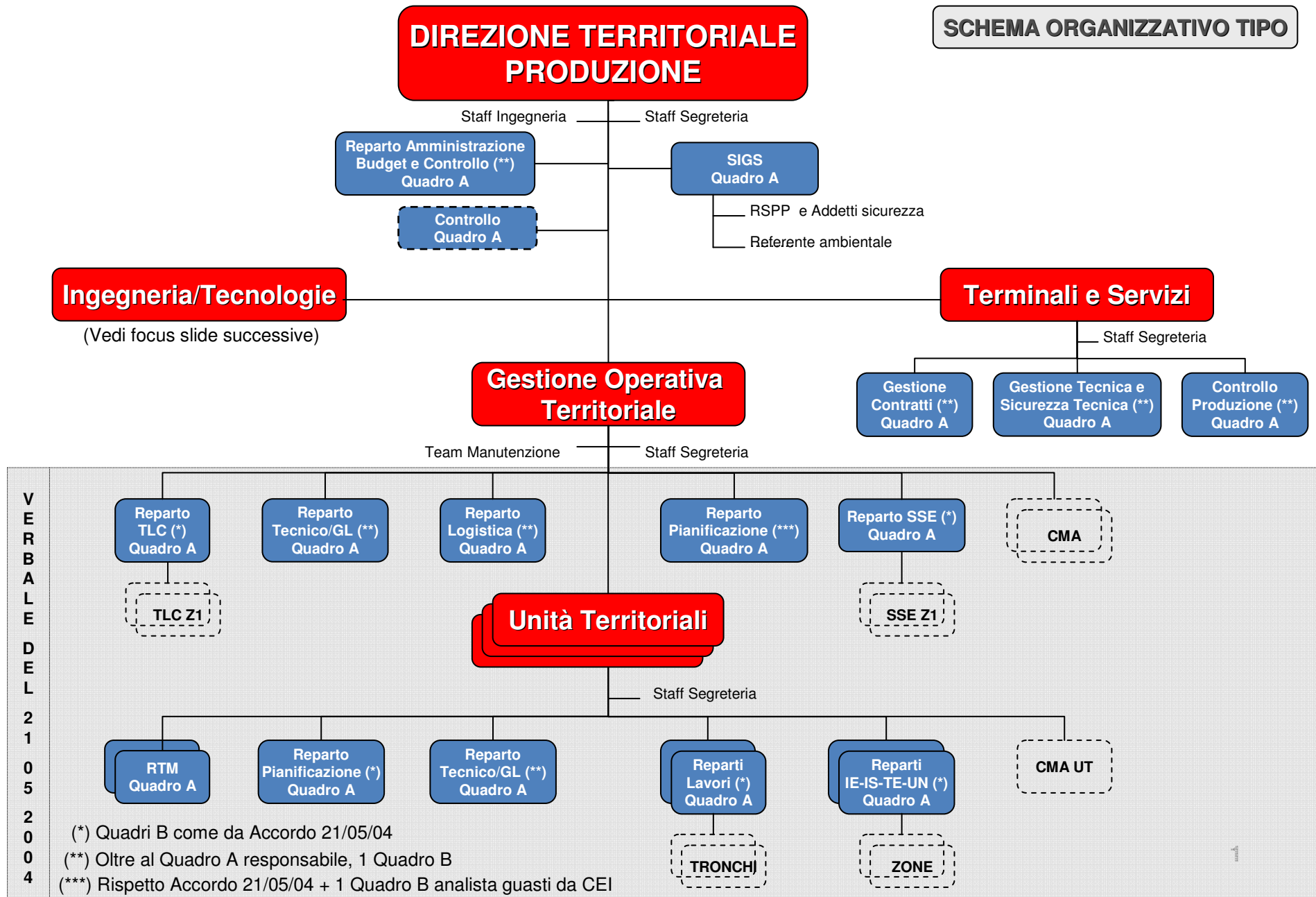


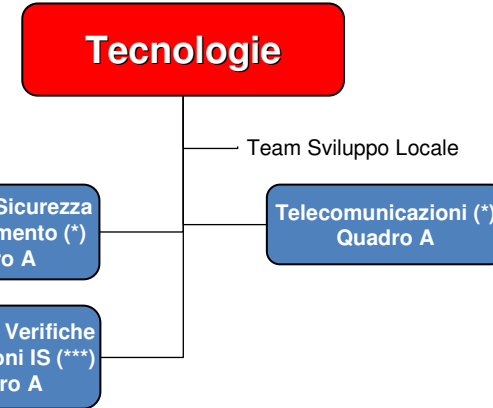
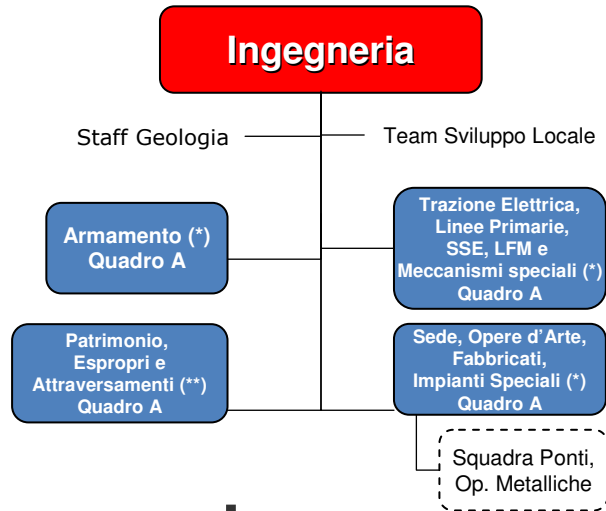
Direzione Territoriale Produzione

SCHEMA ORGANIZZATIVO TIPO



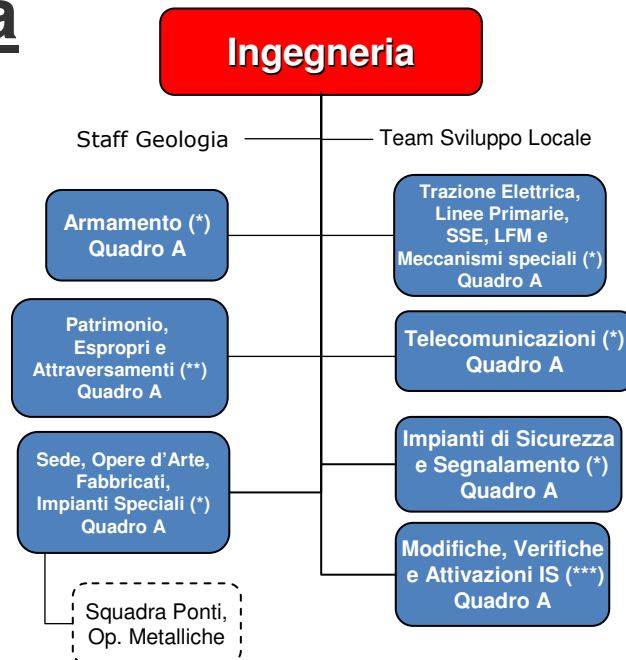
Ingegneria & Tecnologie

SCHEMA ORGANIZZATIVO TIPO



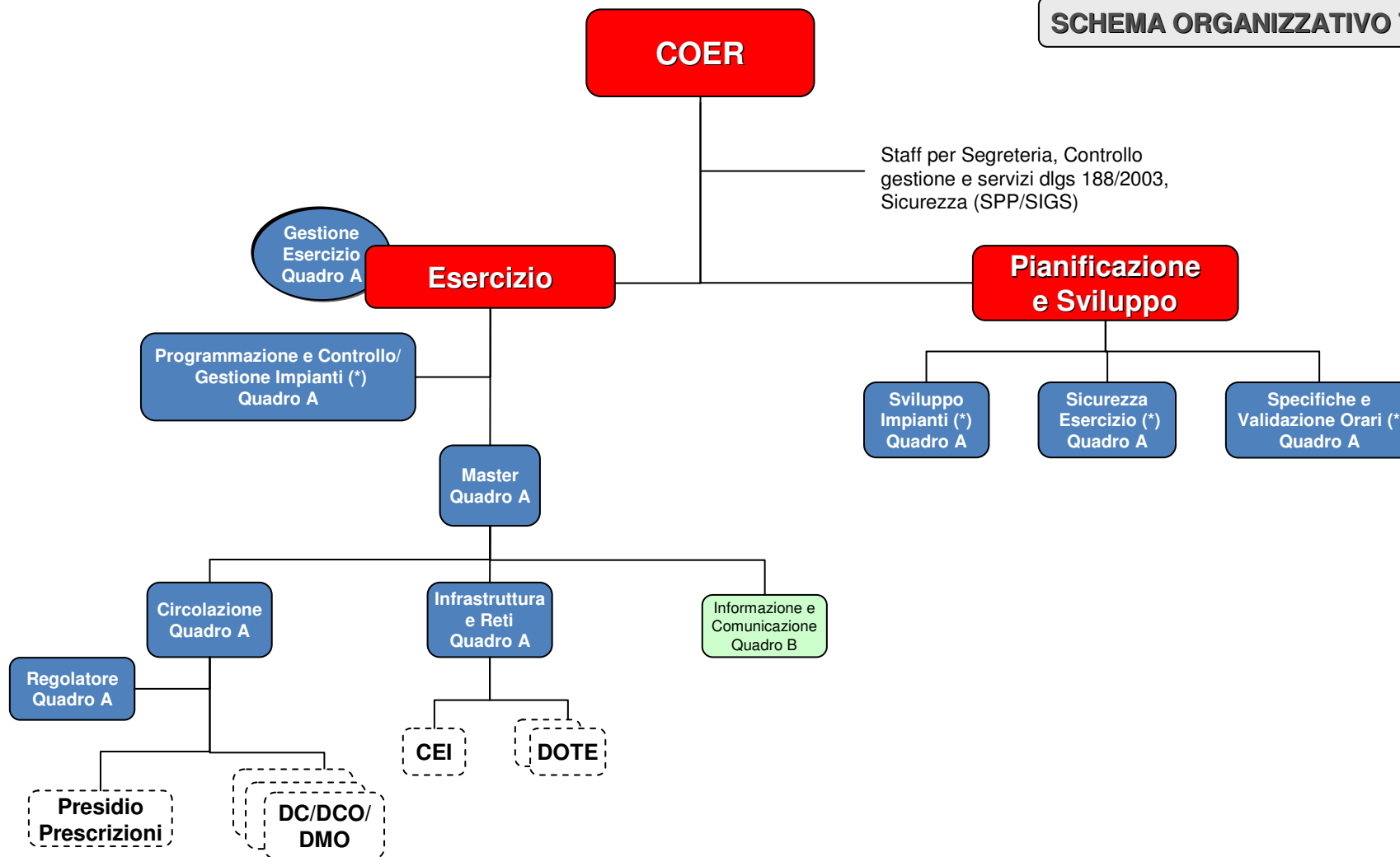
Ingegneria

SCHEMA ORGANIZZATIVO TIPO



- (*) 1 quadro B Progettazione + 1 quadro B Direzione Lavori
- (**) 1 quadro B
- (***) Quadri B per CVT

SCHEMA ORGANIZZATIVO TIPO

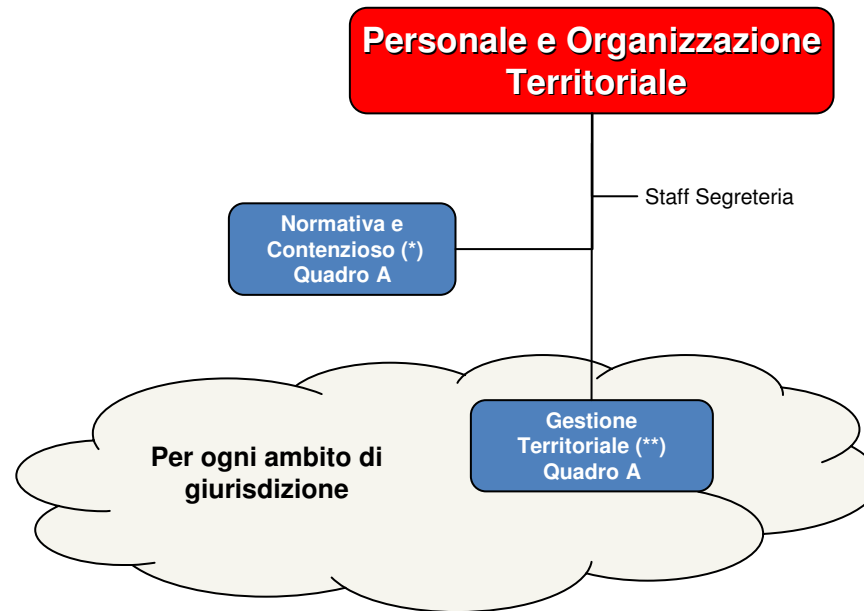


(*) Oltre al Capo Reparto massimo n° 2 quadri B, in relazione a:

- quantità/complessità impianti ricadenti nella giurisdizione del COER, per tutte le attività;
- quantità risorse utilizzate in attività di esercizio dipendenti da COER, solo per attività "Gestione Impianti" e Reparto "Sicurezza Esercizio";
- n° Treni regionali circolanti su linee giurisdizione, solo per attività "Programmazione e Controllo";
- n° Tkm circolanti nella giurisdizione, solo per attività "Programmazione e Controllo" e Reparto "Specifiche e validazione orari"

Personale e Organizzazione Territoriale

SCHEMA ORGANIZZATIVO TIPO



(*) Oltre al Capo Reparto 1 quadro B

(**) Oltre al Capo Reparto 1 quadro B per Gestione e 1 quadro B per Amministrazione

Programma internalizzazione attività Armamento e TE

Attività	Anno	Consistenza BC	Km Livellati	%	CMA		Ditta	
					Km Livellati	%	Km Livellati	%
Livellamento del binario	2009	23.136,00	11.262,46	48,7%	8.184,53	72,7%	3.077,93	27,3%
	2010	23.136,00	10.967,76	47,4%	8.380,66	76,4%	2.587,10	30,9%
	2011	23.136,00	10.657,35	46,1%	8.590,95	80,6%	2.066,40	24,1%
	2012	23.136,00	10.448,58	45,2%	8.565,52	82,0%	1.883,06	22,0%
	2013	23.136,00	10.255,66	44,3%	9.329,61	91,0%	926,05	9,9%
	2014	23.136,00	10.176,78	44,0%	9.716,28	95,5%	460,50	4,7%
	2015	23.136,00	10.018,31	43,3%	10.018,31	100,0%	0,00	0,0%

Attività	Anno	Consistenza Deviatoi AB+BC n°	Deviatoi livellati n°	%	CMA		Ditta	
					Dvt Livellati	%	Dvt Livellati	%
Livellamento deviatoi	2009	26.882,00	8.186,00	30,5%	6.418,00	78,4%	1.768,00	21,6%
	2010	26.882,00	8.066,00	30,0%	6.536,00	81,0%	1.530,00	19,0%
	2011	26.882,00	8.027,00	29,9%	6.906,00	86,0%	1.121,00	14,0%
	2012	26.882,00	7.944,00	29,6%	7.152,00	90,0%	792,00	10,0%
	2013	26.882,00	7.870,00	29,3%	7.301,00	92,8%	569,00	7,2%
	2014	26.882,00	7.821,00	29,1%	7.578,00	96,9%	243,00	3,1%
	2015	26.882,00	7.743,00	28,8%	7.743,00	100,0%	0,00	0,0%

Attività	Anno	Internalizzate			Imprese esterne	Totale
		Cantieri Mecc. TE	Zone TE	Totale		
Attività linea di contatto TE	2009	22%	52%	74%	26%	100%
	2010	28%	51%	79%	21%	100%
	2011	35%	45%	80%	20%	100%
	2012	45%	45%	90%	10%	100%
	2013	56%	44%	100%	0%	100%

Potenziamento ed organizzazione Cantieri Meccanizzati Armamento – Tipologia di CMA

Allegato 3 al verbale del /12/2009
pagina 1 di 5

DCI	U.T.					
	Sigla	Km bin. di corsa	N. scambi (AB+BC)	AV/AC	Linee V> 200 km/h	Tipo CMA
ANCONA	ANM1	613,519	626			BASE
	ANM2	325,412	305			BASE
	ANM3	571,66	379			BASE
BARI	BAM1	868,594	900			BASE
	BAM2	757,244	587			BASE
BOLOGNA	BOM1	236,771	1118	X		PLUS
	BOM2	577,109	465	X		PLUS
	BOM3	637,681	416			BASE
CAGLIARI	CAM1	476,352	340			BASE
FIRENZE	FIM1	637,489	769			BASE
	FIM2	956,747	574	X	X	PLUS
	FIM3	563,517	788			BASE
	FIM4	497,968	485			BASE
GENOVA	GEM1	416,816	709			BASE
	GEM2	533,478	765			BASE
MILANO	MIM1	397,667	1947	X		PLUS
	MIM2	946,332	1344			BASE
	MIM3	1064,329	1245	X		PLUS
NAPOLI	NAM1	465,418	939			BASE
	NAM2	439,867	609			BASE
	NAM3	737,58	453	X		PLUS
PALERMO	PAM1	553,945	579			BASE
	PAM2	495,545	325			BASE
	PAM3	517,784	741			BASE
REGGIO C.	RCM1	680,345	596			BASE
	RCM2	733,573	741			BASE
ROMA	RMM1	545,263	1074			BASE
	RMM2	409,988	315		X	PLUS
	RMM3	1120,076	701	X		PLUS
TORINO	TOM1	423,06	630			BASE
	TOM2	950,837	799	X		PLUS
	TOM3	918,851	988			BASE
TRIESTE	TSM1	752,387	1164			BASE
VENEZIA	VEM1	569,591	750			BASE
	VEM2	622,134	361			BASE
VERONA	VRM1	698,699	931			BASE
	VRM2	566,693	533			BASE

2 tipologie di cantiere:

- BASE (per i cantieri che insistono sulle linee di gruppo A-B-C-D)

per complessivi 28 cantieri

- PLUS (per i cantieri che insistono sulle linee AV/AC);

per complessivi 9 cantieri

Potenziamento ed organizzazione Cantieri Meccanizzati

Armamento – Dotazione standard CMA

Allegato 3 al verbale del /12/2009
pagina 2 di 5

CMA-UT	Attività	Mezzi		Personale	
		Categoria	Quantità	Qualifica	Quantità
BASE per Cantieri che insistono su Linee di Gruppo A-B-C-D (n.28)	Livellamento	Rc linea/scambi	1	Oper/Tecnici	2
				Capo Tecnico	1
		1 Rc Combi	1	1 CT+2 Op/Tec	3
		Profilatrice	1	Oper/Tecnici	2
PLUS per Cantieri che insistono su Linee AV/AC (n. 9)	Livellamento	Rc linea	1	Oper/Tecnici	2
				Capo Tecnico	1
		Rc scambi	1	Oper/Tecnici	2
				Capo Tecnico	1
		Stabilizzatrice(*)	1	Oper/Tecnici	1
		1 Rc Combi	1	1 CT+2 Op/Tec	3
Profilatrice	2	Oper/Tecnici	4		

Il numero di agenti è riferito all'equipaggio per un turno di lavoro di ogni macchina

* non potrà essere presente più di 1 stabilizzatrice per Compartimento

Potenziamento ed organizzazione Cantieri Meccanizzati Armamento – Programma dotazione mezzi pesanti

Allegato 3 al verbale del /12/2009
pagina 3 di 5

<i>Direzione Territoriale</i>	RINCALZATRICI DA LINEA		RINCALZATRICI COMBinate		RINCALZATRICI COMBI (rinc+prof)		PROFILATRICI	
	Dotazione	da dismettere	Dotazione attuale	da dismettere	Prossima Dotazione	da dismettere	Dotazione attuale	da dismettere
ANCONA	2		3		3		2	1
BARI	3	1	1	1	2		4	2
BOLOGNA	4	1	4		3		3	
CAGLIARI	1		1		1		2	
FIRENZE	3		3		4		4	
GENOVA	2		2		2		2	
MILANO	3		3		3		3	
NAPOLI	2		3		3		3	
PALERMO	2		1		3		1	
REGGIO CALABRIA	2		2		2		1	
ROMA	4		2		3		3	
TORINO	3		3		3		4	2
TRIESTE	1		2		1		2	
VENEZIA	2		2	2	2		2	
VERONA	2		3		2		3	2
TOTALE	36	2	35	3	37		39	7

Le Rincalzatrici Combi saranno fornite entro il 2015

Potenziamento e nuova organizzazione CMTE

Allegato 3 al verbale del /12/2009
pagina 4 di 5

Consistenza temporale Cantieri Meccanizzati TE						
	Direzioni Territoriali Produzione	2009	2010	2011	2012	2013
CM TE Nord Ovest	Torino Genova					X
CM TE Nord	Milano	X	X	X	X	X
CM TE Nord Est	Verona Venezia Trieste					X
CM TE Centro Nord	Bologna	X	X	X	X	X
CM TE Centro Sud	Firenze				X	X
CM TE Adriatica	Ancona Bari	X	X	X	X	X
CM TE Tirrenica	Roma Napoli	X	X	X	X	X
CM TE Tirrenica Sud	Reggio C. Palermo				X	X

Potenziamento Cantieri Meccanizzati TE

Allegato 3 al verbale del /12/2009
pagina 5 di 5

PROGETTO ASSEGNAZIONE MEZZI D'OPERA SU ROTAIA TE PER CM TE

Dismissioni e acquisti dei mezzi d'opera

	Consistenza 12/2008	ANNO 2009		ANNO 2010		ANNO 2011		ANNO 2012		ANNO 2013		TOTALE		Consistenza 12/2013	Δ Consistenza 2008/2013
		Dismissioni	Acquisti	Dismissioni	Acquisti	Dismissioni	Acquisti	Dismissioni	Acquisti	Dismissioni	Acquisti	Dismissioni	Acquisti		
Autoscale APV	3	0	0	0	0	2	3	0	2	0	2	2	7	8	5
Autoscale pesanti	8	0	0	0	0	0	0	0	0	0	0	0	0	8	0
Scale motorizz.	8	0	0	0	0	0	0	0	0	0	0	0	0	8	0
Carrelli recuperatori	4	0	0	0	0	0	0	0	0	0	0	0	0	4	0
Carri di tesatura	4	0	0	0	0	2	2	0	2	0	2	2	6	8	4
Totali	27	0	0	0	0	4	5	0	4	0	4	4	13	36	9