

Roma 16 luglio 2009

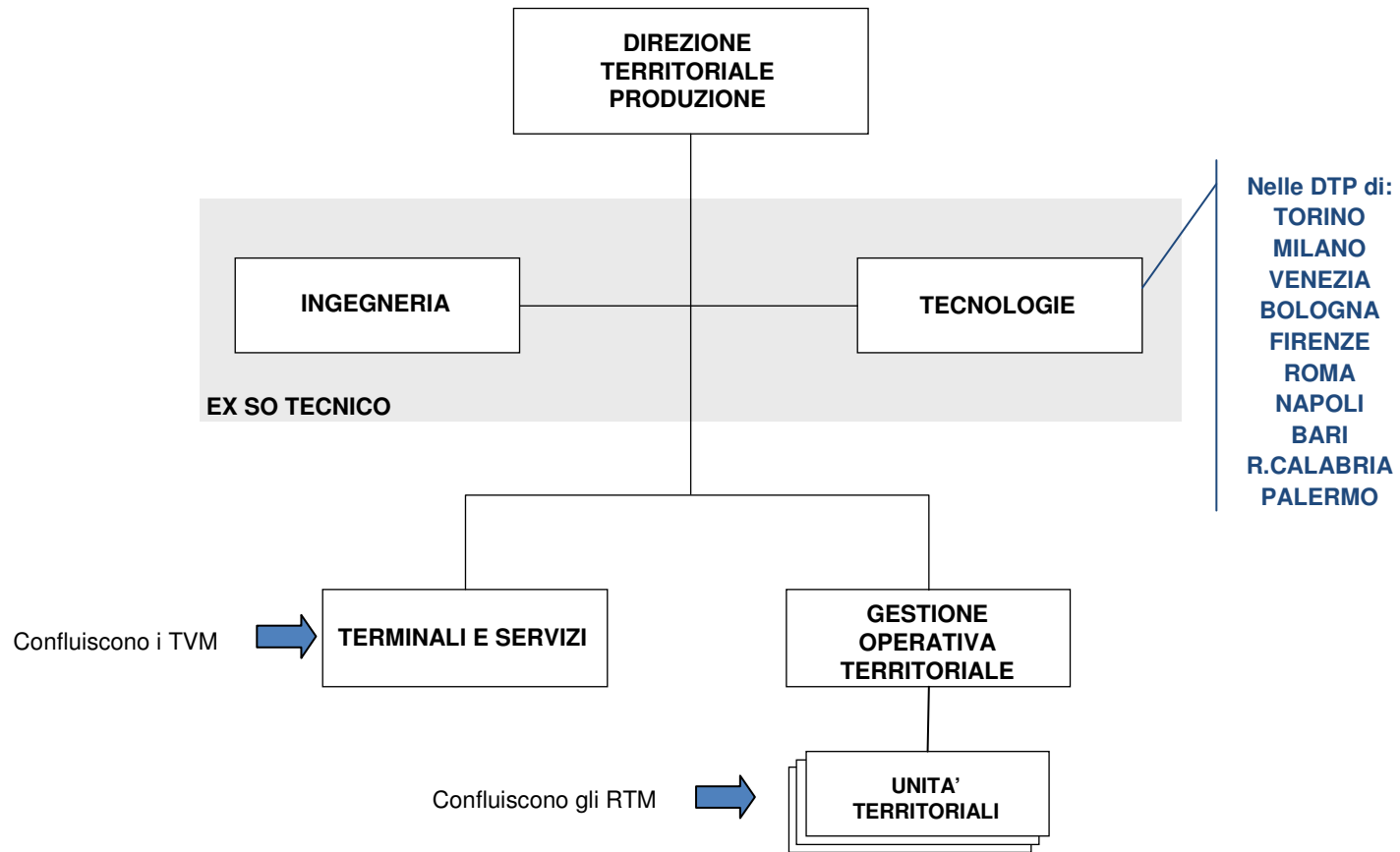
Applicazione Accordo 15 maggio 2009

Allegato A – Punto 2 “Manutenzione Infrastrutture”

Microstruttura Ex S.O. Tecnico

Illustrazione alle OO.SS. nazionali

Direzione Territoriale Produzione



Ingegneria

Aree di responsabilità

- Fornisce supporto specialistico alla struttura organizzativa Gestione Operativa Territoriale su questioni tecniche relative agli impianti di armamento, alla sede, alle opere d'arte ed ai fabbricati nonché agli impianti di trazione elettrica ed alimentazione;
- progetta interventi di rinnovo e potenziamento degli impianti di armamento, della sede, delle opere d'arte e dei fabbricati nonché degli impianti di trazione elettrica ed alimentazione ;
- cura la progettazione degli interventi sui fabbricati di stazione ed industriali;
- garantisce le attività relative agli espropri, agli attraversamenti ed agli aspetti tecnici del catasto;
- fornisce il supporto al Responsabile del procedimento espropriativo e cura le problematiche urbanistiche attinenti ai PRG dei comuni;
- assicura il presidio e la conservazione della normativa, degli schemi, dei disegni e dei progetti relativi agli impianti, alla sede, alle opere d'arte ed ai fabbricati nonché degli impianti di alimentazione;
- svolgere le funzioni di Soggetto Tecnico assegnate.

Tecnologie

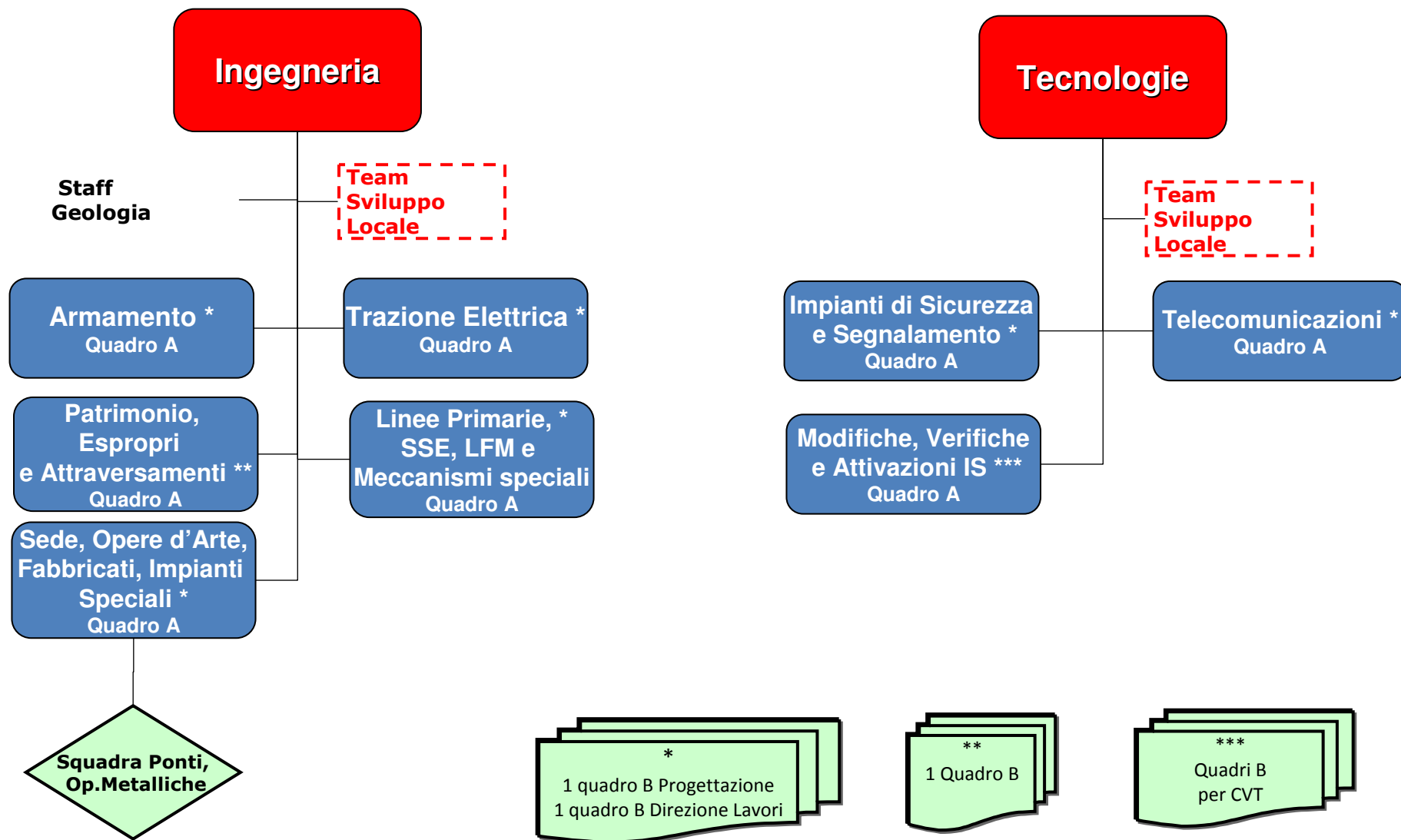
Aree di responsabilità

- Fornisce supporto specialistico a Gestione operativa territoriale relativamente agli impianti di segnalamento e sicurezza e di telecomunicazione;
- progetta e gestisce gli interventi di rinnovo e potenziamento degli impianti di segnalamento e sicurezza e di telecomunicazione;
- presidia e conserva la normativa e gli schemi relativi agli impianti di segnalamento e sicurezza, telematici ;
- attiva nuovi impianti di segnalamento e sicurezza;
- assicura interventi manutentivi di alta specializzazione sugli impianti di segnalamento e sicurezza;
- svolge le funzioni di Soggetto Tecnico assegnate.

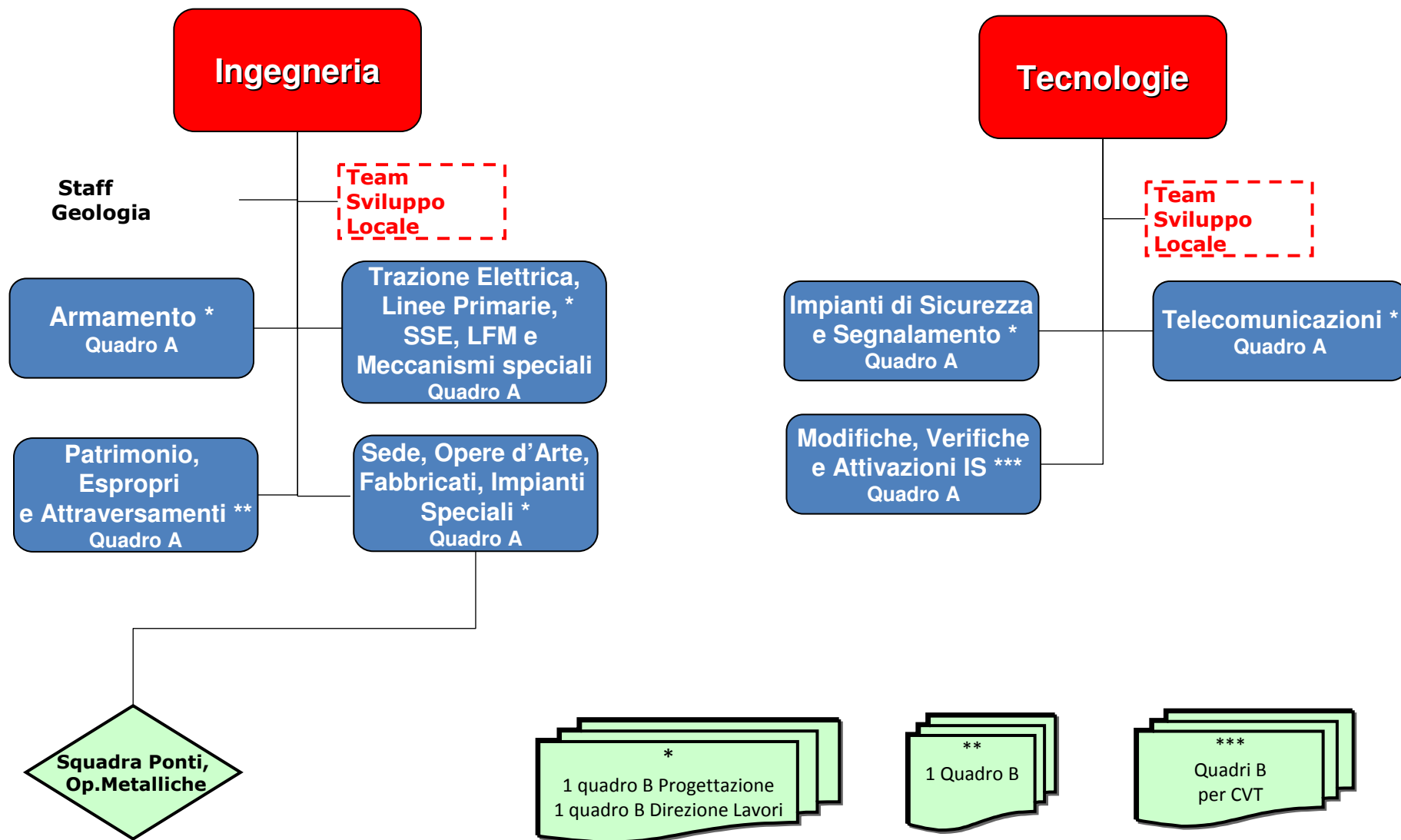
Ingegneria & Tecnologie

Articolazione e principali attività delle
micro-strutture

SCHEMA ORGANIZZATIVO



SCHEMA ORGANIZZATIVO



PRINCIPALI ATTIVITA'

Reparto Trazione Elettrica (TE)

- Studi e progettazione di massima ed esecutiva di impianti di trazione elettrica
- Revisione progetti esecutivi
- Supporto alle attività negoziali e nelle materie di competenza e capitolati tecnici
- Fabbisogno materiali
- Consulenza tecnica su problemi specialistici
- Archivio tecnico di competenza
- Risorse specialistiche ai Team di progetto per la gestione dei lavori

Reparto Linee Primarie (LP), Sottostazioni Elettriche (SSE), Luce Forza Motrice (LFM) e Meccanismi Speciali

- Studi e progettazione di massima ed esecutiva di impianti linee primarie, impianti SSE, impianti LFM e Meccanismi Speciali
- Revisione progetti esecutivi
- Telecomandi TE
- Linee a 11 Kv
- Impianti di riscaldamento deviatoi
- Impianti di protezione catodica, attraversamenti linee elettriche, costruzioni in zone asservite
- Rapporti ENEL
- Supporto alle attività negoziali e nelle materie di competenza e capitolati tecnici
- Fabbisogno materiali
- Consulenza tecnica su problemi specialistici
- Archivio tecnico di competenza
- Risorse specialistiche ai Team di progetto per la gestione dei lavori

PRINCIPALI ATTIVITA'

Reparto Impianti di Sicurezza e Segnalamento (IS)

principali attività:

- Studi e progettazione di massima ed esecutiva di impianti di sicurezza e segnalamento
- Revisione progetti esecutivi
- Supporto alle attività negoziali e nelle materie di competenza e capitolati tecnici
- Fabbisogno materiali
- Consulenza tecnica su problemi specialistici
- Archivio tecnico di competenza
- Risorse specialistiche ai Team di progetto per la gestione dei lavori

Reparto Nuove Tecnologie (NT) e Telecomunicazioni (TLC)

principali attività:

- Studi e progettazione di massima ed esecutiva di nuove tecnologie e impianti di Telecomunicazione
- Revisione progetti esecutivi
- Supporto alle attività negoziali e nelle materie di competenza e capitolati tecnici
- Fabbisogno materiali
- Consulenza tecnica su problemi specialistici
- Archivio tecnico di competenza
- Risorse specialistiche ai Team di progetto per la gestione dei lavori

PRINCIPALI ATTIVITA'

Staff Geologia

- Indagini geognostiche
- Monitoraggio punti critici della linea
- Interventi di consolidamento

Reparto Armamento

- Studi e progettazione di massima ed esecutiva di impianti di Armamento
- Piani di Stazione
- Tracciati, Raccordi e correzione curve
- Normativa nuovi impianti
- Supporto alle attività negoziali e nelle materie di competenza e capitoli tecnici
- Fabbisogno materiali
- Consulenza tecnica su problemi specialistici
- Archivio tecnico di competenza
- Risorse specialistiche ai Team di progetto per la gestione dei lavori

Reparto Modifiche, Verifiche e Attivazioni IS

- Verifiche tecniche, modifiche ed attivazioni di impianti IS
- Manutenzione impianti ATN-ATR-RTB
- Complessi di alimentazione ed elettronica specialistica
- Supporto alle problematiche di Esercizio

PRINCIPALI ATTIVITA'

Reparto Sede, Opere d'Arte, Fabbricati e Impianti Speciali

- Studi e progettazione di massima ed esecutiva di Sede, Fabbricati, Opere d'Arte e Impianti Speciali (impianti termici)
- Revisione progetti esecutivi
- Studi di fattibilità
- Supporto alle attività negoziali e nelle materie di competenza e capitolati tecnici
- Fabbisogno materiali
- Consulenza tecnica su problemi specialistici
- Archivio tecnico di competenza
- Risorse specialistiche ai Team di progetto per la gestione dei lavori e manutenzione fabbricati demaniali

Squadra Ponti e Opere Metalliche

- Verifica e controllo opere metalliche
- Montaggio e varo opere provvisionali
- Interventi d'urgenza

PRINCIPALI ATTIVITA'

Reparto Patrimonio, Espropri e Attraversamenti

- Referente territoriale patrimonio
- gestione e valorizzazione/dismissione del patrimonio
- Piano Regolatore Generale
- Pratiche approvazioni Urbanistiche
- Deroghe e convenzioni con Enti
- Aspetti tecnici del Catasto
- Sistema Informativo Catastale
- Attività relative agli espropri
- Supporto al Responsabile del procedimento espropriativo
- Attività connesse agli attraversamenti
- Archivio tecnico di competenza e Banca Dati

PRINCIPALI ATTIVITA'

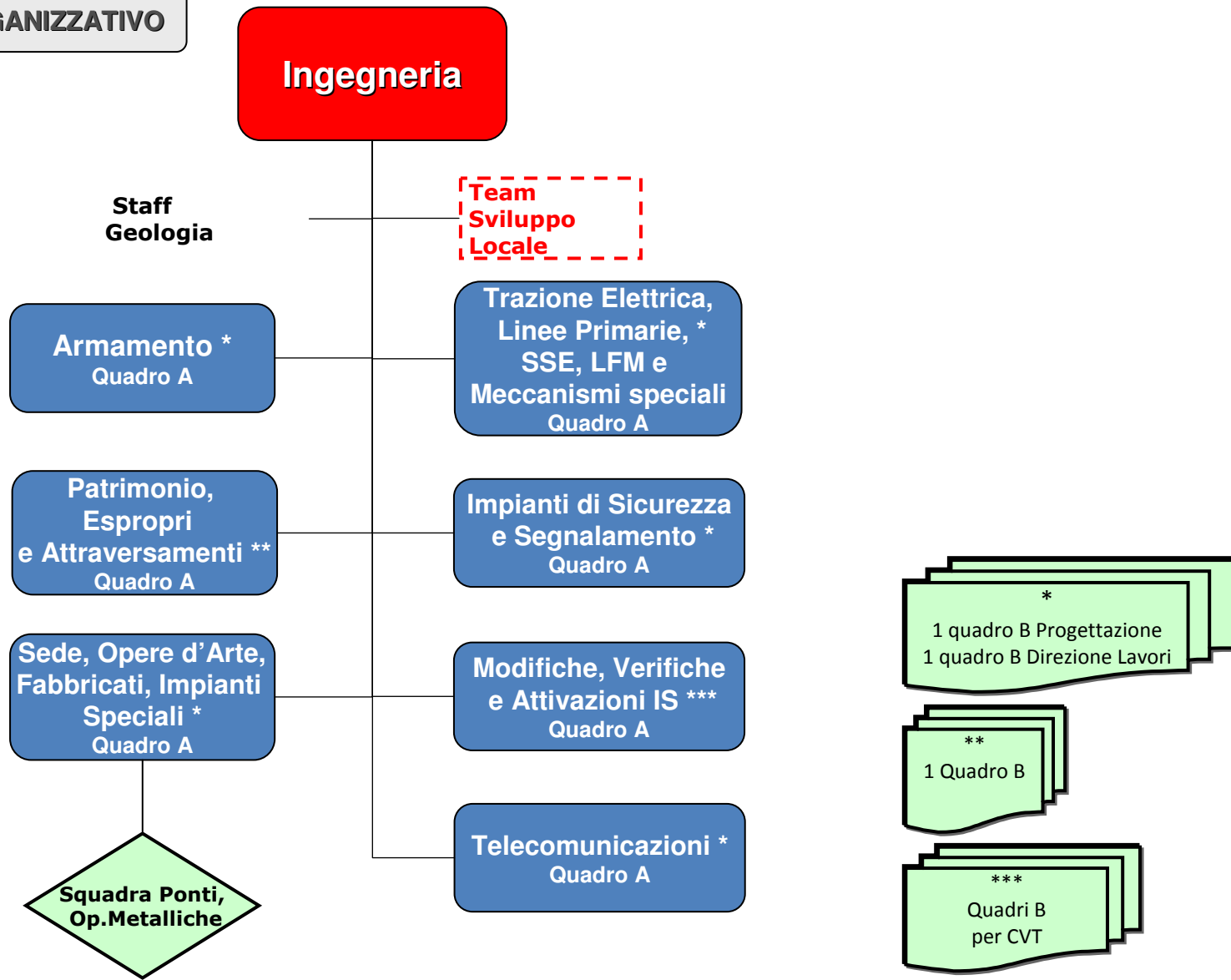
Reparto Linee Primarie (LP), Trazione Elettrica (TE), Sottostazioni Elettriche (SSE), Luce Forza Motrice (LFM) e Meccanismi Speciali

principali attività:

- Studi e progettazione di massima ed esecutiva di impianti linee primarie, impianti trazione elettrica, impianti SSE, impianti LFM e Meccanismi Speciali
- Revisione progetti esecutivi
- Telecomandi TE
- Linee a 11 Kv
- Impianti di riscaldamento deviatoi
- Impianti di protezione catodica, attraversamenti linee elettriche, costruzioni in zone asservite
- Rapporti ENEL
- Supporto alle attività negoziali e nelle materie di competenza e capitolati tecnici
- Fabbisogno materiali
- Consulenza tecnica su problemi specialistici
- Archivio tecnico di competenza
- Risorse specialistiche ai Team di progetto per la gestione dei lavori

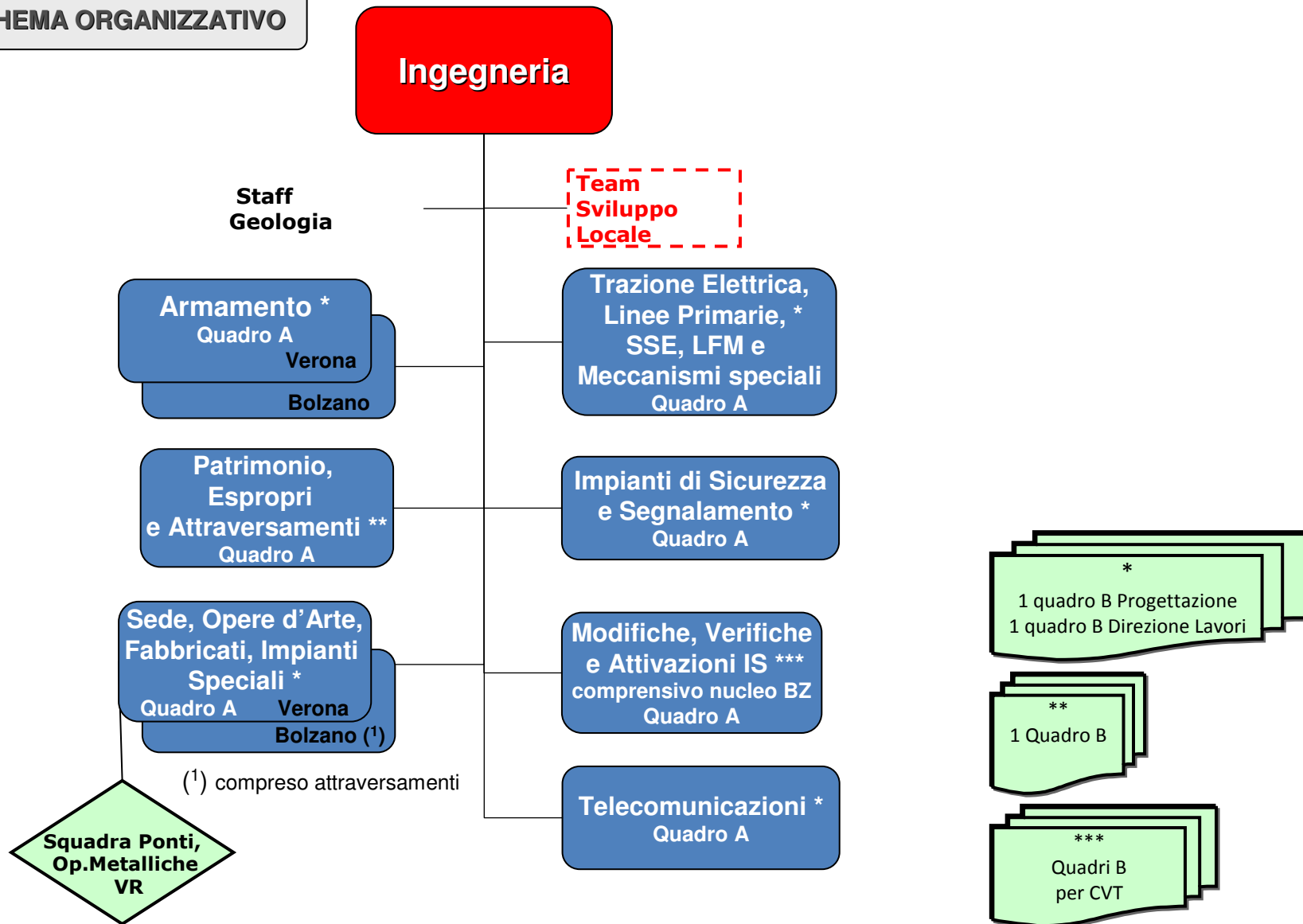
Ingegneria [GE, AN]

SCHEMA ORGANIZZATIVO



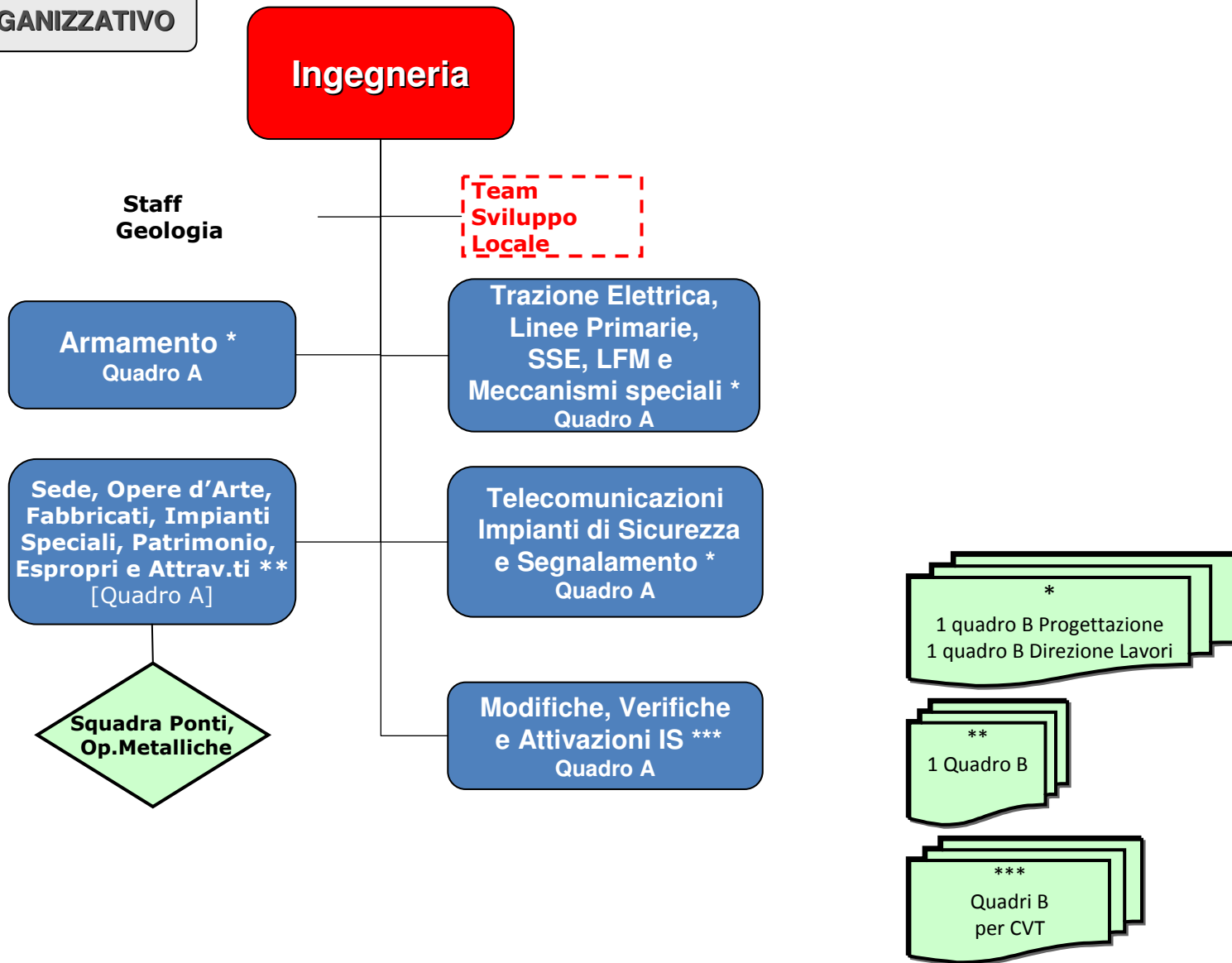
Ingegneria [VR]

SCHEMA ORGANIZZATIVO

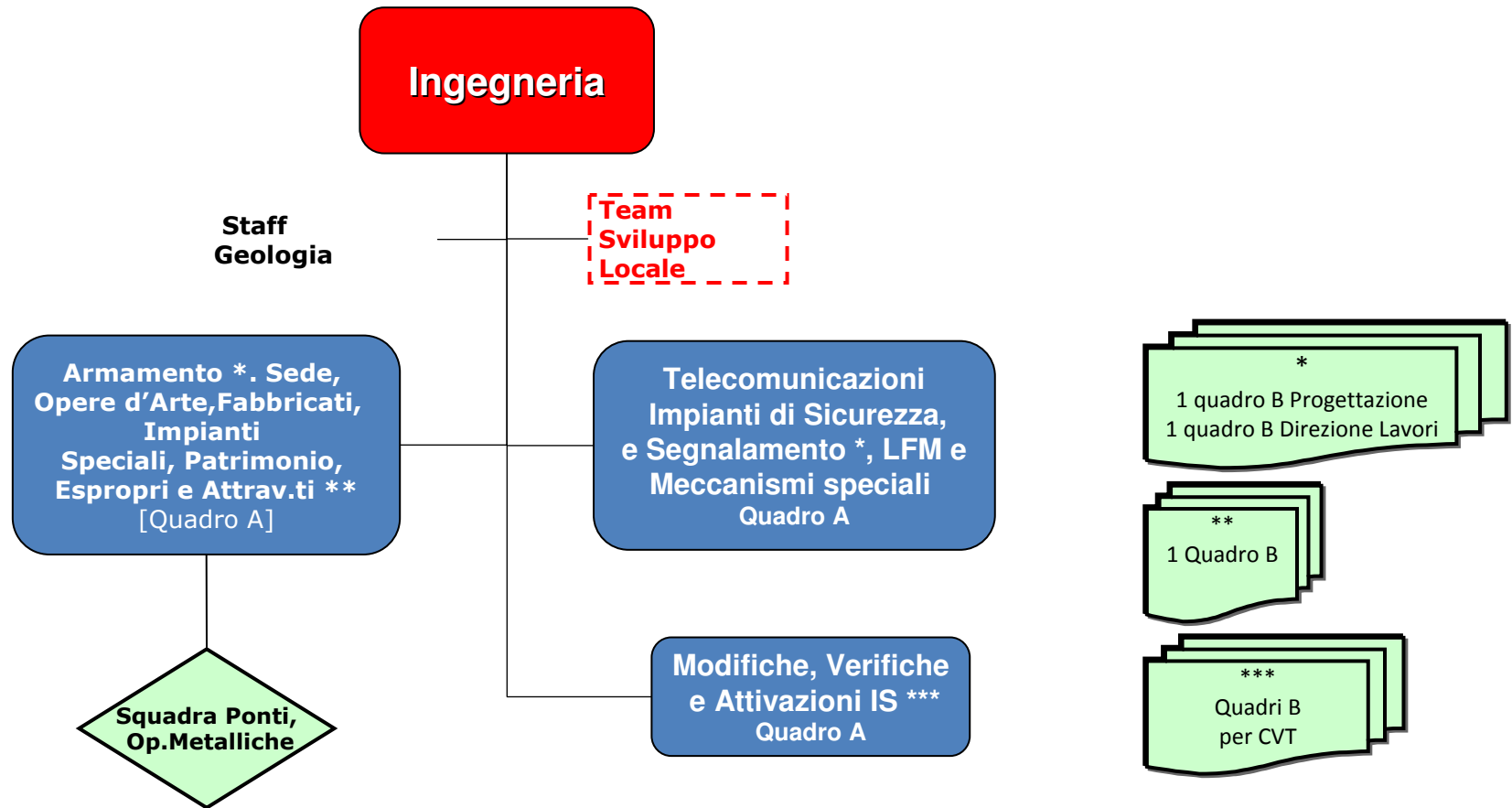


Ingegneria [TS]

SCHEMA ORGANIZZATIVO



SCHEMA ORGANIZZATIVO



PRINCIPALI ATTIVITA'

Reparto Linee Primarie (LP), Trazione Elettrica (TE), Sottostazioni Elettriche (SSE), Luce Forza Motrice (LFM) e Meccanismi Speciali

principali attività:

- Studi e progettazione di massima ed esecutiva di impianti linee primarie, impianti trazione elettrica, impianti SSE, impianti LFM e Meccanismi Speciali
- Revisione progetti esecutivi
- Telecomandi TE
- Linee a 11 Kv
- Impianti di riscaldamento deviatoi
- Impianti di protezione catodica, attraversamenti linee elettriche, costruzioni in zone asservite
- Rapporti ENEL
- Supporto alle attività negoziali e nelle materie di competenza e capitolati tecnici
- Fabbisogno materiali
- Consulenza tecnica su problemi specialistici
- Archivio tecnico di competenza
- Risorse specialistiche ai Team di progetto per la gestione dei lavori

PRINCIPALI ATTIVITA'

Reparto Sede, Opere d'Arte, Fabbricati e Impianti Speciali, Patrimonio, Espropri e Attraversamenti

principali attività:

- Studi e progettazione di massima ed esecutiva di Sede, Fabbricati, Opere d'Arte e Impianti Speciali (impianti termici)
- Revisione progetti esecutivi
- Studi di fattibilità
- Supporto alle attività negoziali e nelle materie di competenza e capitoli tecnici
- Fabbisogni materiali
- Consulenza tecnica su problemi specialistici
- Archivio tecnico di competenza
- Risorse specialistiche ai Team di progetto per la gestione dei lavori e manutenzione fabbricati demaniali
- Referente territoriale patrimonio
- Attività relative agli espropri
- Supporto al Responsabile del procedimento espropriativo
- Attività connesse agli attraversamenti
- Archivio tecnico di competenza e Banca Dati

Linea Operativa Squadra Ponti e Opere Metalliche

- Verifica e controllo opere metalliche
- Montaggio e varo opere provvisoriale
- Interventi d'urgenza

PRINCIPALI ATTIVITA'

Reparto Impianti di Sicurezza e Segnalamento (IS), Nuove Tecnologie (NT) e Telecomunicazioni (TLC)

principali attività:

- Studi e progettazione di massima ed esecutiva di impianti di sicurezza e segnalamento, nuove tecnologie e impianti di Telecomunicazione
- Revisione progetti esecutivi
- Supporto alle attività negoziali e nelle materie di competenza e capitoli tecnici
- Fabbisogno materiali
- Consulenza tecnica su problemi specialistici
- Archivio tecnico di competenza
- Risorse specialistiche ai Team di progetto per la gestione dei lavori

PRINCIPALI ATTIVITA'

Unità Operativa Impianti di Sicurezza e Segnalamento (IS), Nuove Tecnologie (NT) e Telecomunicazioni (TLC), LFM

principali attività:

- Studi e progettazione di massima ed esecutiva di impianti di sicurezza e segnalamento, nuove tecnologie e impianti di Telecomunicazione, impianti LFM
- Revisione progetti esecutivi
- Supporto alle attività negoziali e nelle materie di competenza e capitolati tecnici
- Fabbisogno materiali
- Consulenza tecnica su problemi specialistici
- Archivio tecnico di competenza
- Risorse specialistiche ai Team di progetto per la gestione dei lavori

PRINCIPALI ATTIVITA'

Reparto Armamaneto, Sede, Opere d'Arte, Fabbricati e Impianti Speciali, Patrimonio, Espropri e Attraversamenti

principali attività:

- Studi e progettazione di massima ed esecutiva di Armamento, Sede, Fabbricati, Opere d'Arte e Impianti Speciali (impianti termici)
- Revisione progetti esecutivi, studi di fattibilità, normativa nuovi impianti
- Piani di Stazione, Tracciati, Raccordi e correzione curve

Supporto alle attività negoziali e nelle materie di competenza e capitoli tecnici, fabbisogni materiali

- Consulenza tecnica su problemi specialistici e archivio tecnico di competenza
- Risorse specialistiche ai Team di progetto per la gestione dei lavori
- Referente territoriale patrimonio
- gestione e valorizzazione/dismissione del patrimonio
- Piano Regolatore Generale
- Pratiche approvazioni Urbanistiche
- Deroghe e convenzioni con Enti
- Aspetti tecnici del Catasto
- Sistema Informativo Catastale
- Attività relative agli espropri
- Supporto al Responsabile del procedimento espropriativo
- Attività connesse agli attraversamenti
- Archivio tecnico di competenza e Banca Dati

Linea Operativa Squadra Ponti e Opere Metalliche

- Verifica e controllo opere metalliche
- Montaggio e varo opere provvisoriale
- Interventi d'urgenza