

Roma 15 ottobre 2009

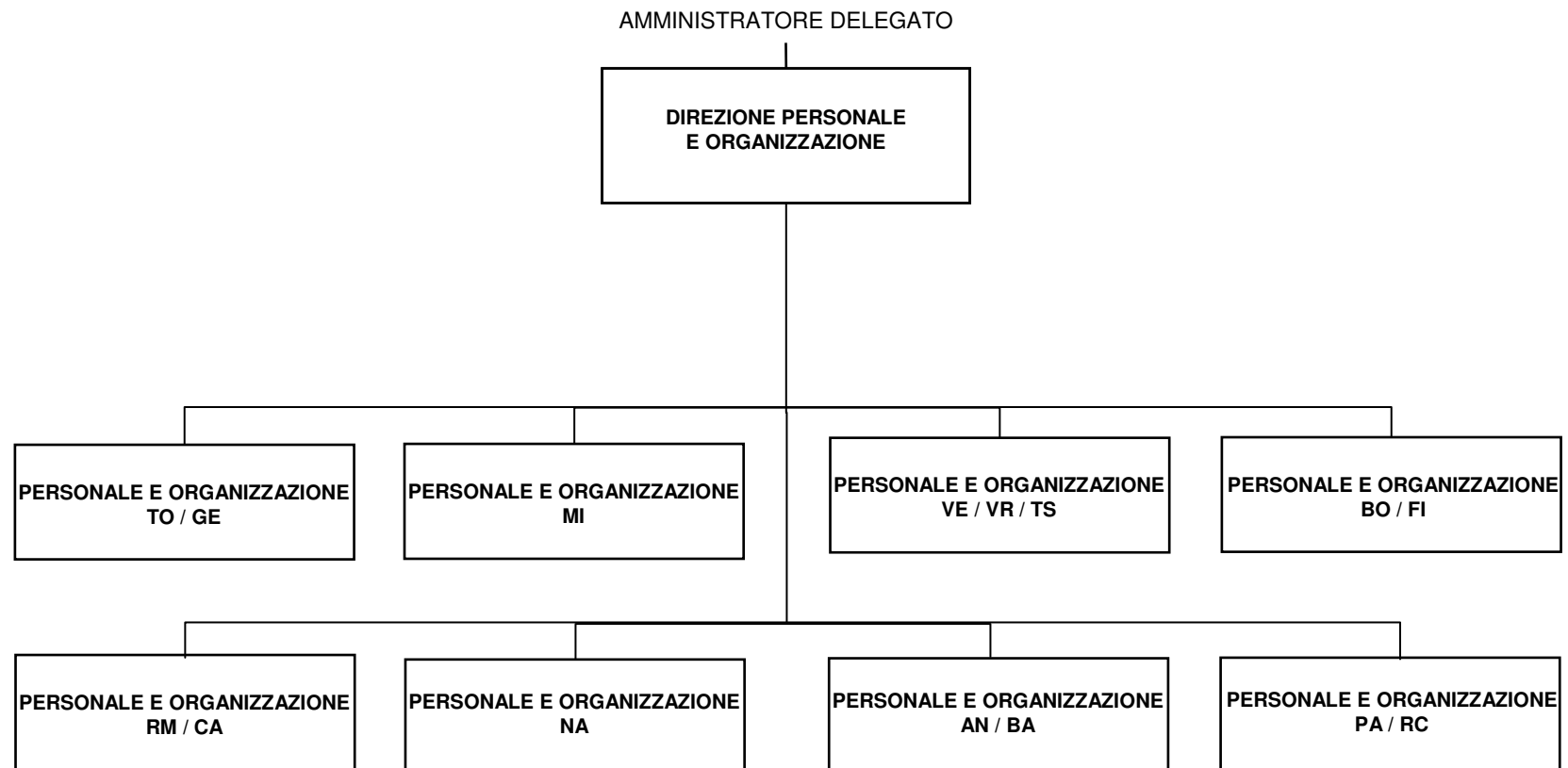
# **Nuova Organizzazione Territoriale**

## **Focus Direzione Personale e**

## **Organizzazione**

Presentazione alle OOSS Nazionali

# Schema Organizzativo Dir. Personale e Organizzazione



# Principali Competenze PO sul Territorio

---

Assicurare, nell'ambito territoriale di competenza:

- la definizione del fabbisogno quali/quantitativo degli organici;
- il processo di selezione del personale, per quanto di competenza, e la gestione dei piani e delle azioni di sviluppo;
- l'analisi dei fabbisogni di formazione a carattere istituzionale del personale;
- la gestione e l'amministrazione delle risorse umane;
- sulla base degli indirizzi della Direzione:
  - il supporto al Responsabile della Direzione Territoriale Produzione e al Responsabile del COER per le relazioni sindacali contrattualmente previste a livello territoriale di Unità Produttiva, curando le tematiche di legge ad essa riferite;
  - i rapporti con il CPO Territoriale e la gestione delle relazioni sindacali contrattualmente previste a livello territoriale di Società;
- il monitoraggio ed il reporting, per quanto di competenza, delle astensioni dal lavoro, fornendo alla struttura organizzativa Relazioni Industriali i relativi elementi;
- le iniziative di Comunicazione Interna per quanto di competenza.

# Assetto Organizzativo PO Territoriali

## Principi Generali (1/2)

### Relazioni Sindacali

#### **Informazione e contrattazione a livello di Unità Produttiva** [art. 2 CA punti 3.1.4 e 4.2.4]

la titolarità fa capo ai Responsabili di Linea [DTP – COER] che la esercitano con il supporto del PO Territoriale.

#### **Informazione e contrattazione a livello territoriale di Società** [art. 2 CA punti 3.1.3 e 4.2.3] **e rapporti con il CPO Territoriale**

la titolarità fa capo al PO Territoriale che la esercita con il supporto delle strutture di linea eventualmente interessate.

### Utilizzazione del personale

L'utilizzazione dei dipendenti [*attribuzione mansioni, assegnazione ai turni, concessione ferie, permessi, etc*] rientra nella responsabilità dei responsabili di linea [*Capi Tronco, Capi Zona, Capi RTM, etc.*], il PO Territoriale fornisce loro il necessario supporto per la corretta ed omogenea applicazione del CCNL e della normativa di legge.

All'interno dei Reparti Territoriali Movimento e dei Reparti Gestione Circolazione restano confermate le attività specialistiche di "utilizzazione e turnazione del personale" e quelle di "sportello" per tutte le problematiche riguardanti l'amministrazione e la gestione del personale; gli addetti a tali attività dipendono gerarchicamente dal RTM/RGC e funzionalmente dal "POT - Reparto Gestione Territoriale" competente per territorio.

# Assetto Organizzativo PO Territoriali

## Principi Generali (2/2)

### Amministrazione del personale

L'amministrazione del personale - sulla base dell'utilizzazione effettuata dai responsabili di linea - è curata dal PO Territoriale.

### Gestione del personale

La gestione del personale [*mobilità geografica/professionale, sviluppo, etc.*] è curata, in un'ottica di Società, dal PO Territoriale, tenendo conto delle necessità/valutazioni espresse dai Responsabili di linea interessati.

### Formazione

Le attività connesse alla formazione sono così ripartite:

- Logistica (compresa la gestione di tutte le aule didattiche) PO Territoriale;
- Formazione "Trasversale" (*analisi dei bisogni e piano*) PO Territoriale;
- Formazione "Tecnico Professionale" (abilitativa e specialistica d'esercizio) DPT e COER

In questa logica restano invariate sia l'organizzazione che le procedure [*analisi dei fabbisogni, piano della formazione, erogazione della formazione, consuntivazione*] riguardanti la formazione "Tecnico Professionale".

# Assetto Organizzativo PO Territoriali

## Obiettivi

Un'organizzazione che:

### Professionalità

Salvaguardi l'identità della famiglia "Risorse Umane" incrementandone la professionalità.

### Regole

Garantisca il trasparente ed omogeneo rispetto delle "regole" in tutti i processi riguardanti le risorse umane.

### Osmosi

Consenta una gestione sinergica del personale che valorizzi le risorse in un'ottica complessiva di società anche attraverso percorsi di carriera trasversali ai processi.

### Decentramento

Consenta di allocare le responsabilità e le capacità decisionali il più vicino possibile ai siti produttivi per dare risposte concrete e coerenti con le peculiarità locali salvaguardando, nel contempo, l'omogeneità complessiva del sistema.

### Efficienza

Sia improntata a caratteri di efficienza in correlazione con il numero degli amministrati.

### Servizio

Operi in un'ottica di servizio per le strutture di linea [DTP e COER].

### Tempestività

Garantisca tempestività di reazione.

# Assetto Organizzativo PO Territoriali

## Personale Amministrato

POT	Territorio	Amministrati 31/5/09
-----	------------	-------------------------

<b>Milano</b>	Milano	<b>3867</b>
---------------	--------	-------------

<b>Torino</b>	Torino	3018
	Genova	1653
	<b>Totale</b>	<b>4671</b>

<b>Bari</b>	Bari	1615
	Ancona	1300
	<b>Totale</b>	<b>2915</b>

<b>Venezia</b>	Verona	1595
	Venezia	1182
	Trieste	1222
	<b>Totale</b>	<b>3999</b>

POT	Territorio	Amministrati 31/5/09
-----	------------	-------------------------

<b>Napoli</b>	Napoli	<b>2382</b>
---------------	--------	-------------

<b>Firenze</b>	Firenze	2836
	Bologna	2549
	<b>Totale</b>	<b>5385</b>

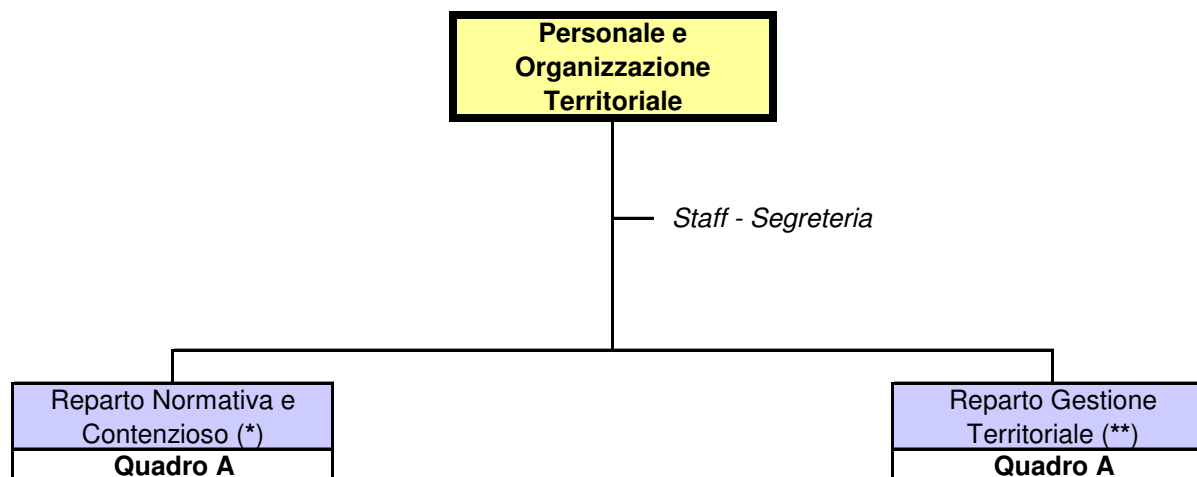
<b>Roma</b>	Roma	2524
	Cagliari	477
	<b>Totale</b>	<b>3001</b>

<b>Palermo</b>	Palermo	1884
	Reggio C	1788
	<b>Totale</b>	<b>3672</b>

# Assetto Organizzativo PO Territoriali

## Microstruttura (1/4)

Sedi di Milano e Napoli



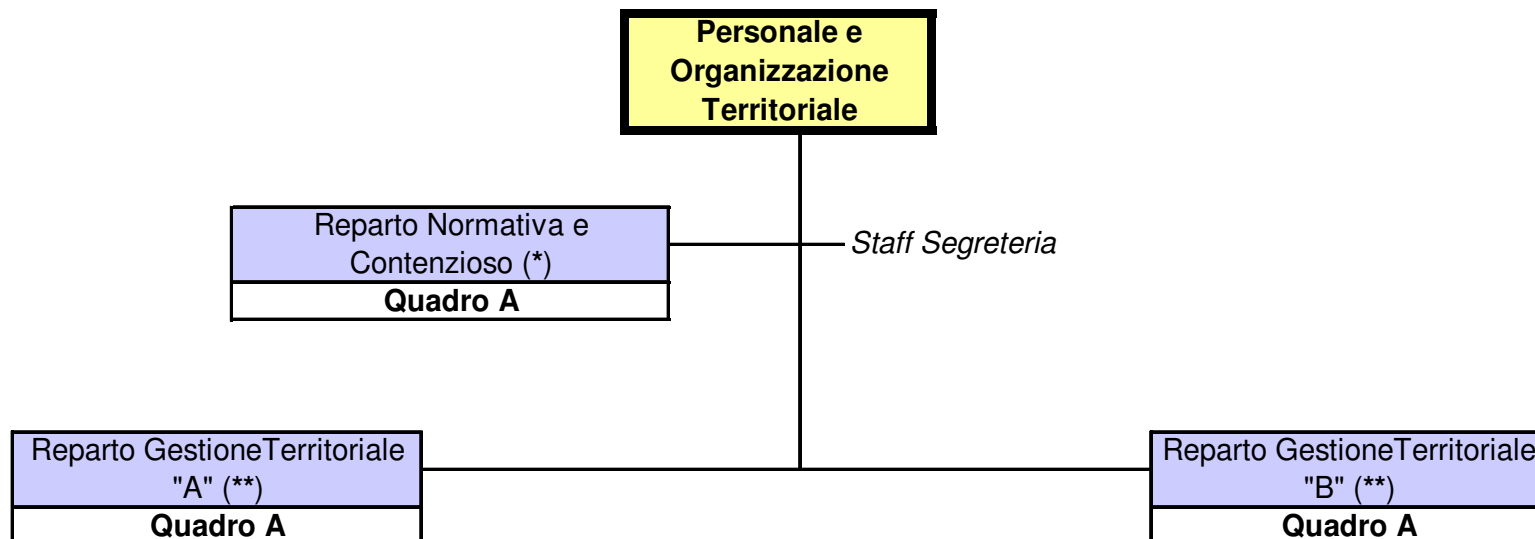
(\*) 1 Quadro B

(\*\*) 1 Quadro B per Gestione  
1 Quadro B per Amministrazione

# Assetto Organizzativo PO Territoriali

## Microstruttura (2/4)

Sedi di Torino - Firenze - Bari - Palermo



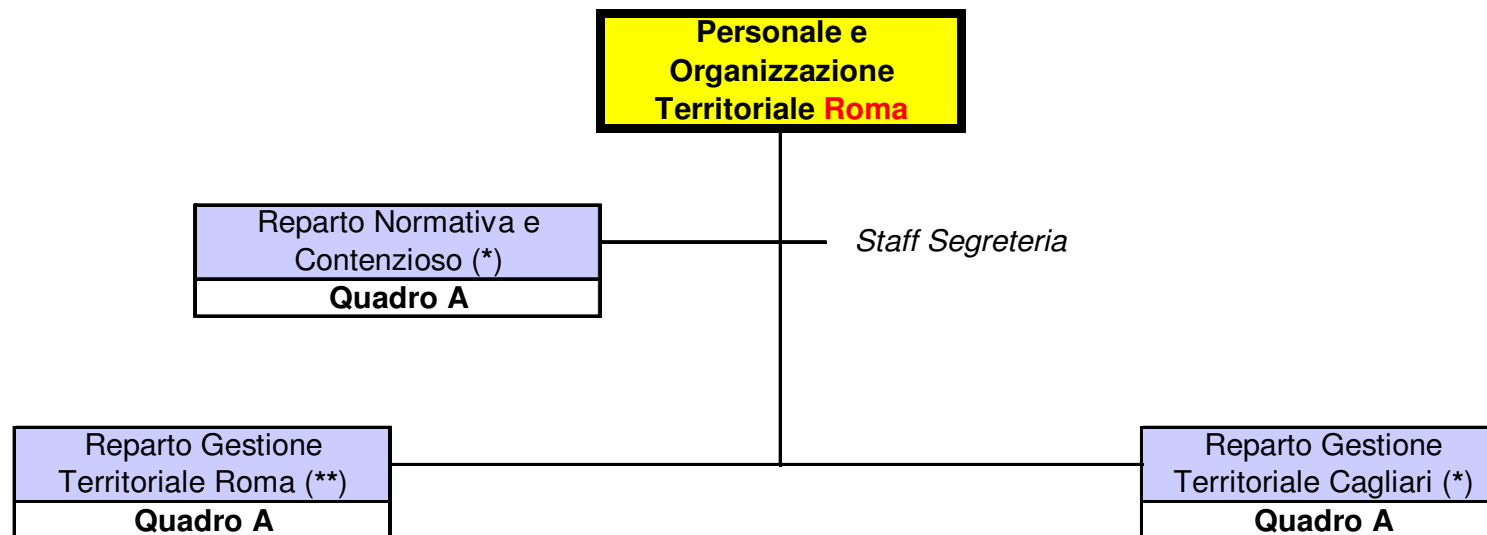
(\*) 1 Quadro B

(\*\*) 1 Quadro B per Gestione  
1 Quadro B per Amministrazione

# Assetto Organizzativo PO Territoriali

## Microstruttura (3/4)

Sede di Roma



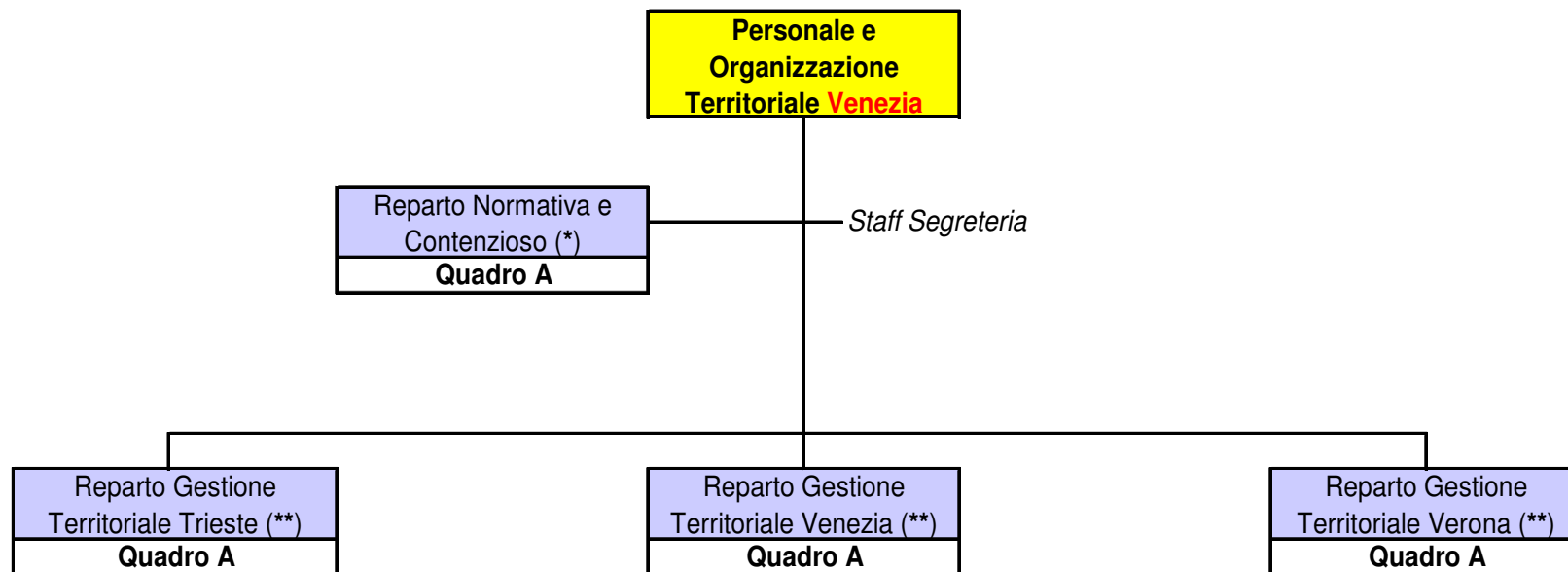
(\*) 1 Quadro B

(\*\*) 1 Quadro B per Gestione  
1 Quadro B per Amministrazione

# Assetto Organizzativo PO Territoriali

## Microstruttura (4/4)

Sede di Venezia



(\*) 1 Quadro B

(\*\*) 1 Quadro B per Gestione  
1 Quadro B per Amministrazione

# Assetto Organizzativo PO Territoriali

## Principali Attività dei Reparti (1/2)

---

### Staff - Segreteria

- Proton
- Inventario
- Materiali di consumo
- Sottofondo scorta
- Gestione operativa "RUN - Organizzazione"

### Reparto Normativa e Contenzioso

- Gestione e monitoraggio delle vertenze di lavoro in sede giudiziale e stragiudiziale
- Amianto
- Gestione tecnica e monitoraggio della disciplina
- Normativa del lavoro
- Privacy, 241

# Assetto Organizzativo PO Territoriali

## Principali Attività dei Reparti (2/2)

### Reparto Gestione Territoriale

- Gestione del rapporto del lavoro [*Assunzioni / part-time / Cessazioni, etc.*]
- Malattie / Infortuni / Malattie professionali / Inidoneità fisica
- Mobilità territoriale / professionale [*Interpellanze – Avvisi al personale, etc*]
- Micro-organizzazione del lavoro – Turni di lavoro
- Supporto alle strutture di linea per le Relazioni Sindacali a livello territoriale di UP
- Piano della Formazione e logistica della formazione

### *Amministrazione*

- Gestione operativa Sistema TM / BDSL
- Gestione presenze/assenze
- Variazione dati anagrafici
- Detrazioni fiscali / Assegno nucleo familiare
- Accredito stipendio – Anticipazione TFR
- R 258 – R 259
- Tenuta e aggiornamento fascicoli personali